



ΔΙΟΡΓΑΝΩΣΗ
ΠΑΓΚΡΗΤΙΑ
ΕΝΩΣΗ
ΥΓΕΙΑΣ



Ανατομία αγκώνα, καρπού, άκρας χειρός με XR, MRI

Γιώργος Καλαράκης

Εργαστήριο Ιατρικής Απεικόνισης ΠαΓΝΗ



ΘΕΡΙΝΟ ΣΧΟΛΕΙΟ
ΑΚΤΙΝΟΛΟΓΙΑΣ
ΜΥΟΣΚΕΛΕΤΙΚΟΥ

“BACK TO BASICS”

www.ssmr-2018.gr

Η άρθρωση του αγκώνα

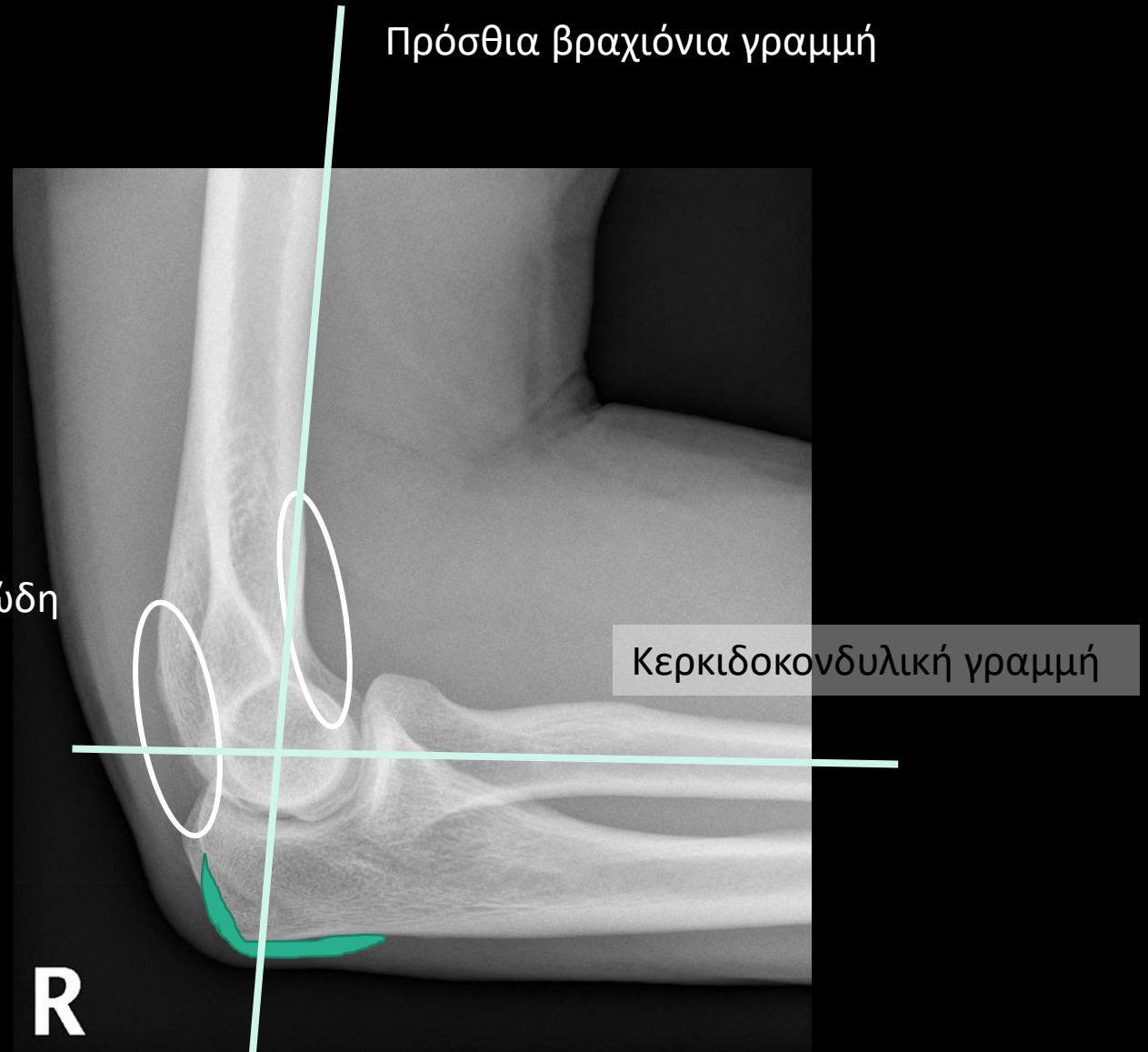
- 3 διακριτές αρθρώσεις εντός κοινής αρθρικής κάψας
 - Βραχιοκερκιδική
 - Βραχιολενική
 - Άνω κερκιδολενική



Αγκώνας: απλή α/α



Πρόσθια και
οπίσθια λιπώδη
στρώματα



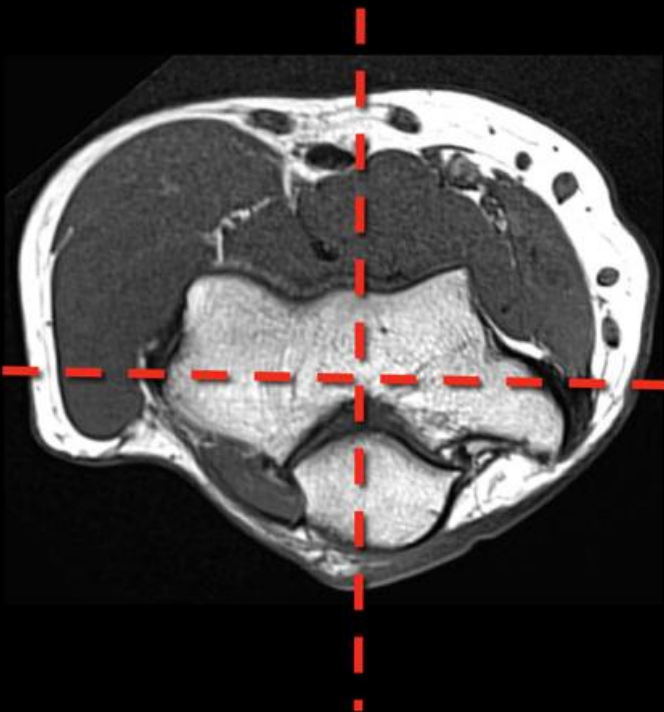
Πρόσθια βραχιόνια γραμμή

Κερκιδοκονδυλική γραμμή

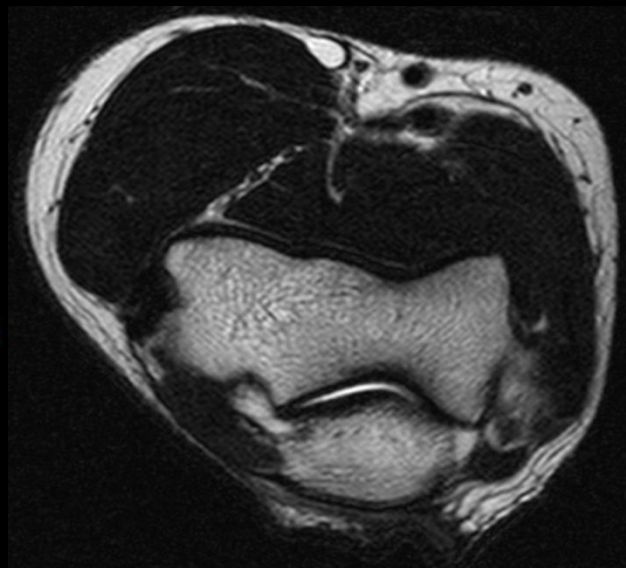
R

Αγκώνας: Μαγνητική Τομογραφία

STIR



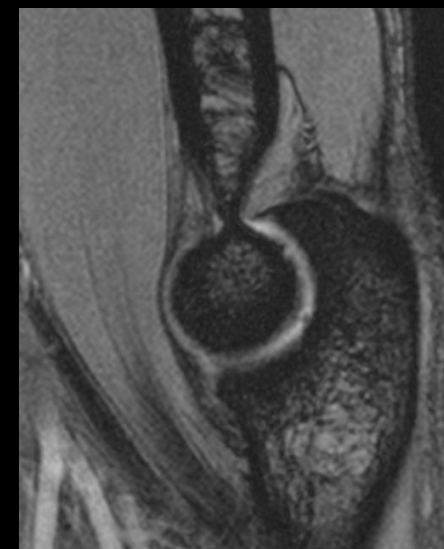
T1 (ανατομία)



T2 (παθολογία)

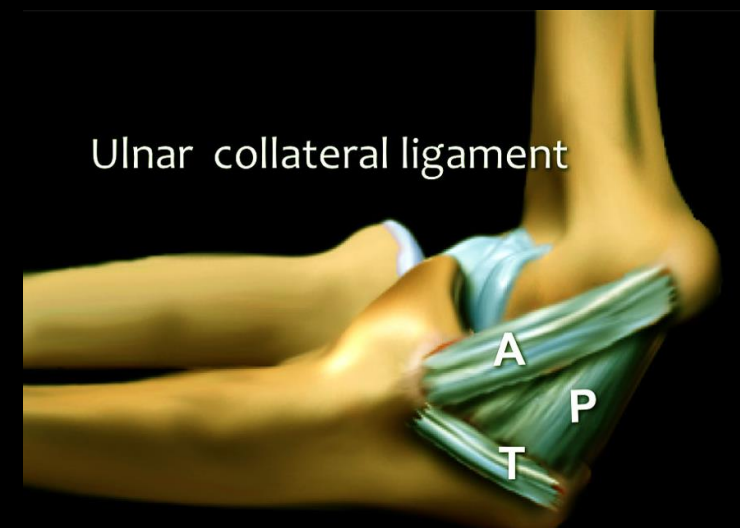


T1 (ανατομία)

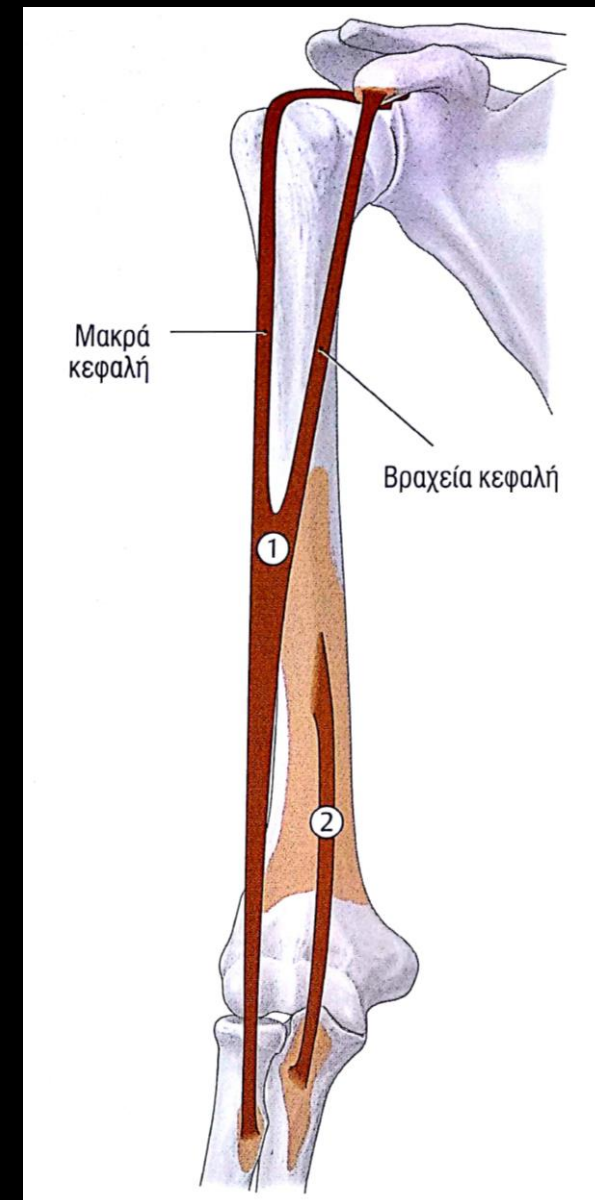


GRE (αρθ χόνδρος)

Συμπλέγματα ωλένιου και κερκιδικού πλαγίου συνδέσμου

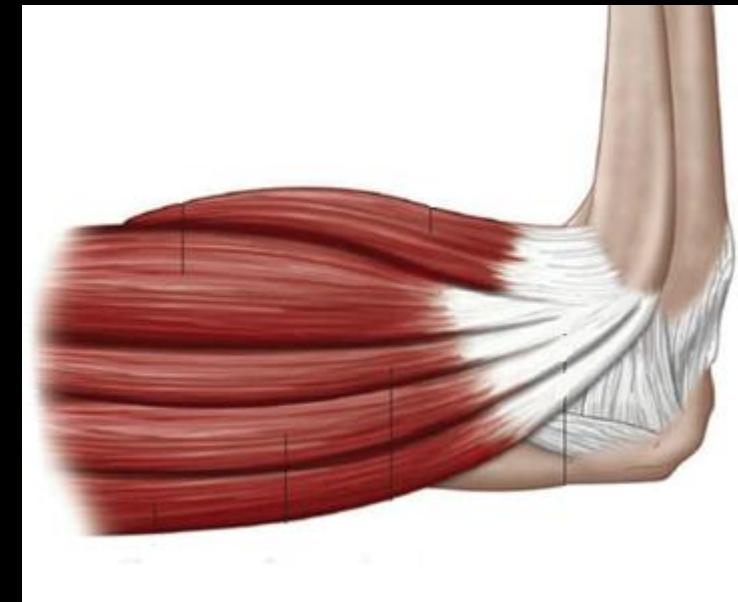
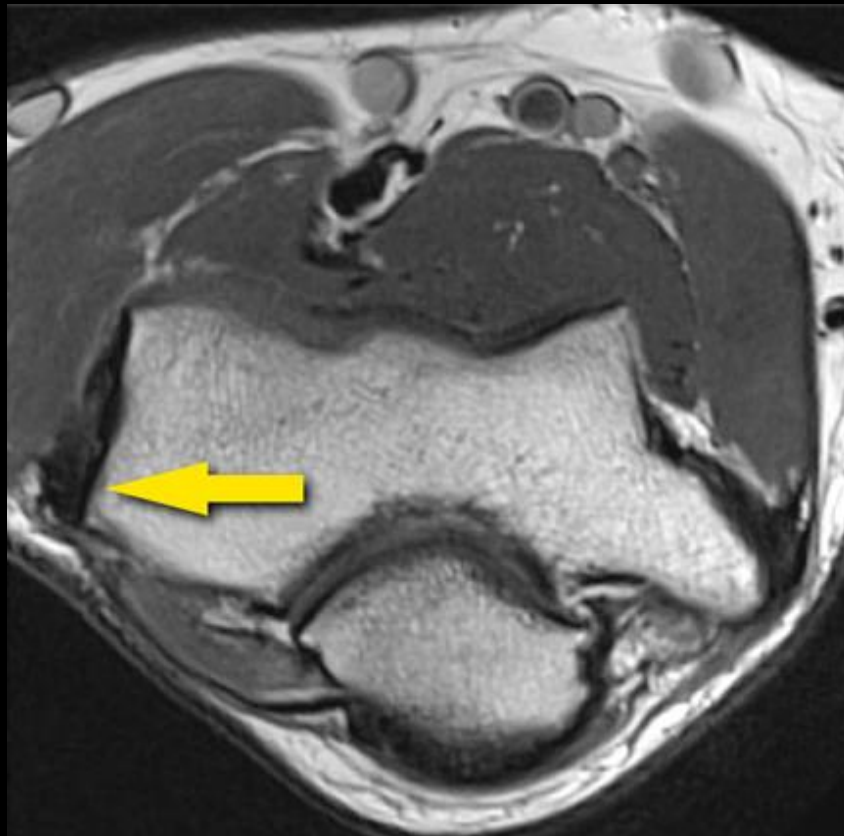


Πρόσθιο διαμέρισμα μυών



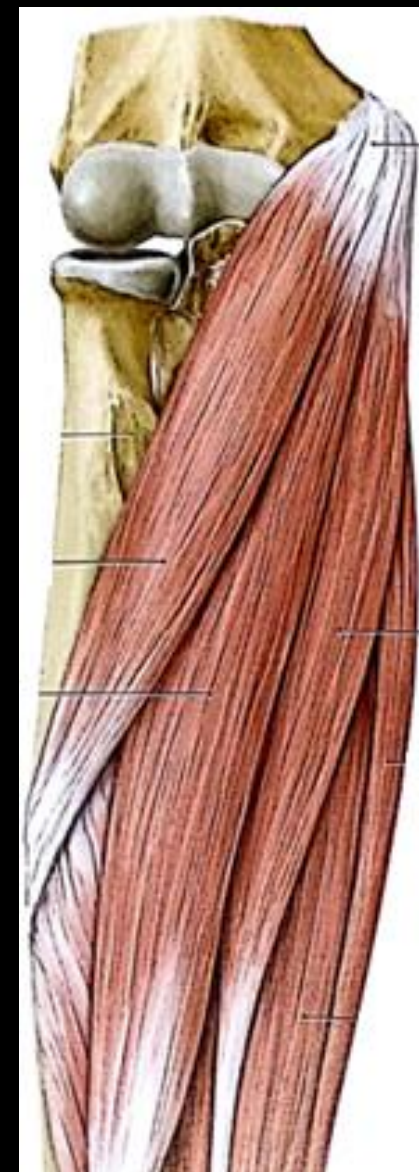
Κοινός καταφυτικός τένοντας εκτεινόντων

Στον έξω επικόνδυλο

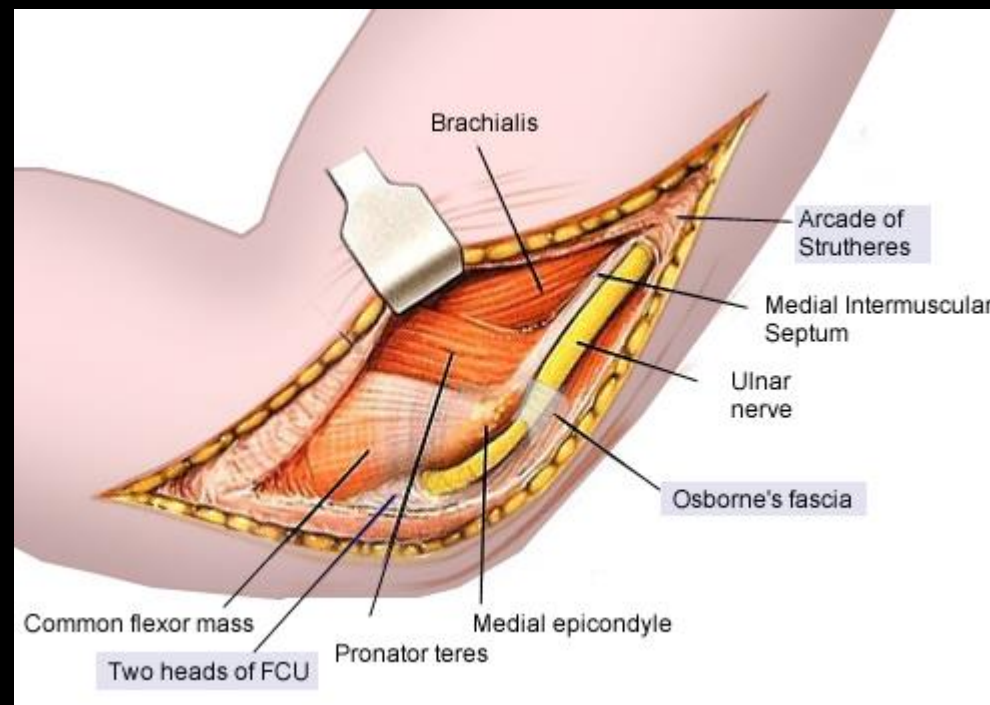
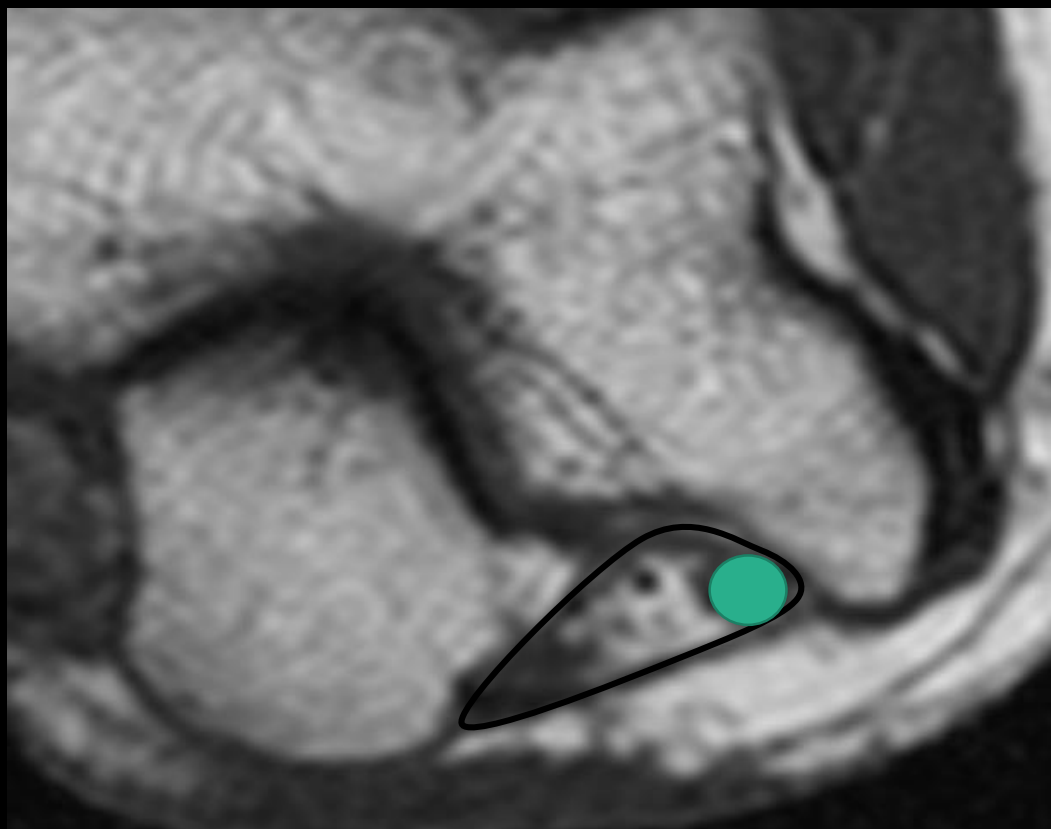


Κοινός καταφυτικός τένοντας καμπτήρων

Στον έσω επικόνδυλο



Ωλένιο νεύρο

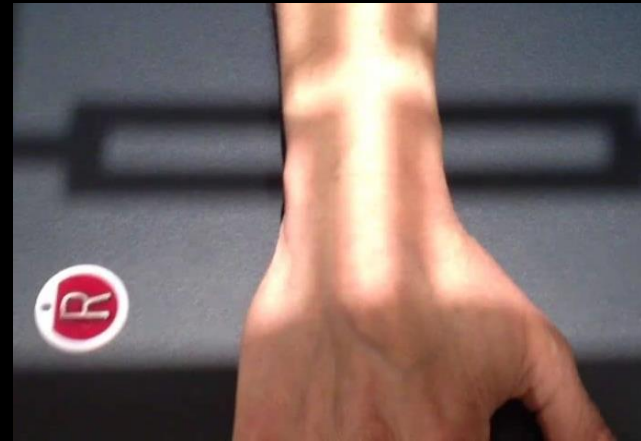


Προβολές σε απλή α/α καρπού

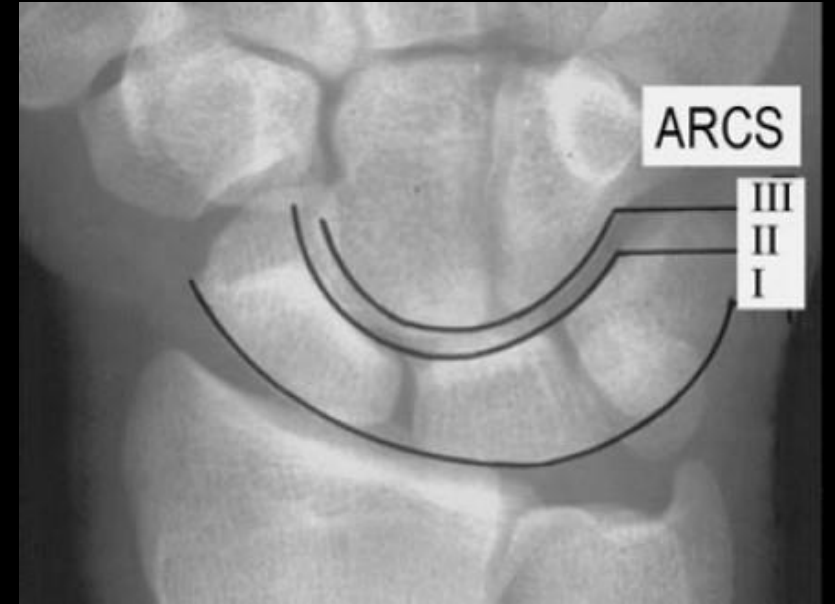
Πλάγια προβολή



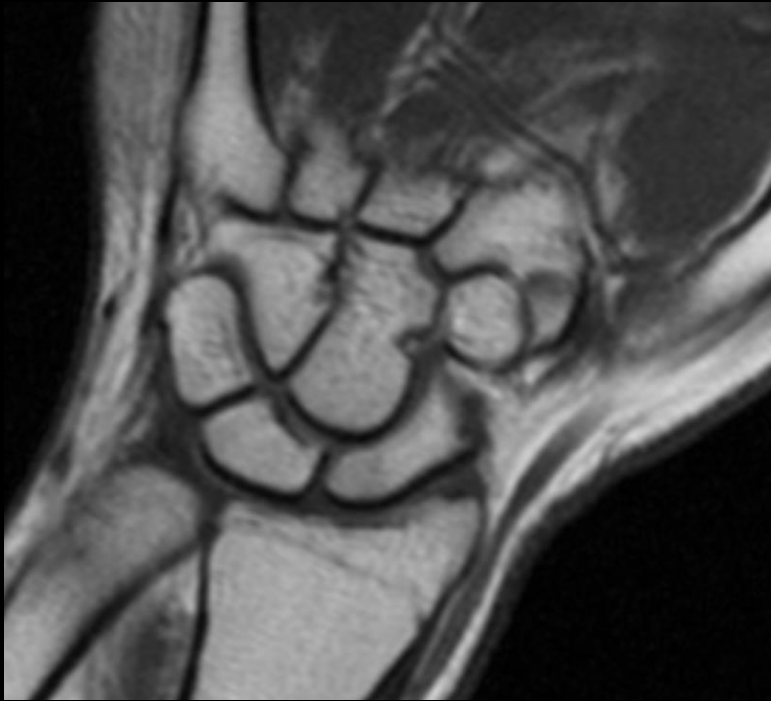
Προσθιοπίσθια προβολή



Οστικές δομές σε απλή α/α καρπού



Πρωτόκολλο απεικόνισης στη ΜΤ



T1
(ανατομία)



GRE
(χόνδροι και μεσάρθρια διαστήματα)



T2
(παθολογία)

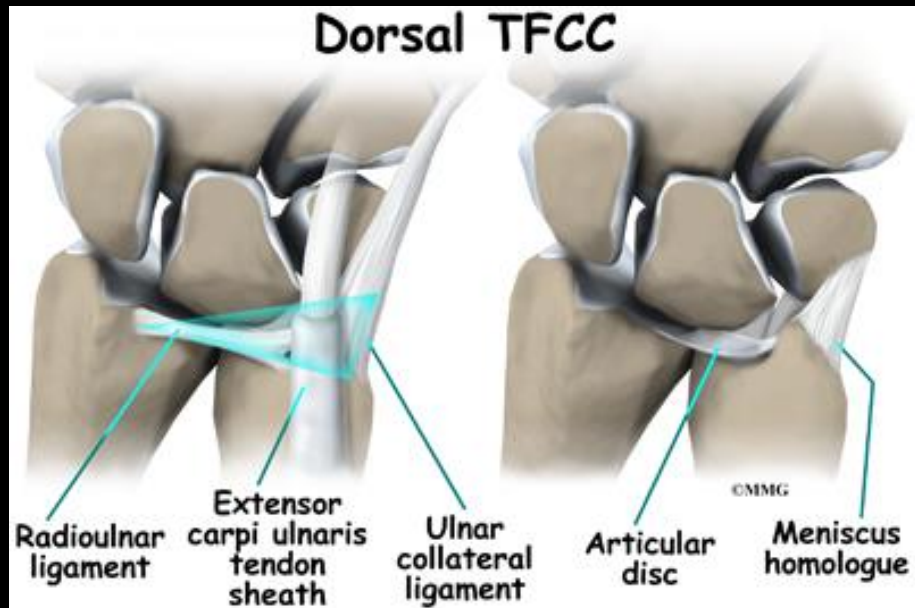
Σκαφομηνοειδής και μηνοπηραμοειδής σύνδεσμοι

Ανήκουν στην ομάδα ενδογενών
συνδέσμων



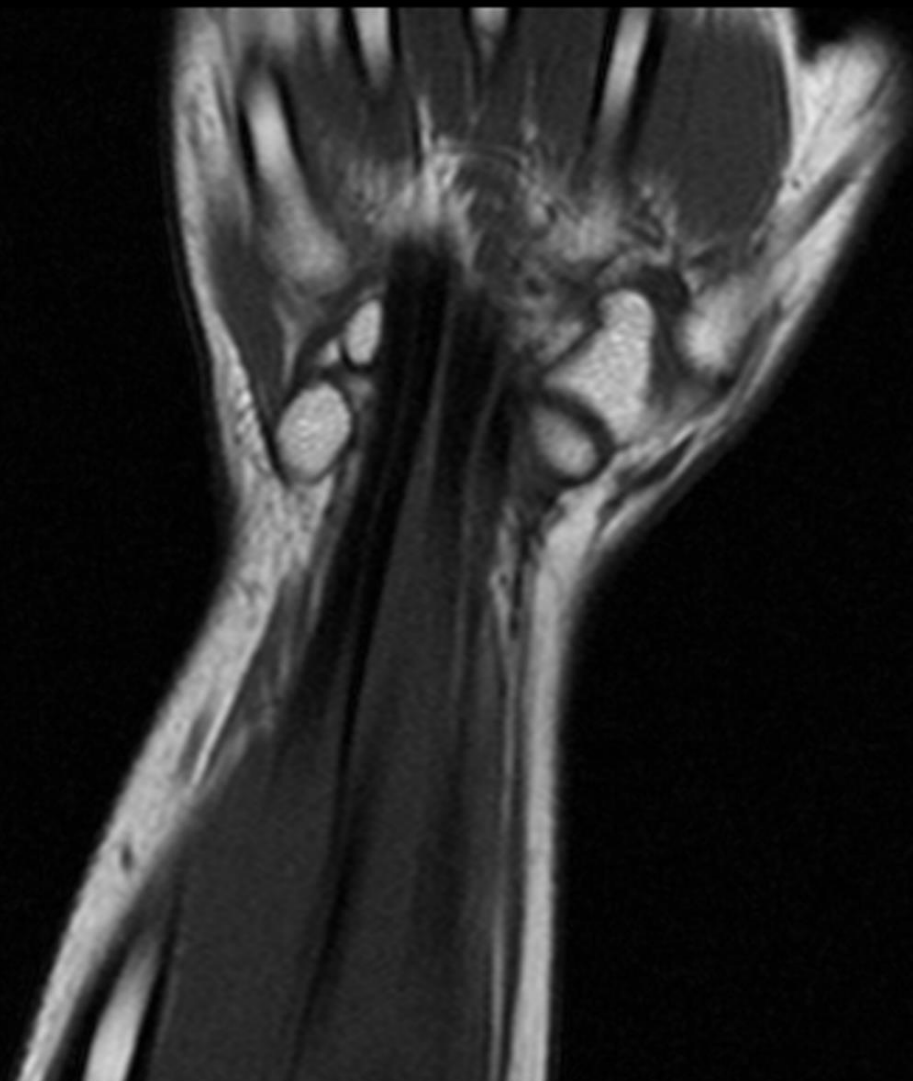
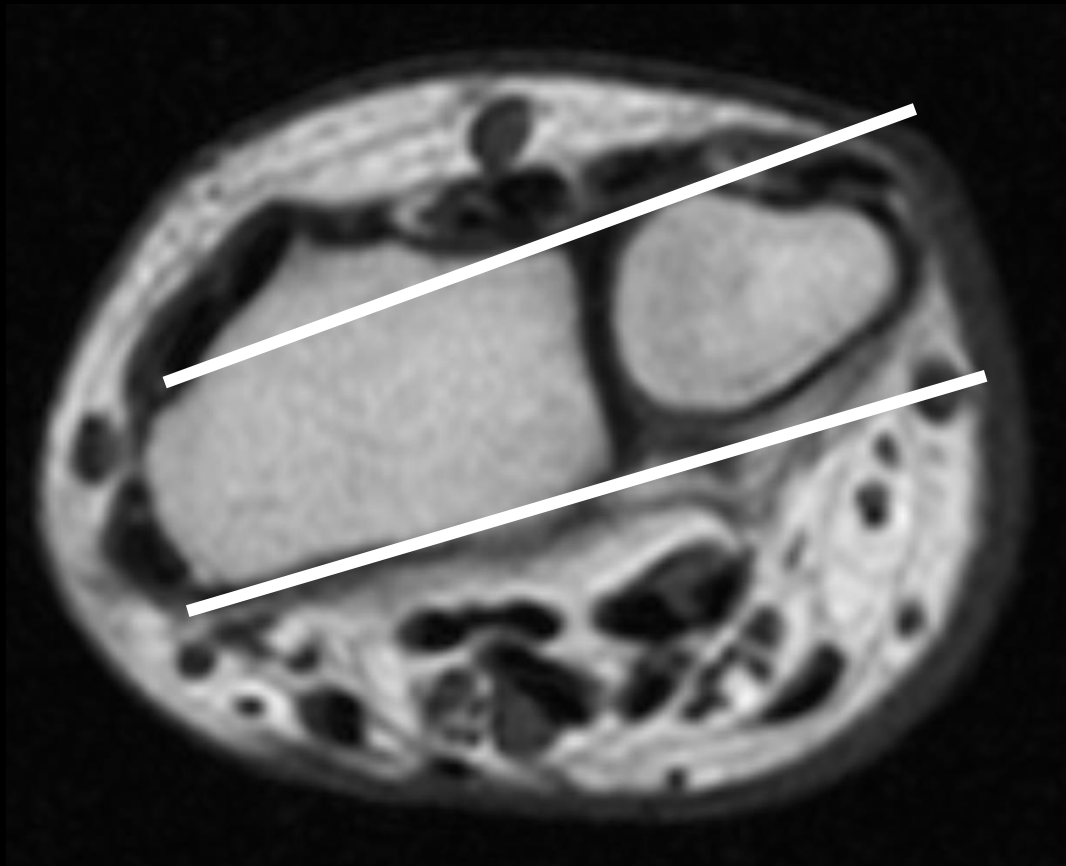
Το σύμπλεγμα του τρίγωνου χόνδρου

- Τρίγωνος χόνδρος
- Καταφύσεις σε ωλένη και στηλοειδή απόφυση
- Μηνισκικό ομόλογο
- Ωλένιος πλάγιος σύνδεσμος



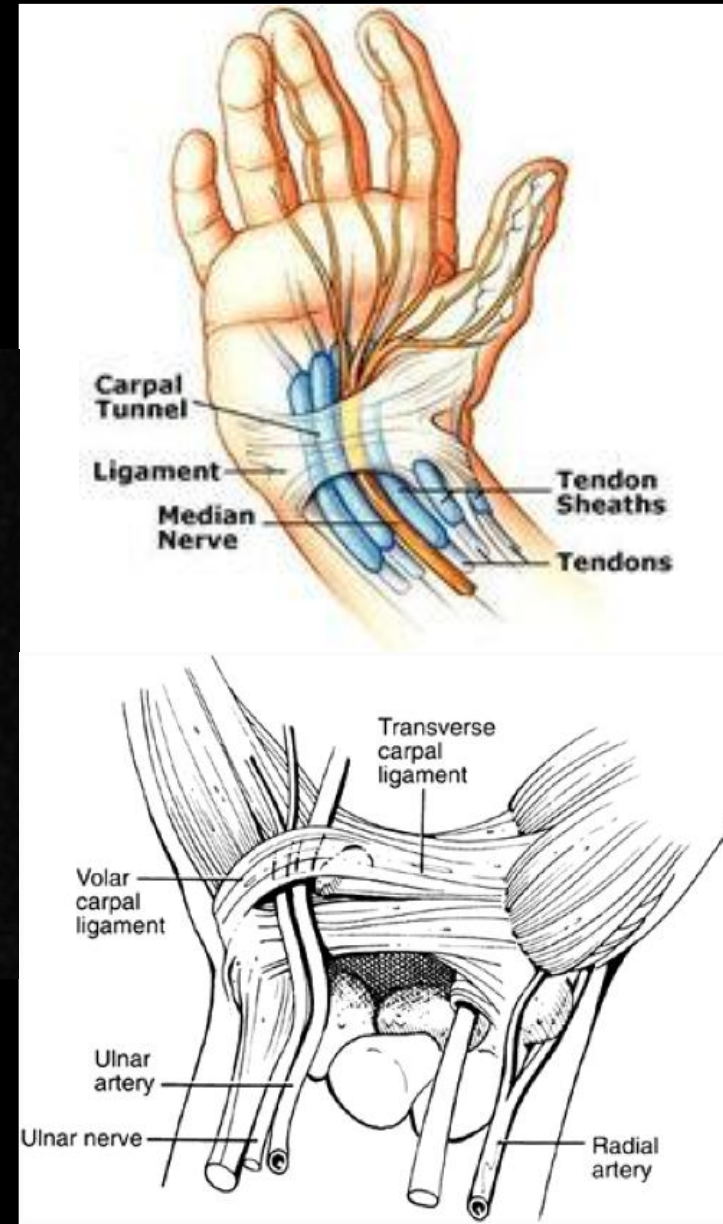
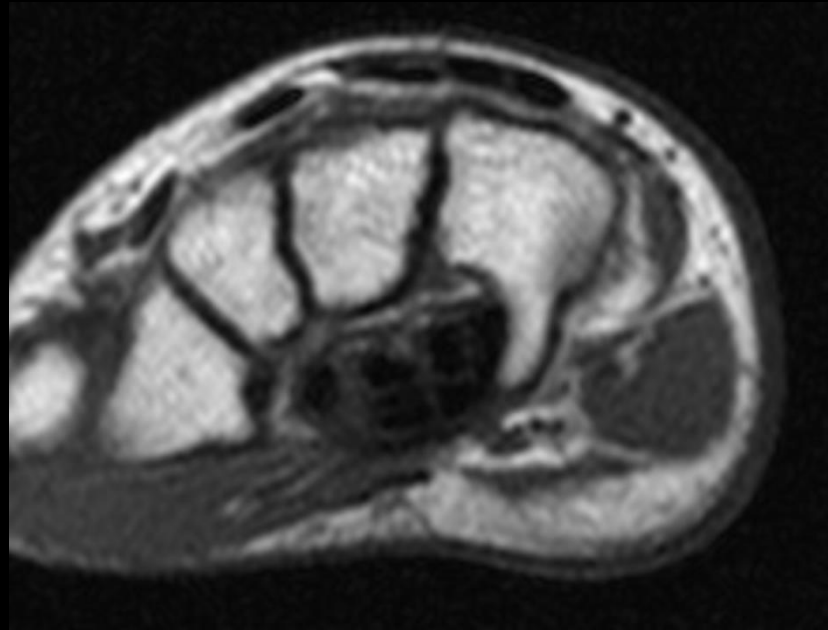
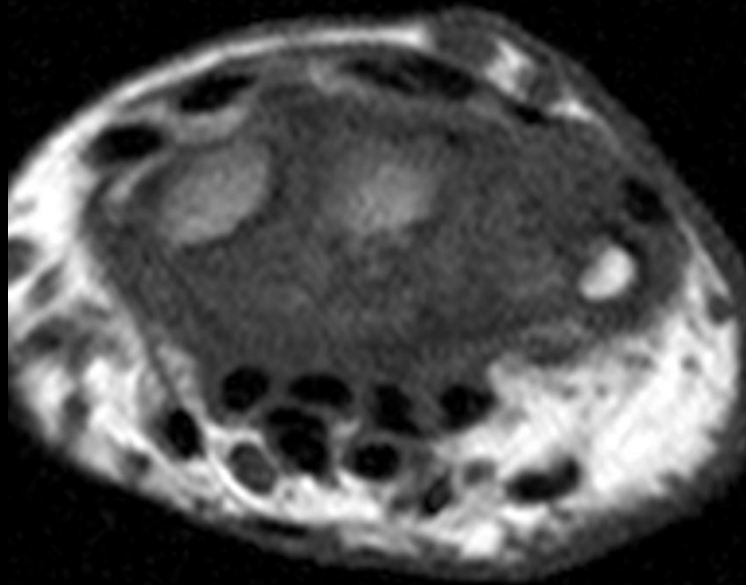
Τένοντες του καρπού

Διαμερίσματα εκτεινόντων



Η παλαμιαία επιφάνεια του καρπού

- Καρπιαίος σωλήνας
- Κανάλι Guyon



Απλή α/α άκρας χείρας



Εκτίμηση αρθρώσεων άκρας χείρας με MT



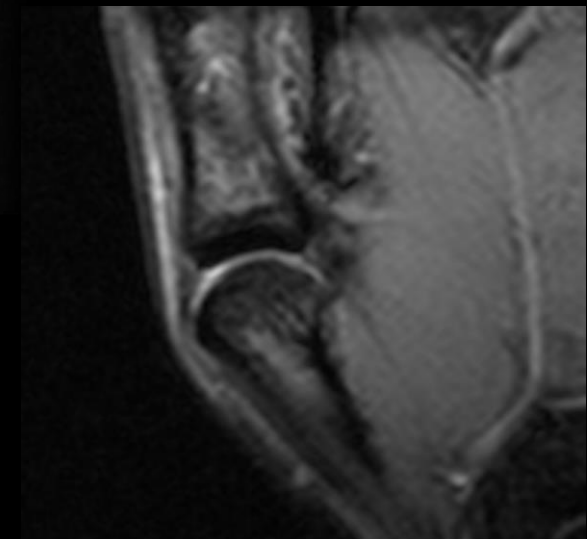
T1



T2



GRE



Παράδειγμα παθολογίας στη ΜΤ



Η γνώση της ανατομίας αποτελεί βάση της μελέτης της παθολογίας

Σας ευχαριστώ για την προσοχή σας