

ΣΥΝΗΘΕΙΣ ΜΗ ΤΡΑΥΜΑΤΙΚΕΣ ΟΡΘΟΠΕΔΙΚΕΣ ΠΑΘΗΣΕΙΣ

Τσιφουντούδης Ιωάννης
Ακτινολόγος
Διευθυντής Τμήματος MRI
424 Γενικό Στρατιωτικό Νοσοκομείο
Θεσσαλονίκη

ΠΕΡΙΓΡΑΜΜΑ

- ❖ Σύνδρομα προστριβής (πρόσθια / πρόσθια-έξω / οπίσθια)
- ❖ Επώδυνα σύνδρομα επικουρικών οσταρίων (επικουρικό σκαφοειδές)
- ❖ Ανώμαλη συνένωση οσταρίων (tarsal coalition)
- ❖ Σύνδρομα συμπίεσης νεύρων (σύνδρομο ταρσιαίου σωλήνα, νεύρωμα Morton's)
- ❖ Διαταραχές του υμένα (PVNS, GCTTS)
- ❖ Παθήσεις πελματιαίας απονεύρωσης (απονευρωσίτιδα, ινομάτωση)
- ❖ Καταφυτική τενοντοπάθεια Αχιλλείου
- ❖ Γαγγλιακές κύστεις

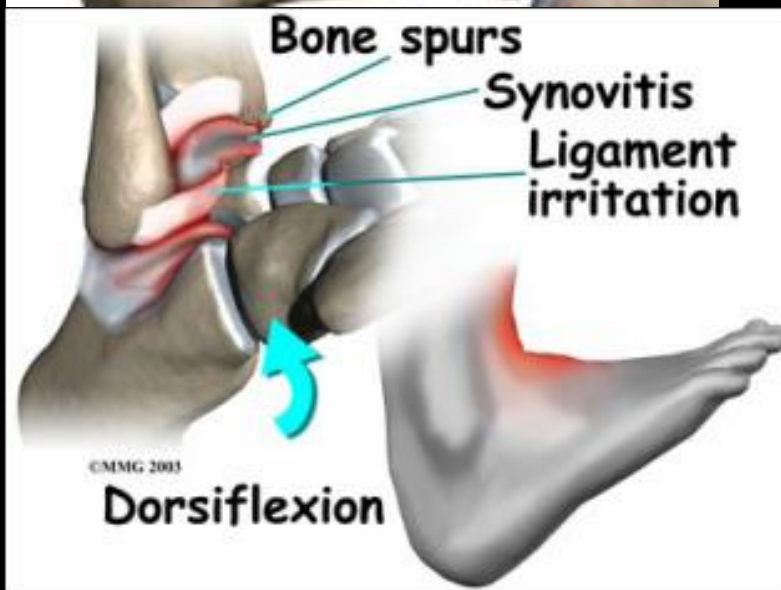
Σύνδρομα προστριβής



ΑΝΑΤΟΜΙΚΗ ΤΑΞΙΝΟΜΗΣΗ

- Πρόσθια
- Οπίσθια
- Πρόσθια-έξω
- Πρόσθια-έσω / Οπίσθια-έσω

Σύνδρομα προστριβής (πρόσθια)



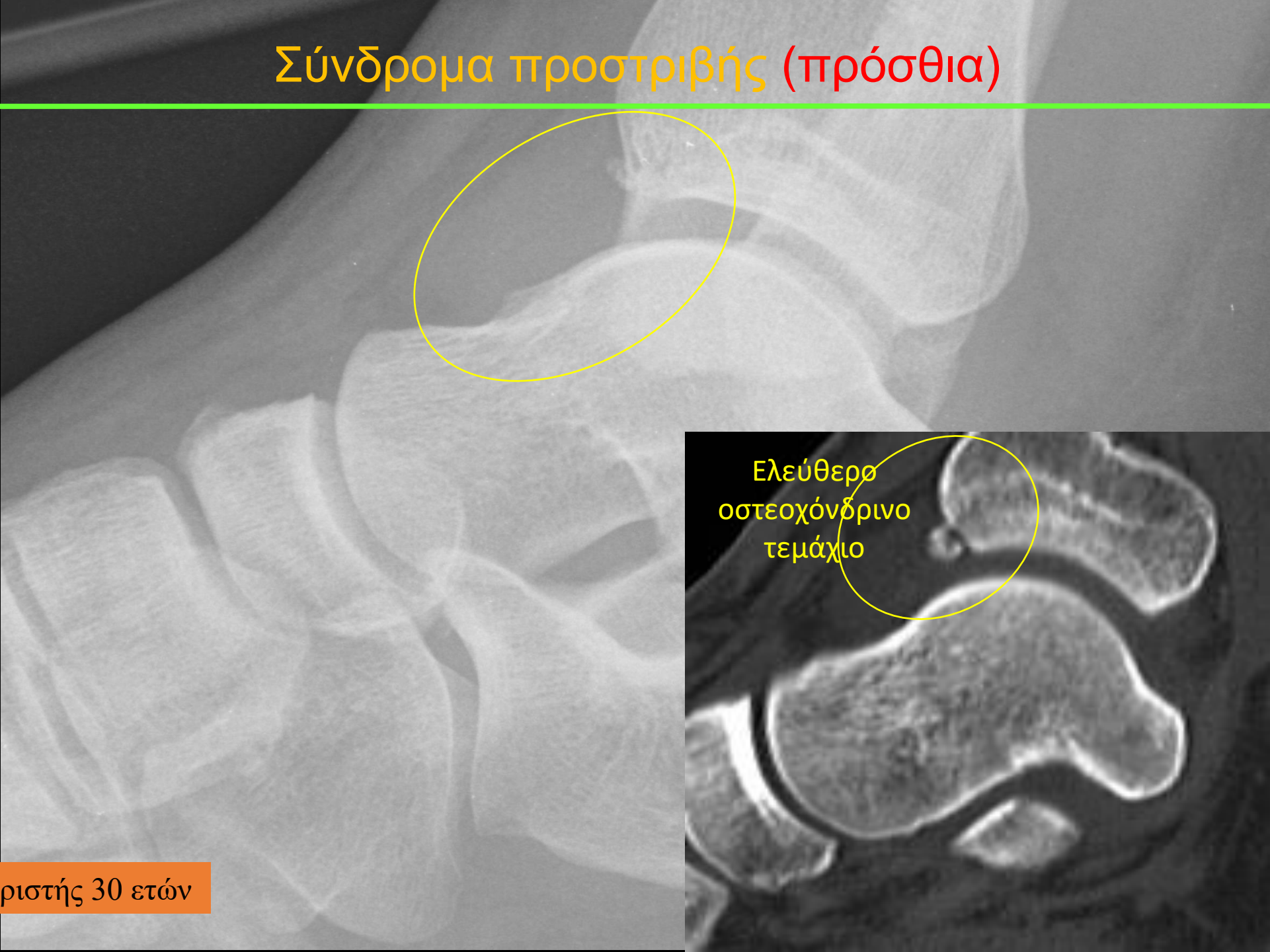
Footballer's Ankle or Athlete's Ankle

Επαναλαμβανόμενοι
μικροτραυματισμοί

Ανάπτυξη οστεοφύτων

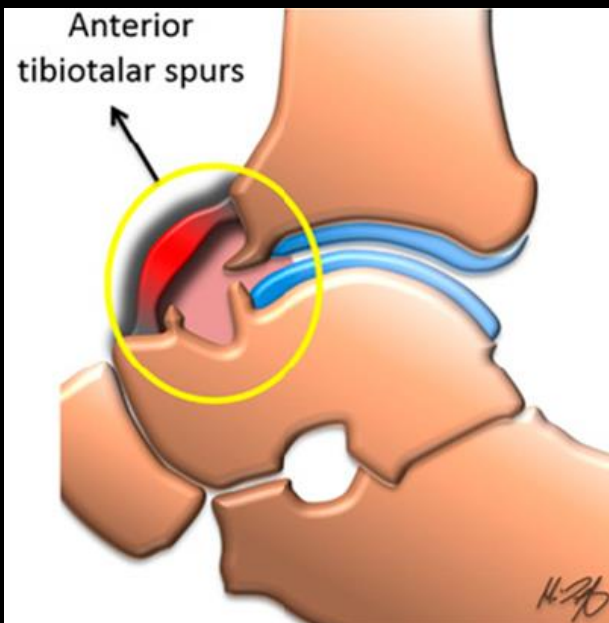
Φλεγμονή του αρθρικού υμένα
και ανάπτυξη ινωδών ταινιών

Σύνδρομο προστριβής (πρόσθια)

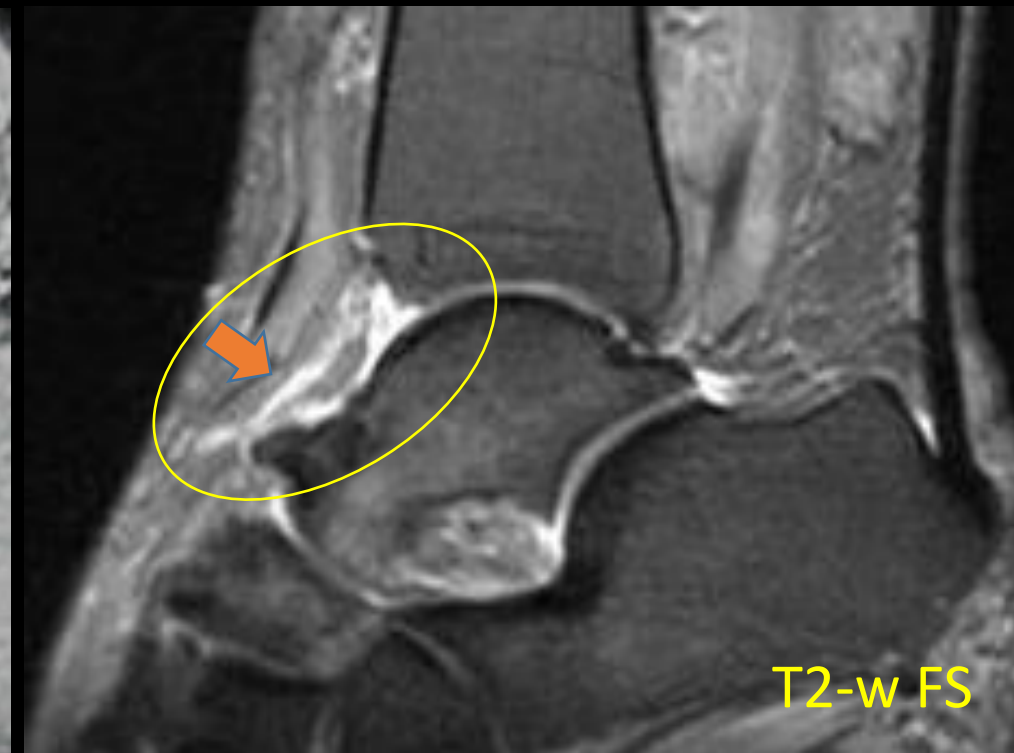
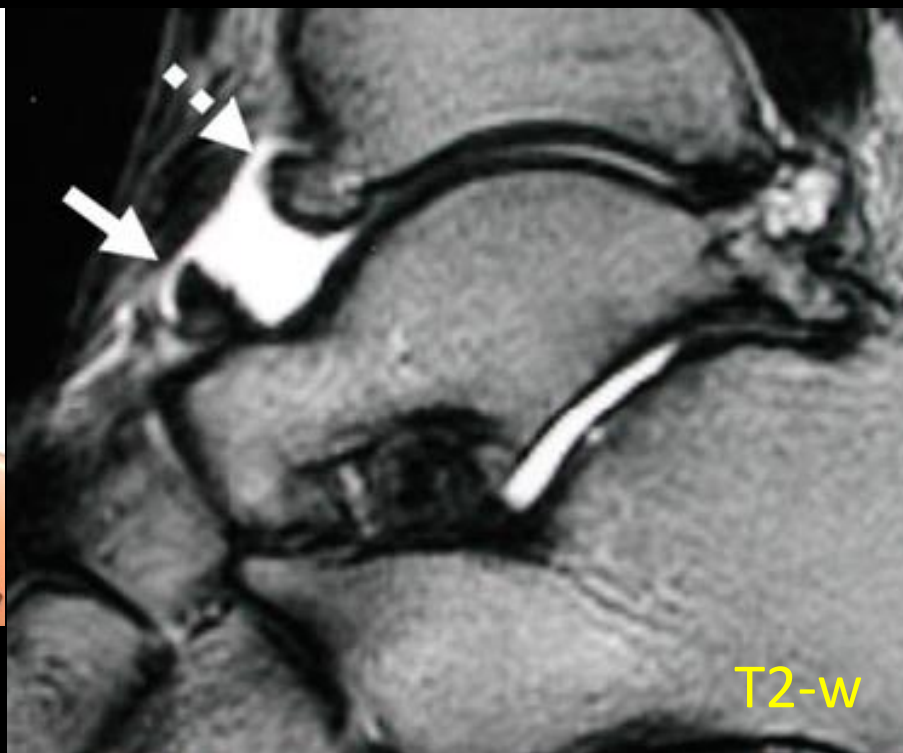


Ποδοσφαιριστής 30 ετών

Σύνδρομο προστριβής (πρόσθια)

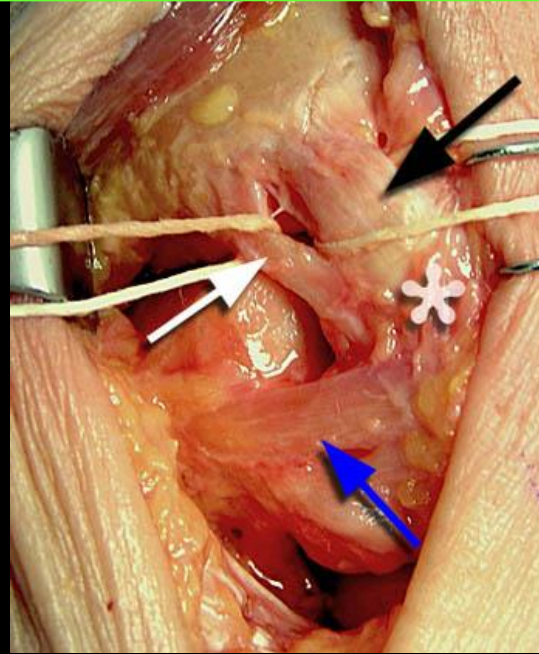


Br J Radiol 2017;90: 20160735



Βετεράνος ποδοσφαιριστής 50 ετών

Σύνδρομο προστριβής (πρόσθια-έξω)

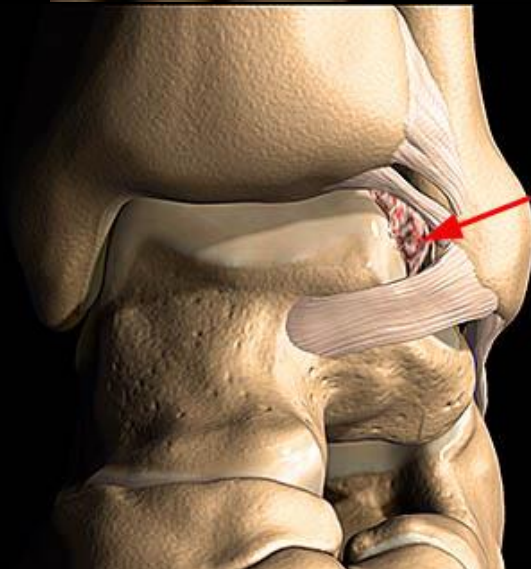


Μετατραυματική /
Υπέρχρηση
Παχυμένος σύνδεσμος του
Bassett's

Προστριβή-πάχυνση του
υμένα

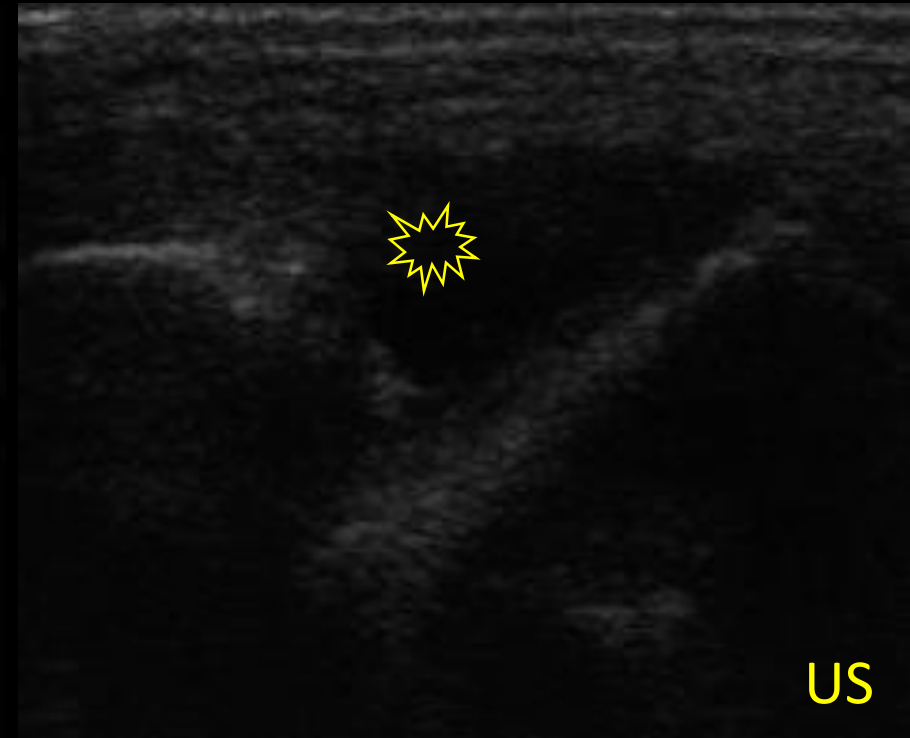
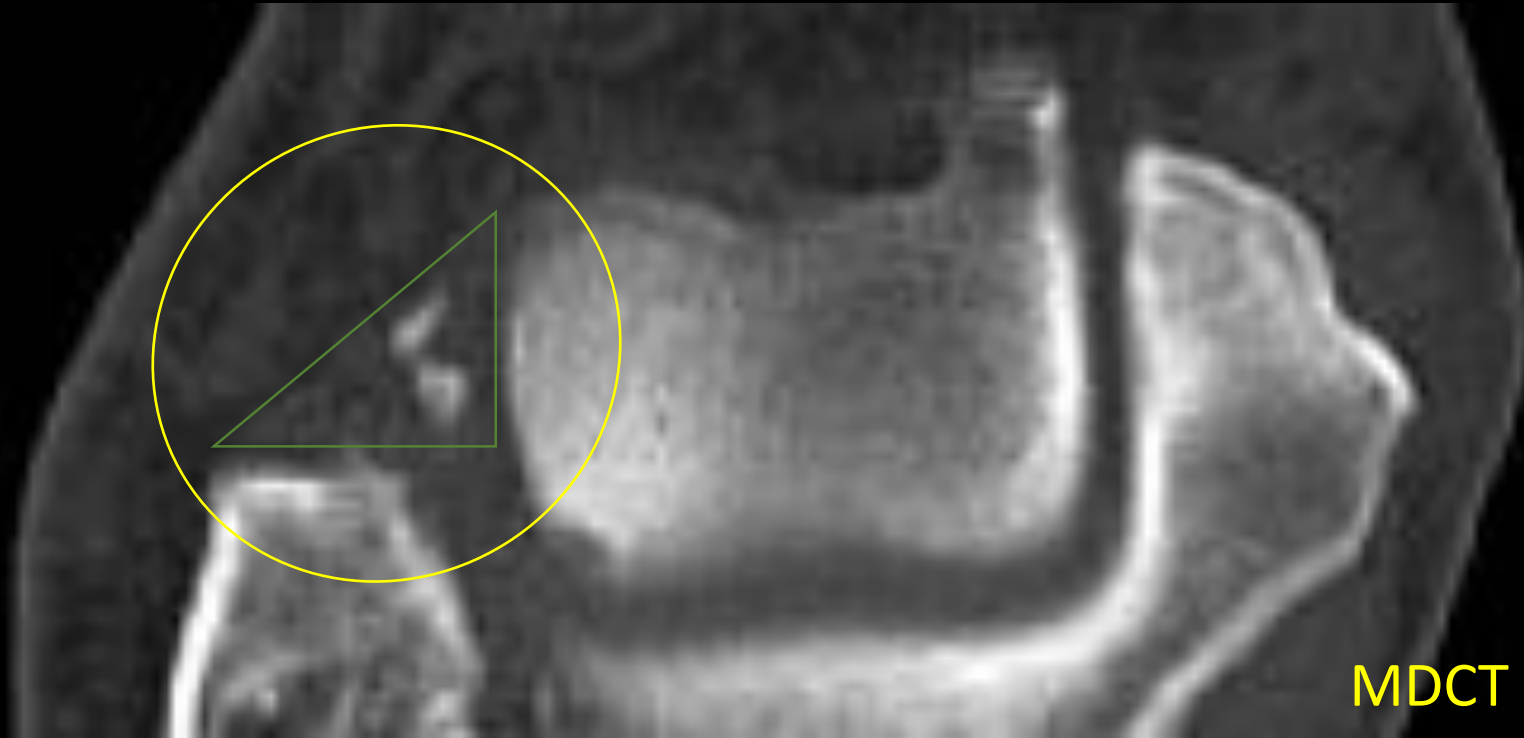
Μπορεί να συνοδεύεται
από οστεοχόνδρινη βλάβη
του θόλου του αστραγάλου
σε ποσοστό 17%

Foot Ankle Int 2015;36:1045-9



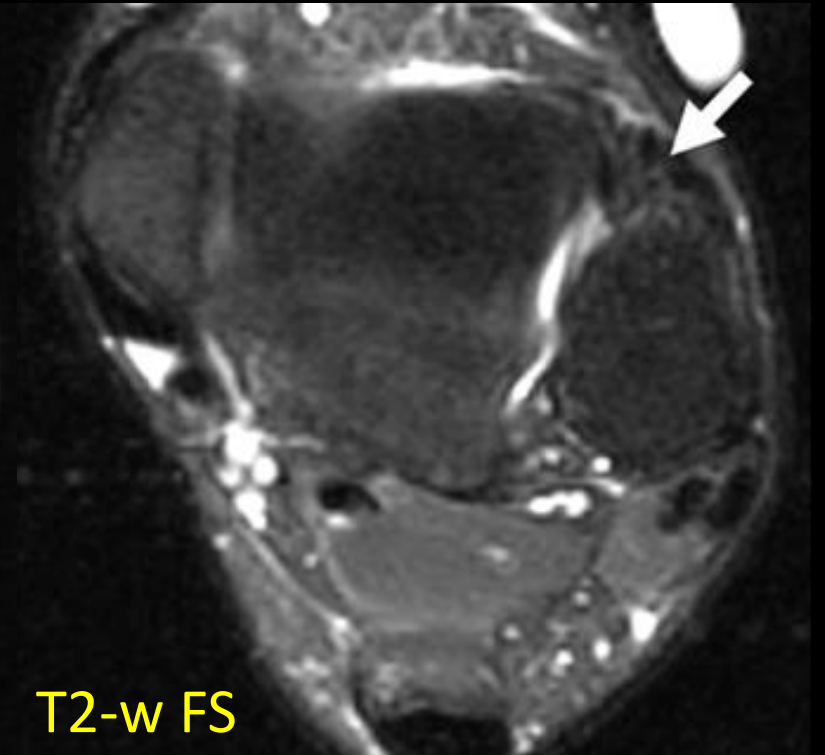
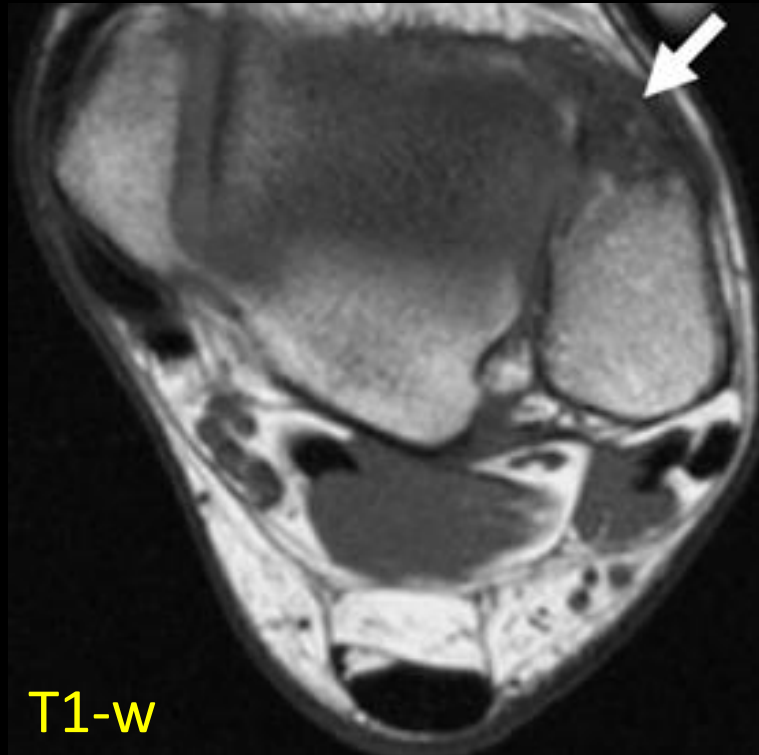
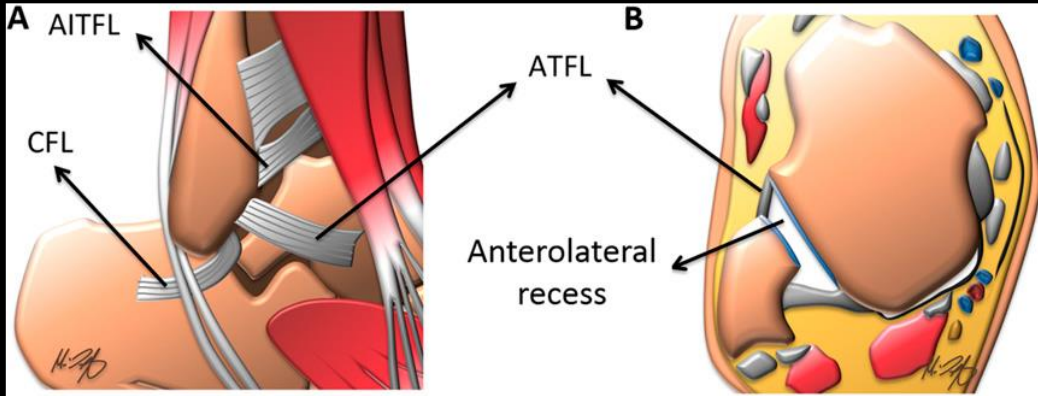
Arthroscopic treatment of anterolateral
impingement of the ankle.
J Foot Ankle Surg. 2010

Σύνδρομο προστριβής (πρόσθια-έξω)



Ποδοσφαιριστής 28 ετών με πόνο στην ποδοκνημική

Σύνδρομο προστριβής (πρόσθια-έξω)



Σύνδρομα προστριβής (οπίσθια)



Dancer's Ankle

Απότομη πελματιαία κάμψη /
Χρόνιοι επαναλαμβανόμενοι
μικροτραυματισμοί

Προδιαθεσικοί παράγοντες

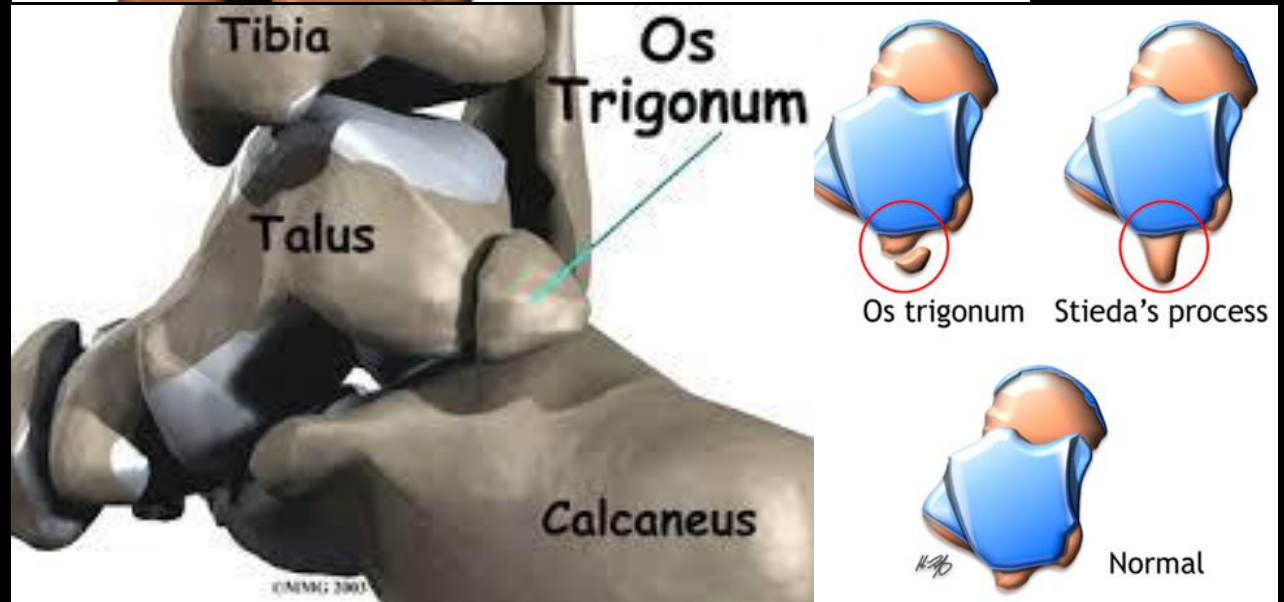
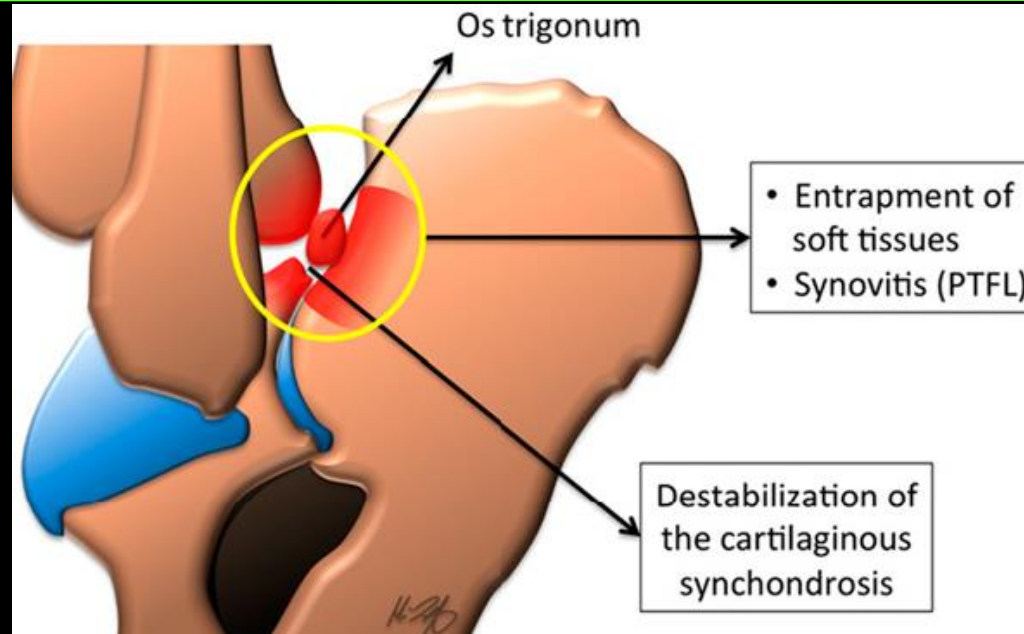
- Os trigonum
- Stieda's process
- Haglund's deformity

Radiology. 2001

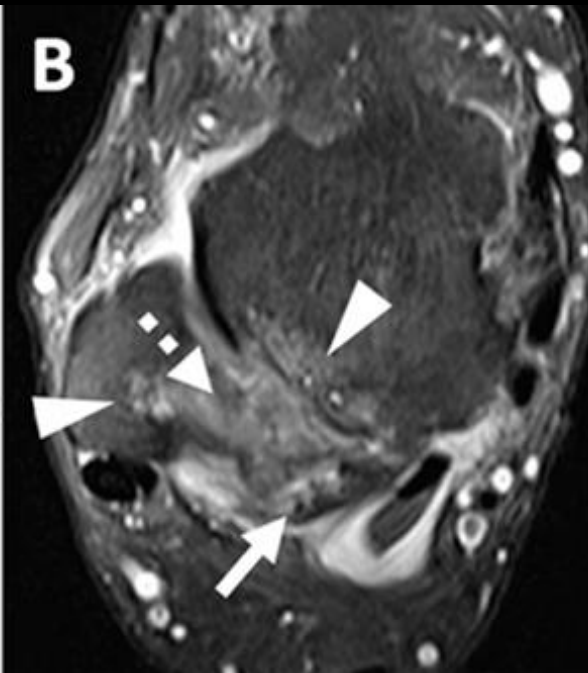
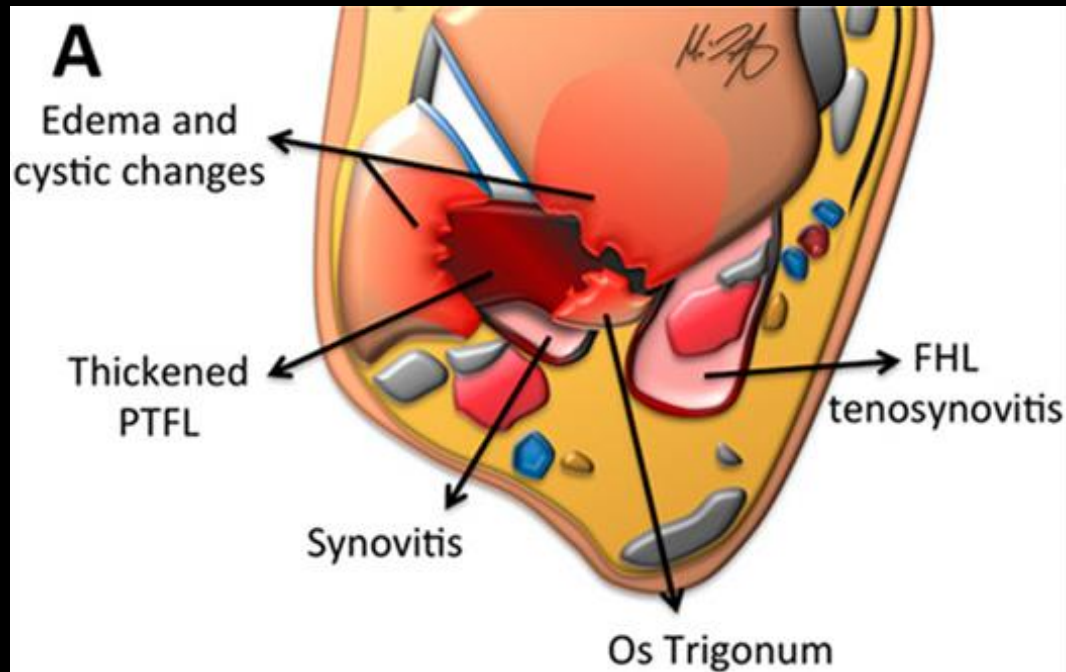
Σύνδρομο προστριβής (οπίσθια)



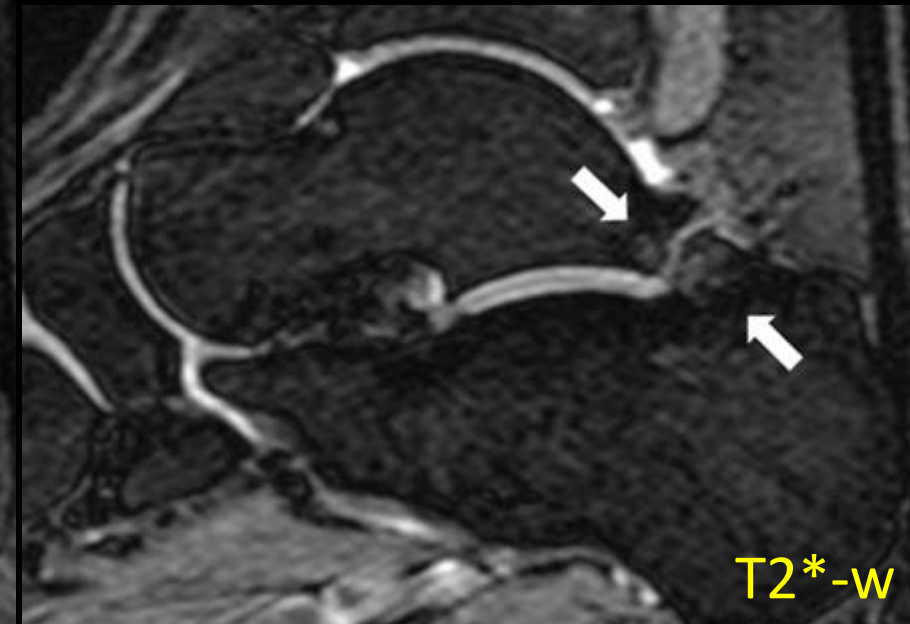
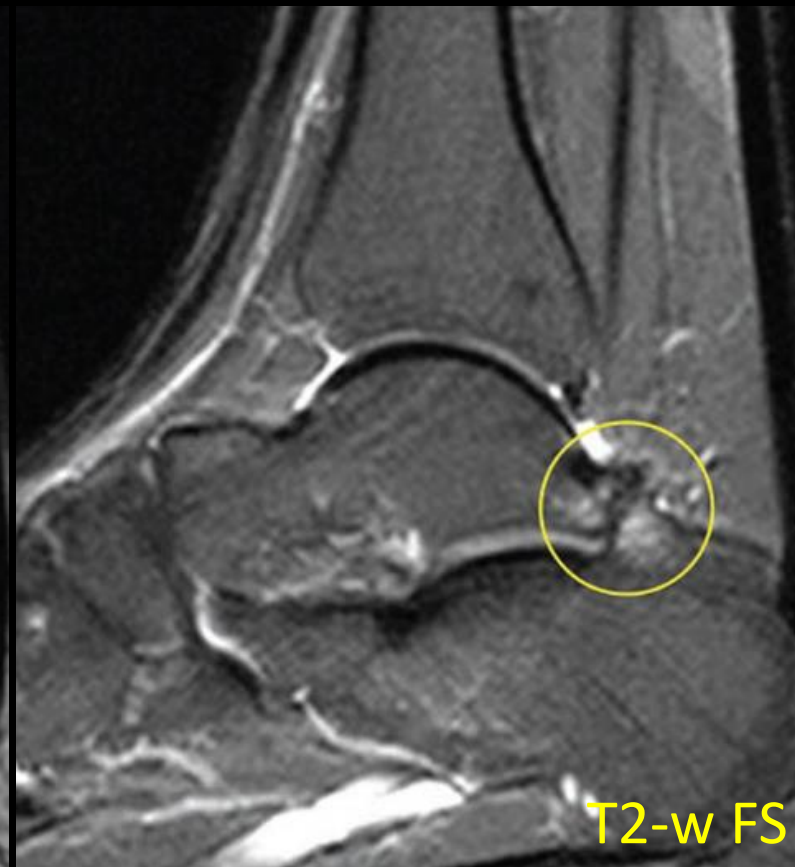
Επαγγελματίας χορευτής
Os-trigonom syndrome



Σύνδρομο προstriβής (οπίσθια)



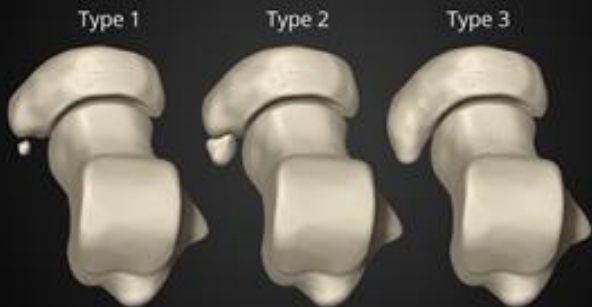
Σύνδρομο προστριβής (οπίσθια)



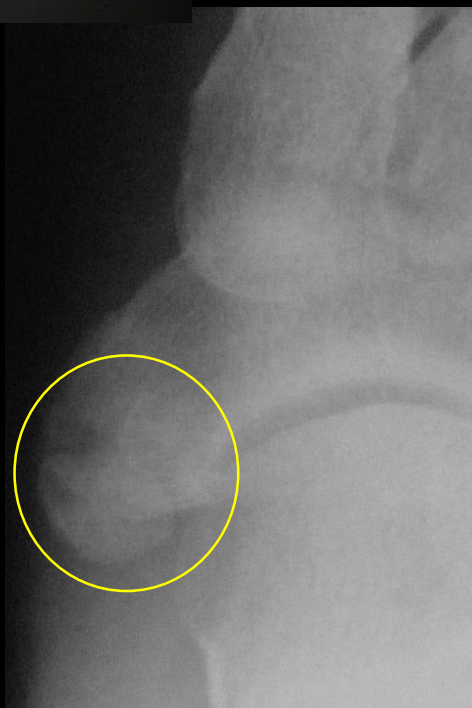
Επαγγελματίας χορευτής
Stieda's process - Haglund's deformity

Σύνδρομο επώδυνου επικουρικού σκαφοειδούς οσταρίου

Os tibiale externum
(os naviculare)



Painful type II accessory navicular



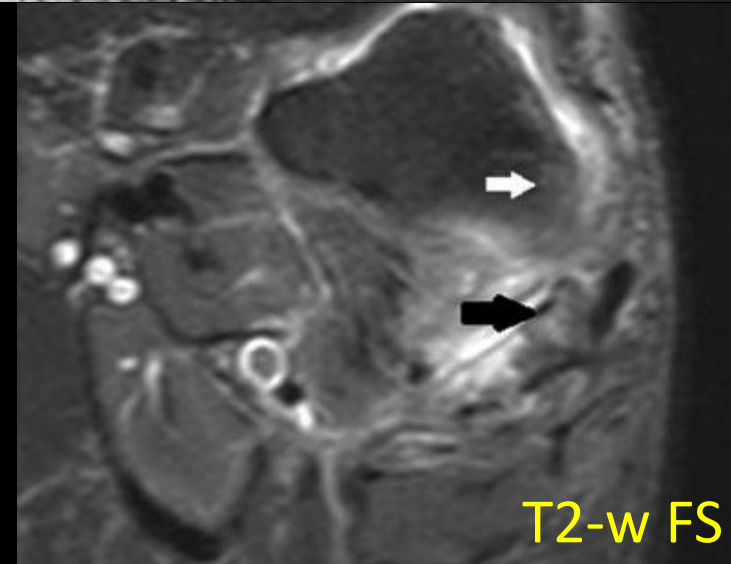
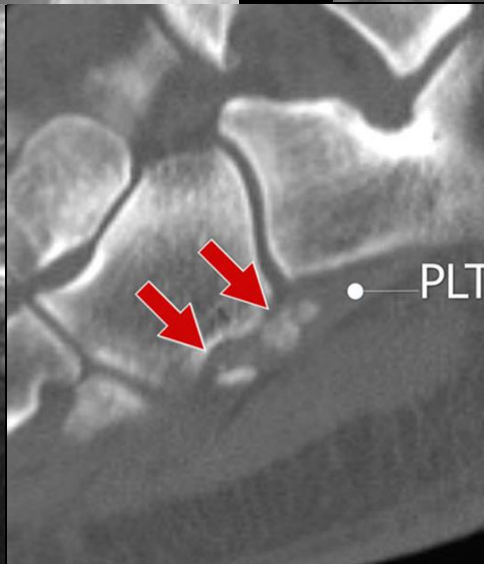
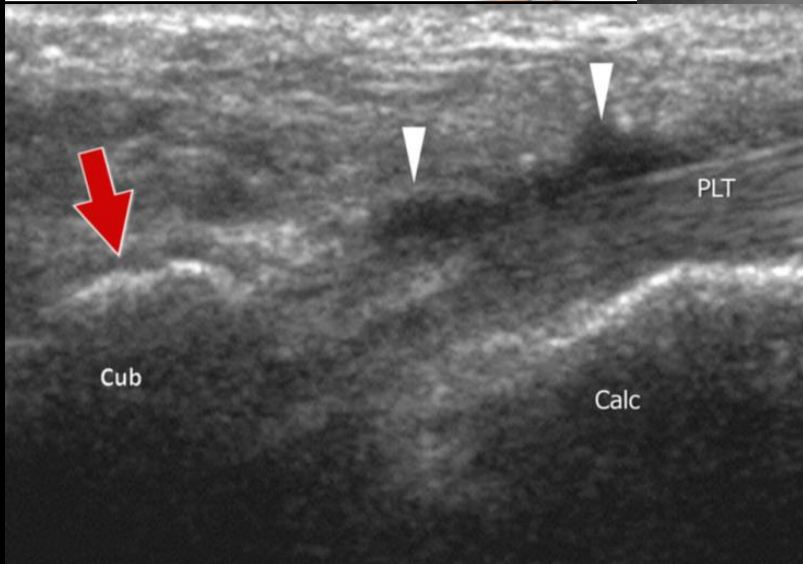
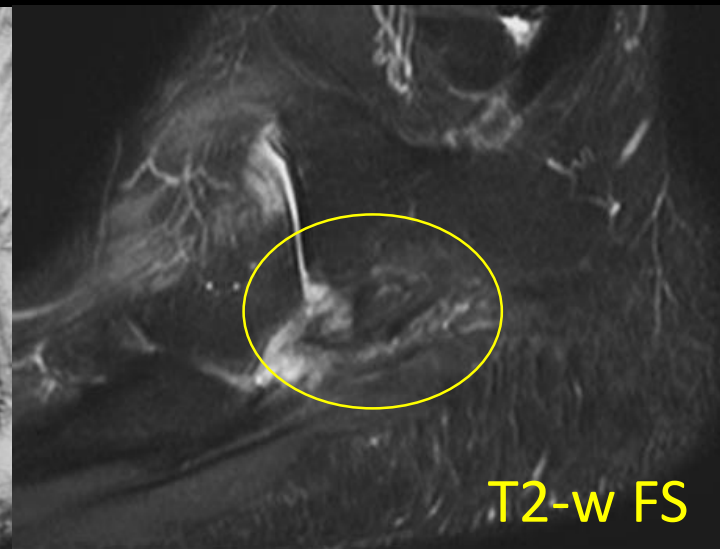
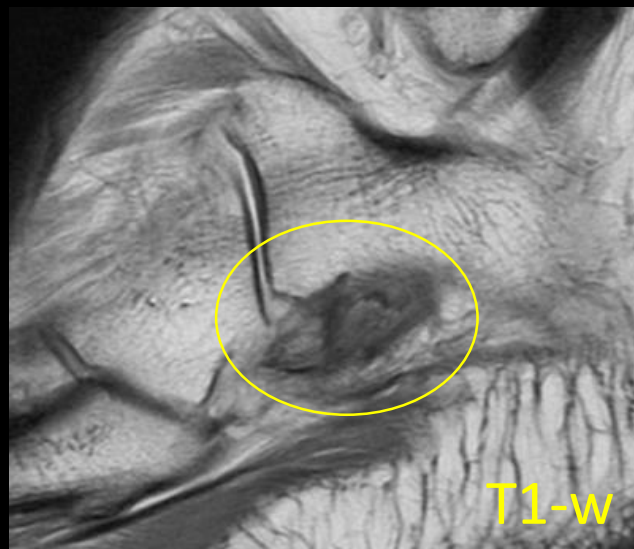
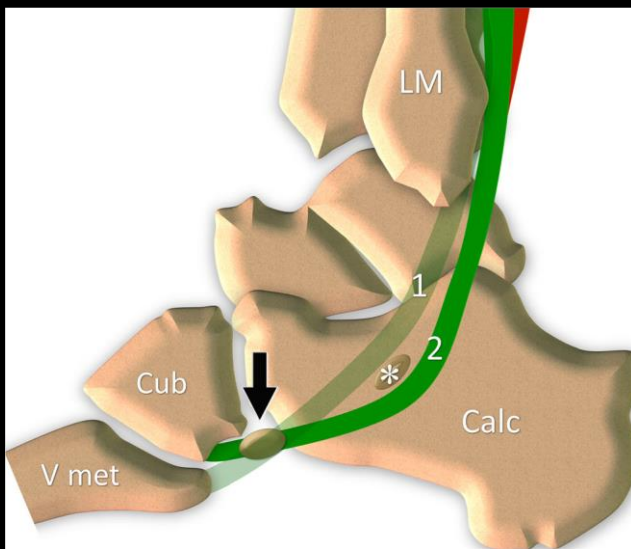
Δρομέας 35 ετών



Ασθενής 40 ετών με πόνο στην
έσω επιφάνεια του άκρου ποδός



Σύνδρομο επώδυνου επικουρικού περονιαίου οσταρίου

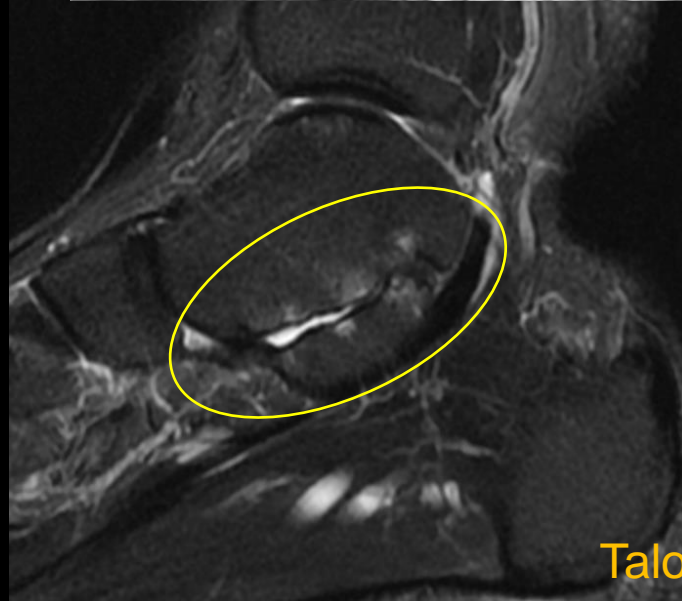
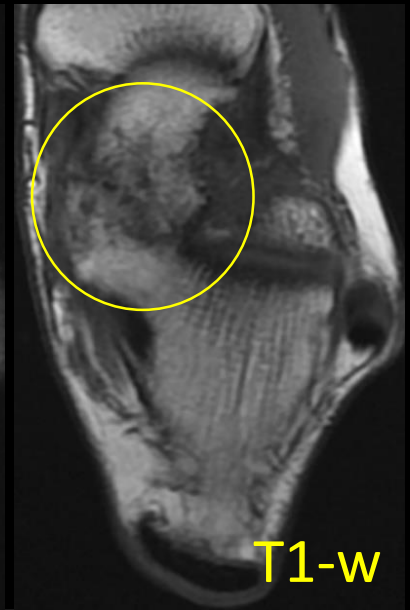
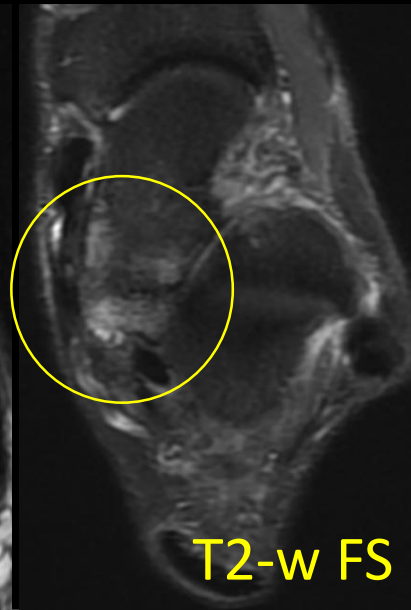
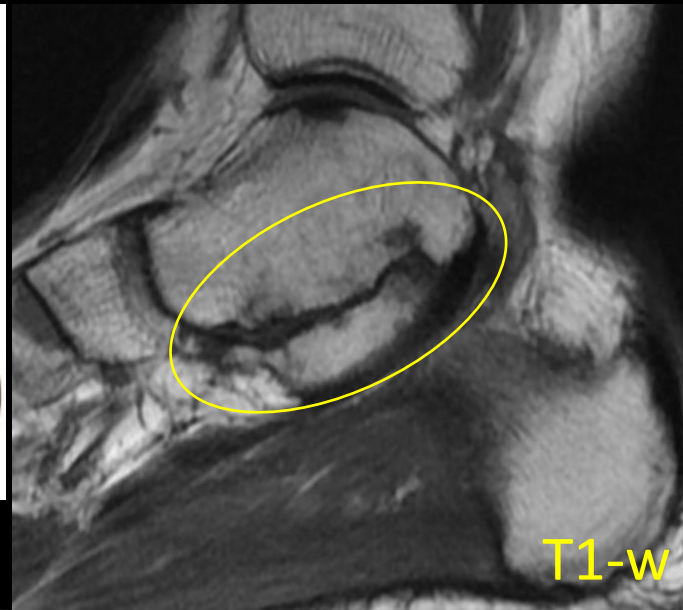
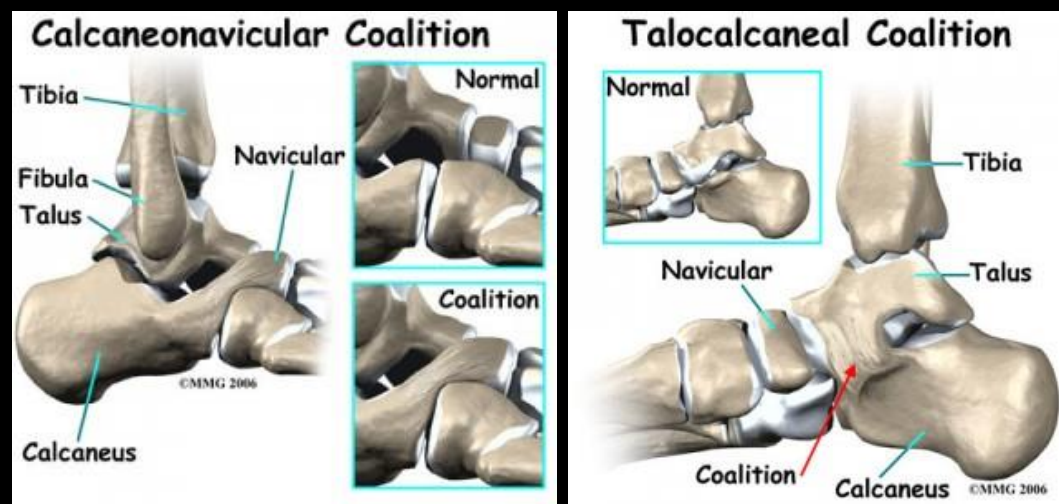


● Normal os peroneum

Insights Imaging 2017;8:59-68

Painful os peroneum syndrome (POPS)

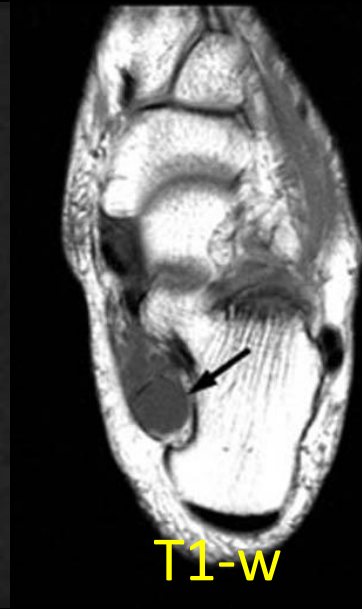
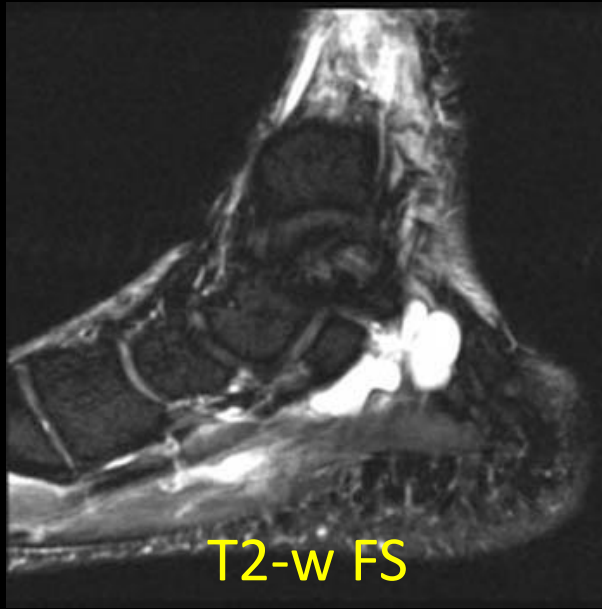
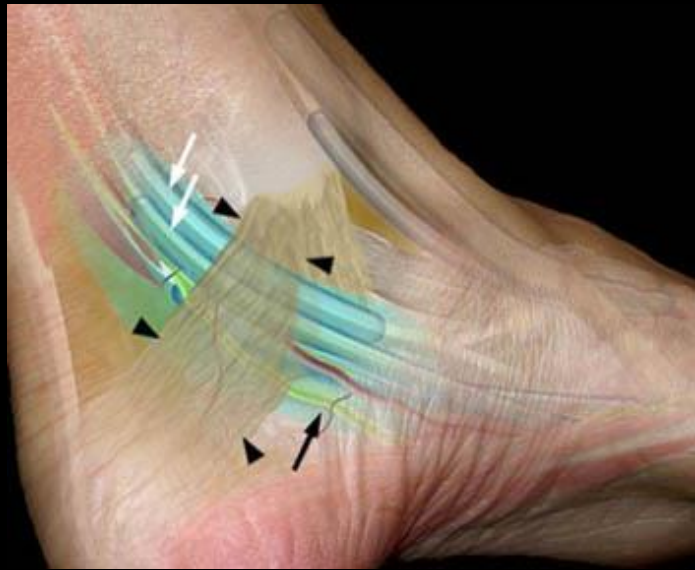
Ανώμαλη συνένωση οσταρίων (tarsal coalition)



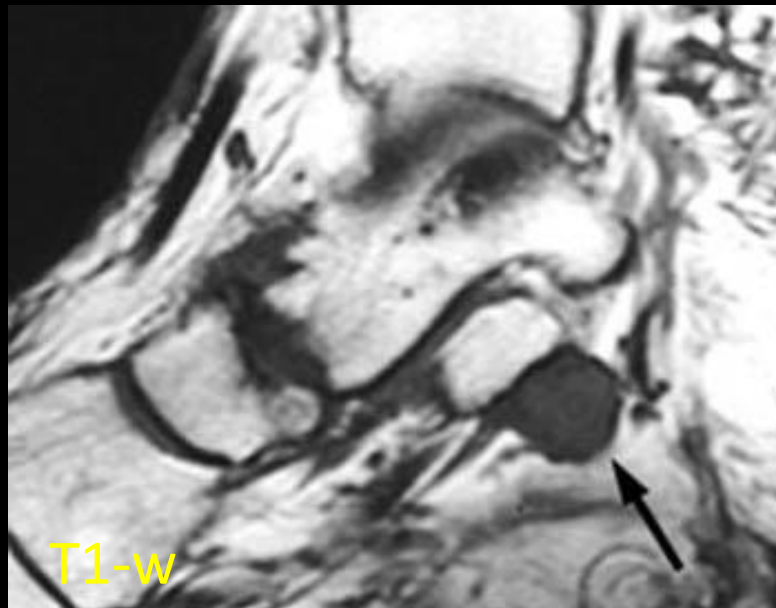
● Calcaneonavicular coalition

Talocalcaneal coalition

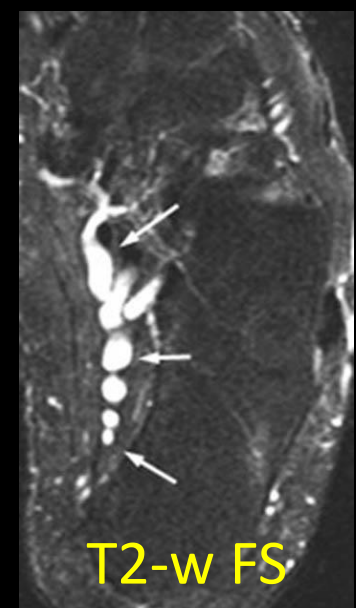
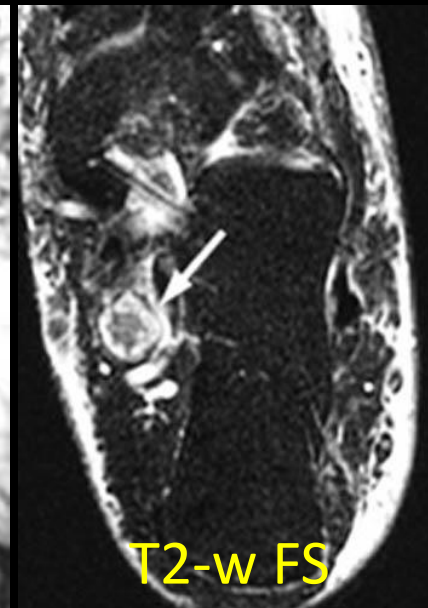
Σύνδρομο ταρσιαίου σωλήνα (tarsal tunnel syndrome)



Γαγγλιακή κύστη



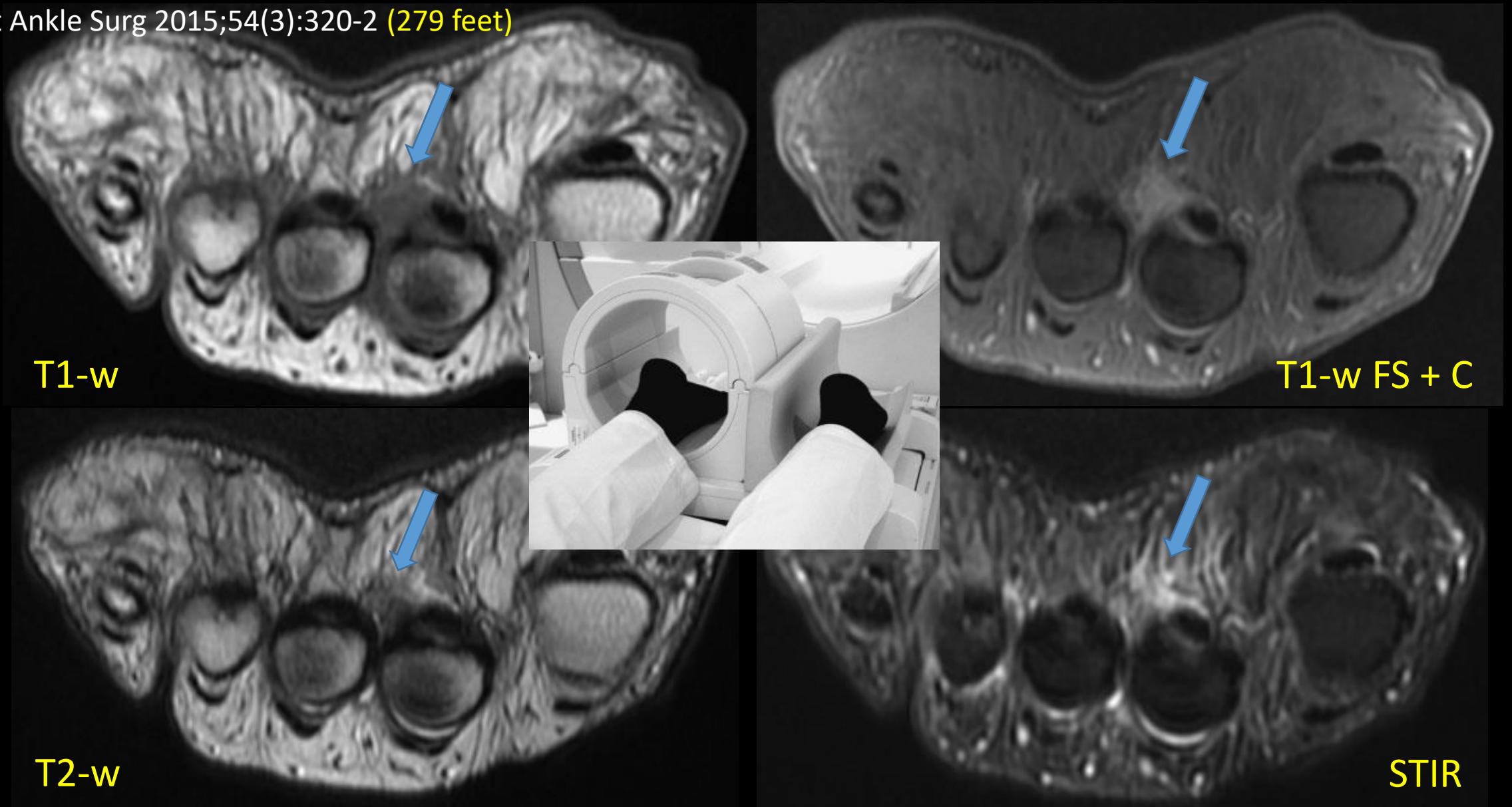
Σβάννωμα



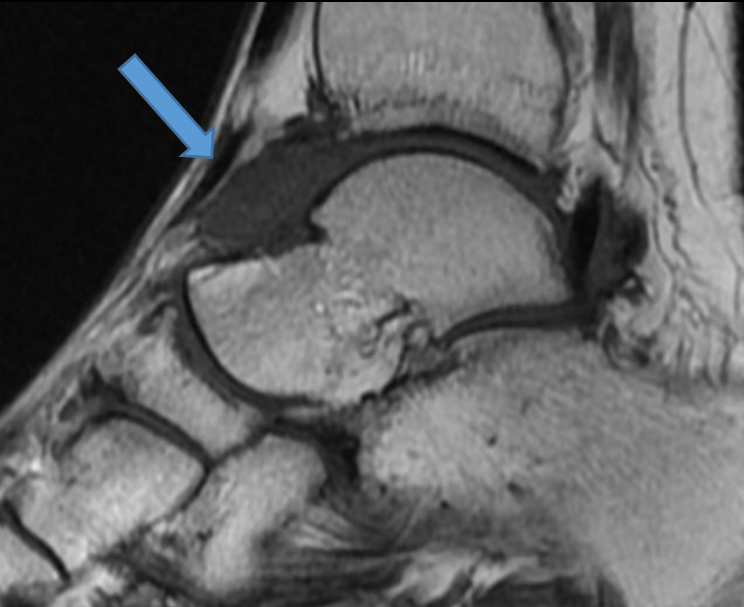
Κιρσοί

Νεύρωμα Morton's (Morton's neuroma)

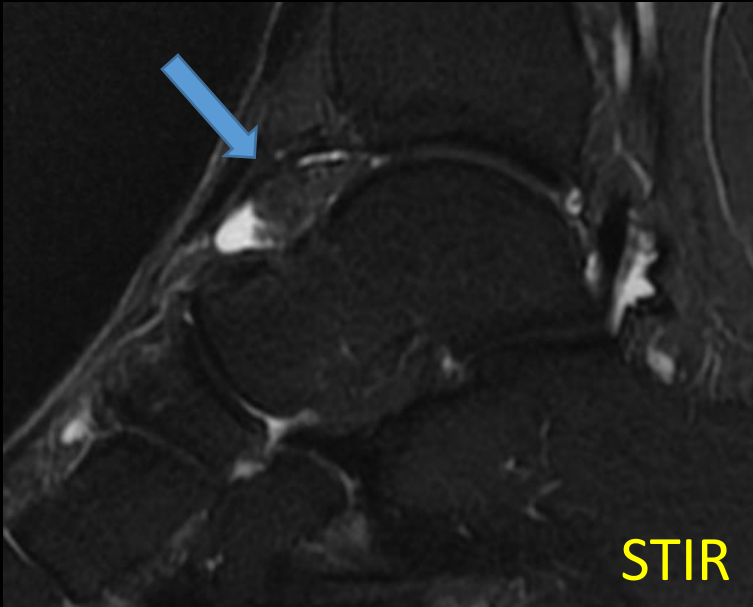
J Foot Ankle Surg 2015;54(3):320-2 (279 feet)



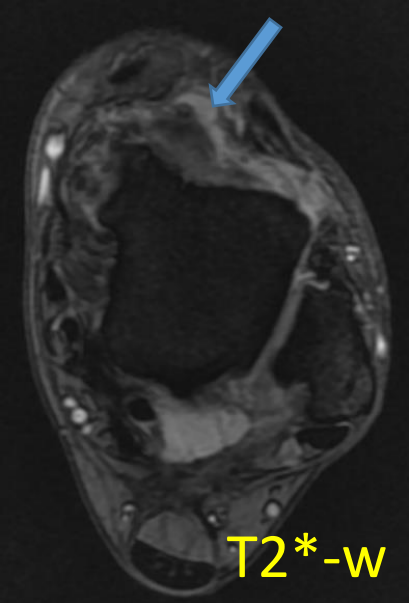
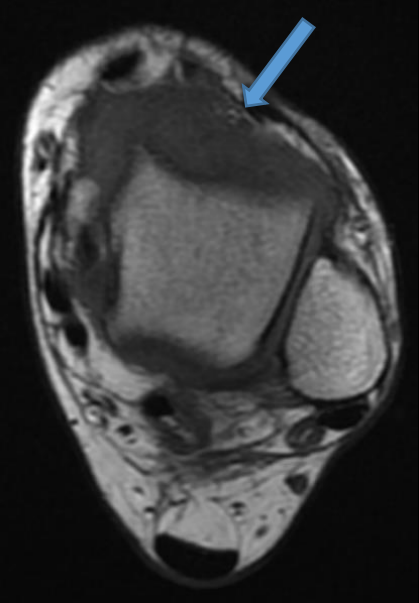
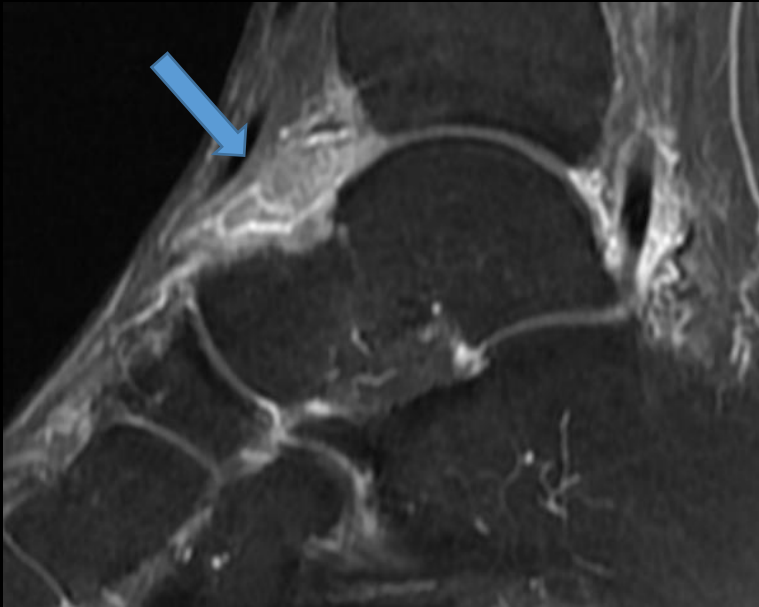
Διαταραχές του υμένα (PVNS)



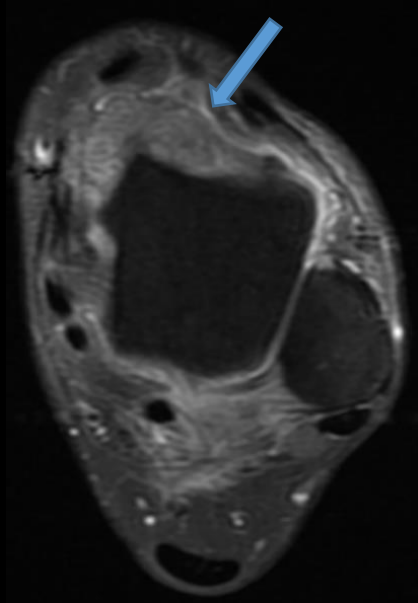
T1-w



STIR

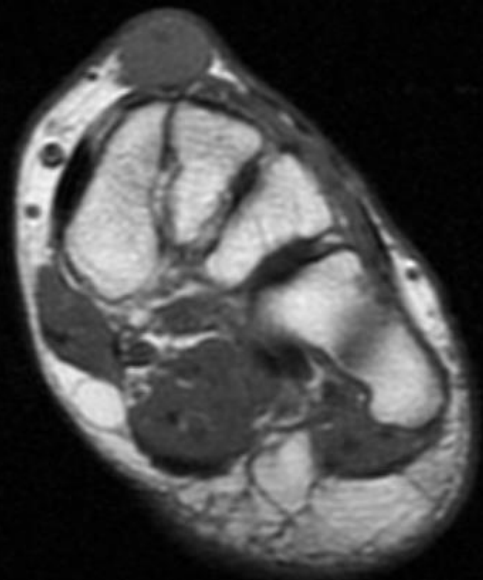
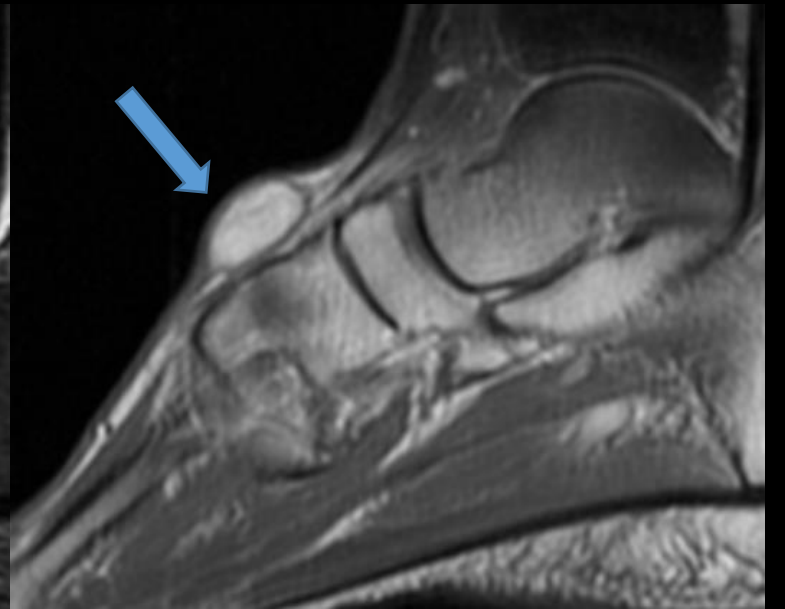
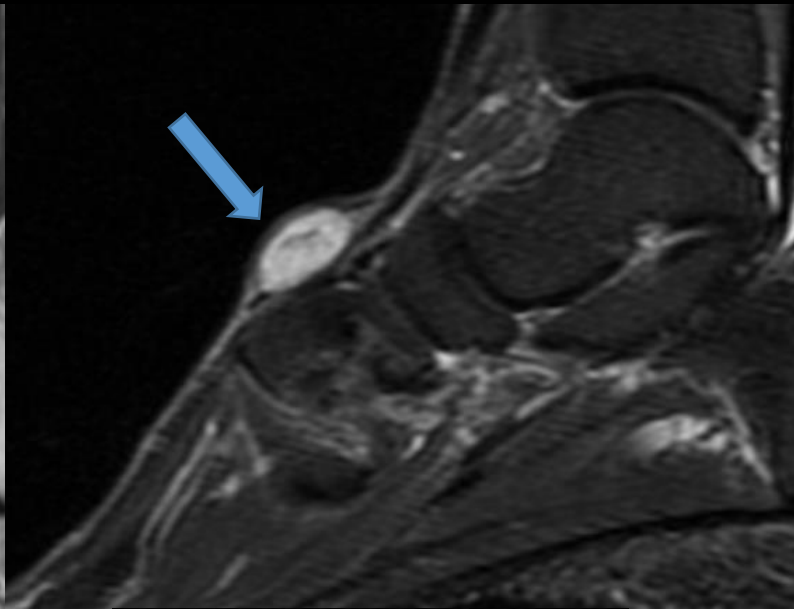
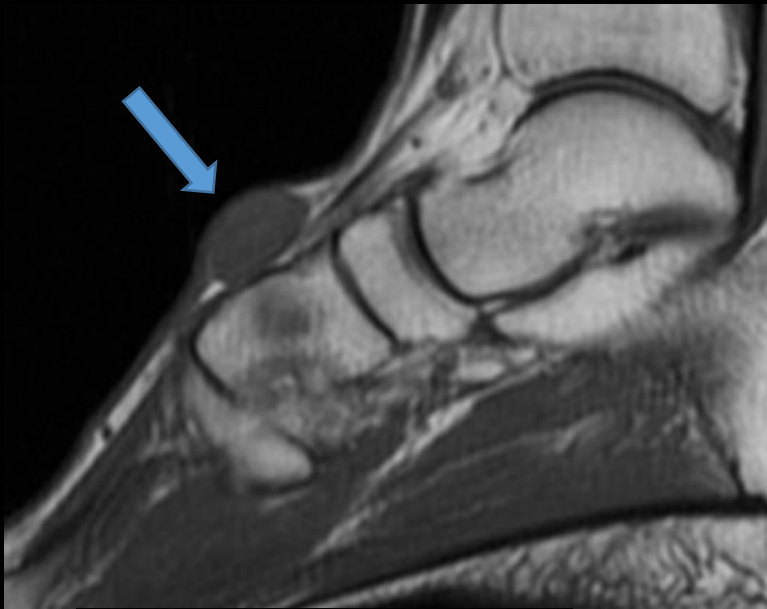


T2*-w

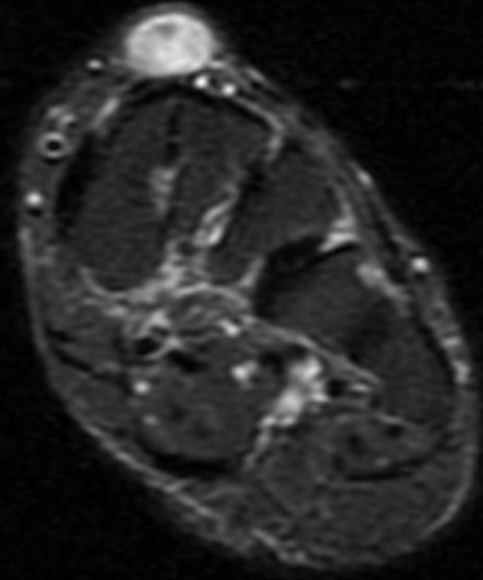


T1-w FS + C

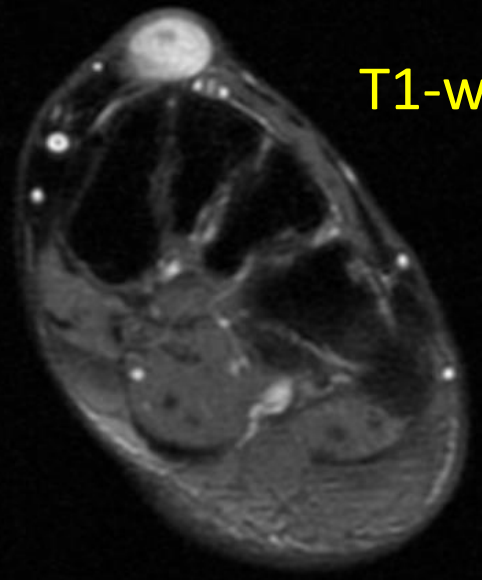
Διαταραχές του υμένα (GCTTS)



T1-w

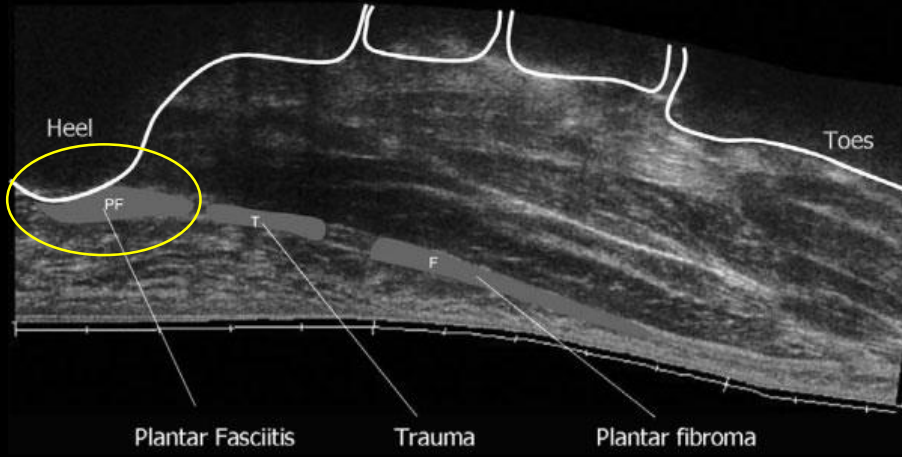


STIR

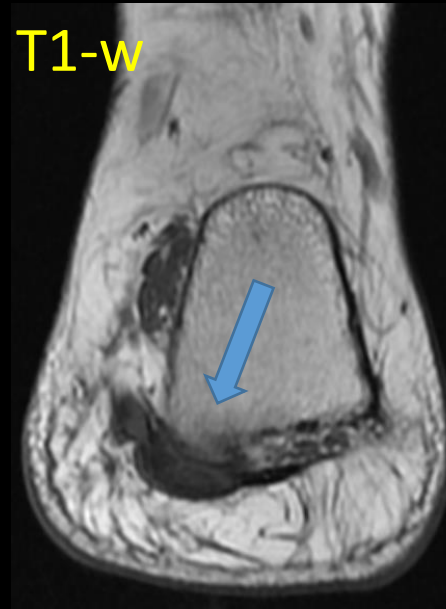


T1-w FS + C

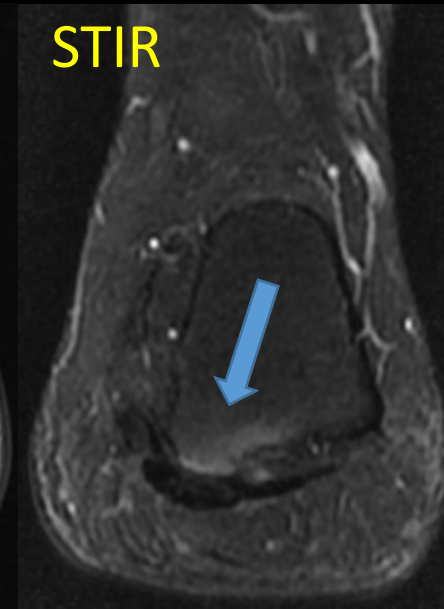
Παθήσεις πελματιαίας απονεύρωσης (απονευρωσίτιδα)



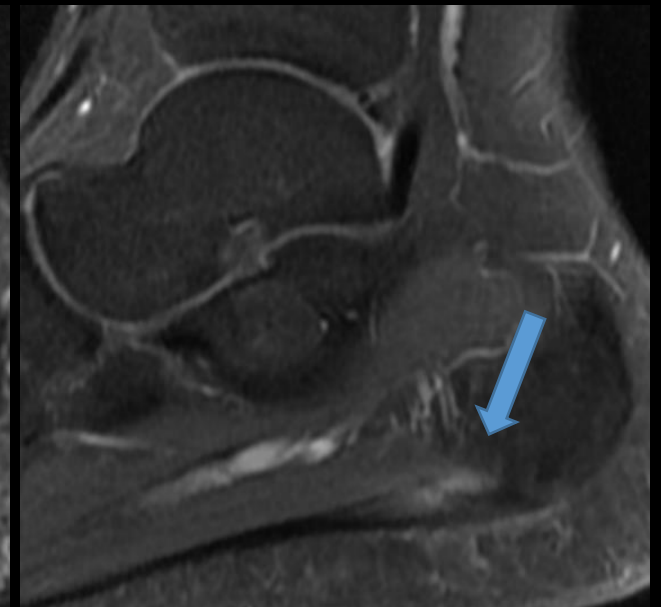
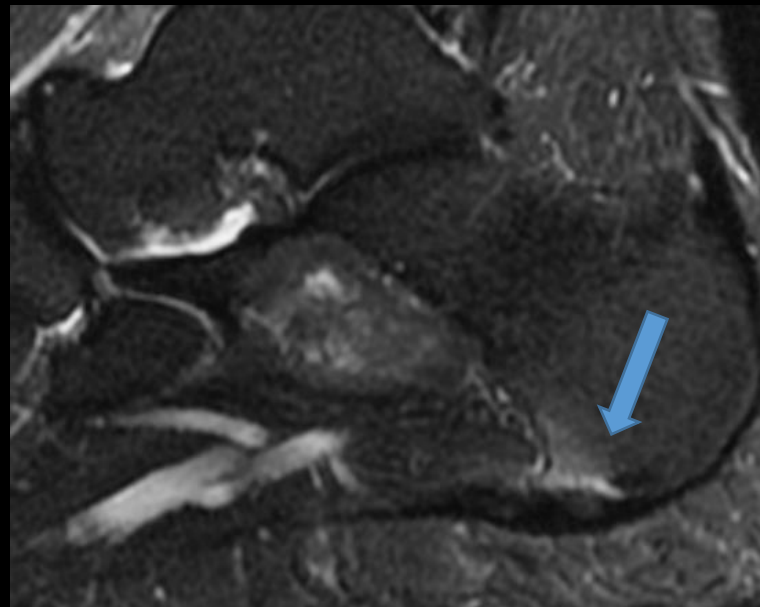
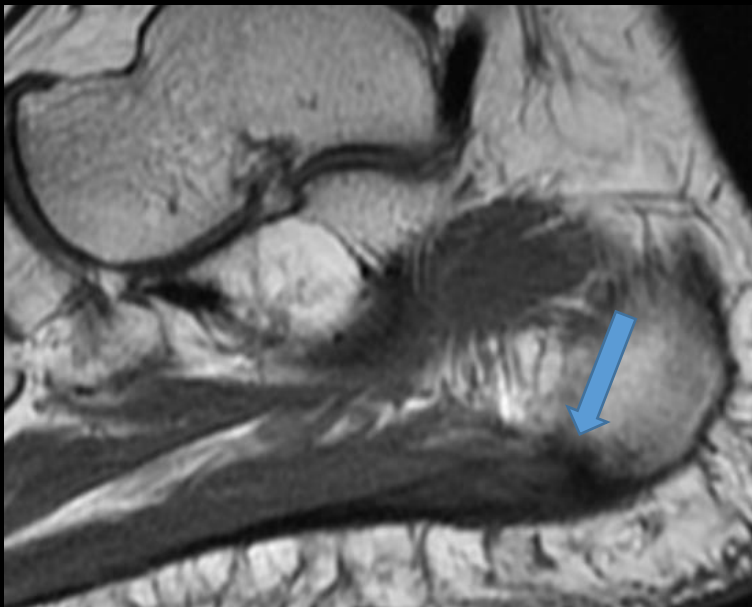
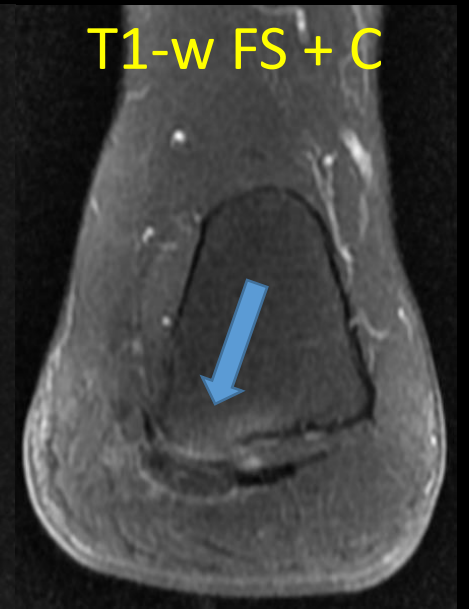
T1-w



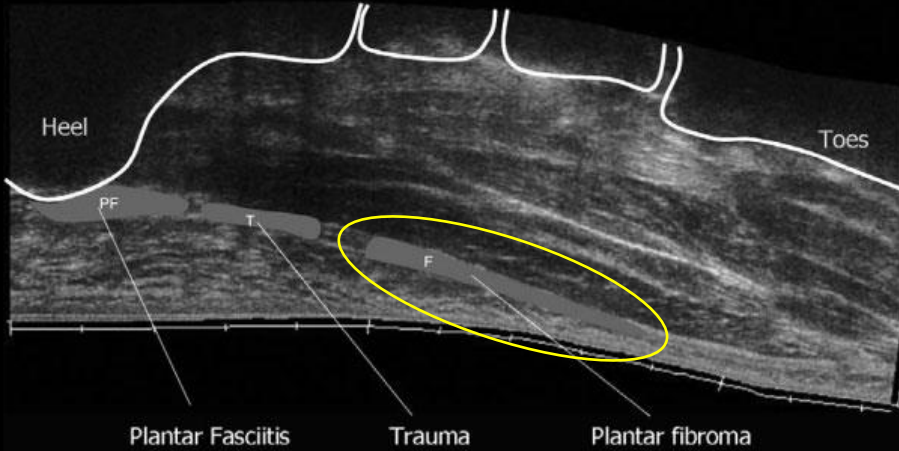
STIR



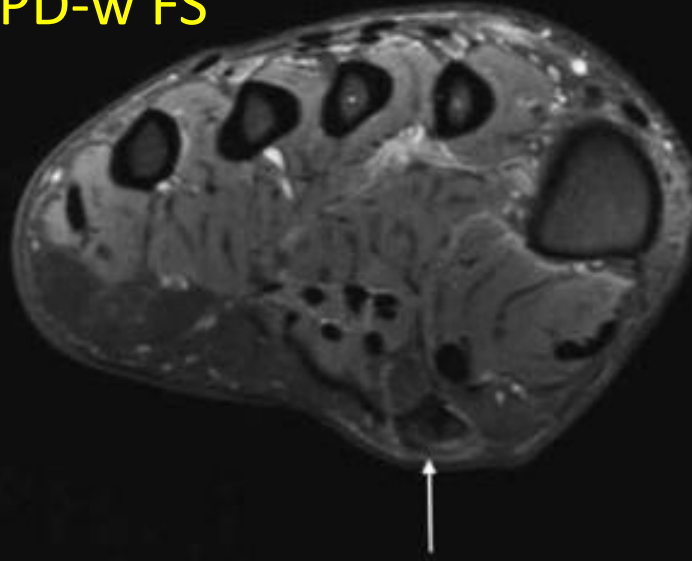
T1-w FS + C



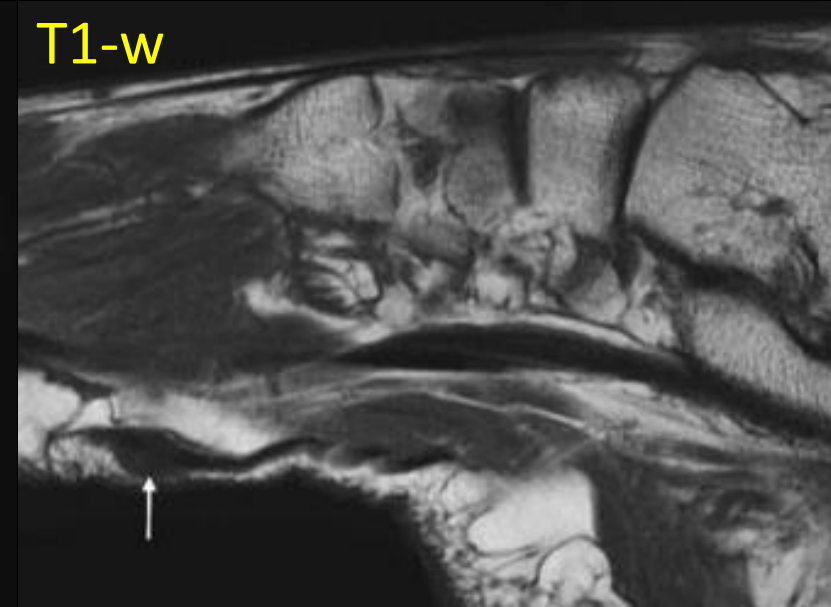
Παθήσεις πελματιαίας απονεύρωσης (ινομάτωση)



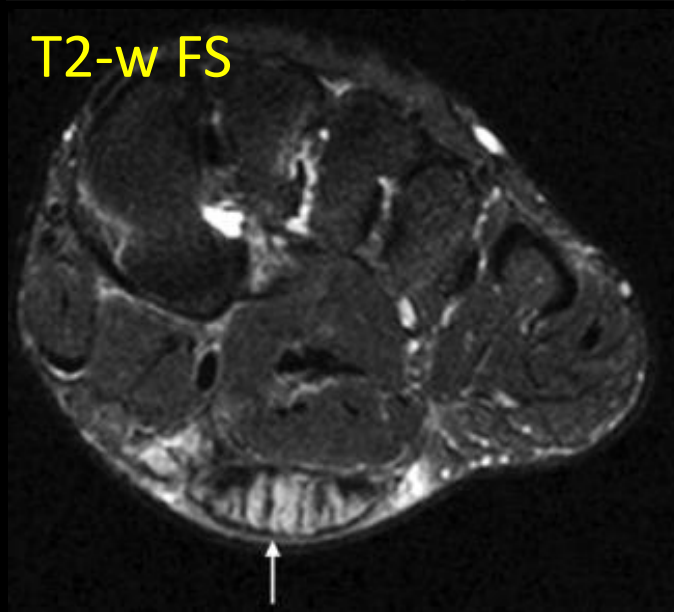
PD-w FS



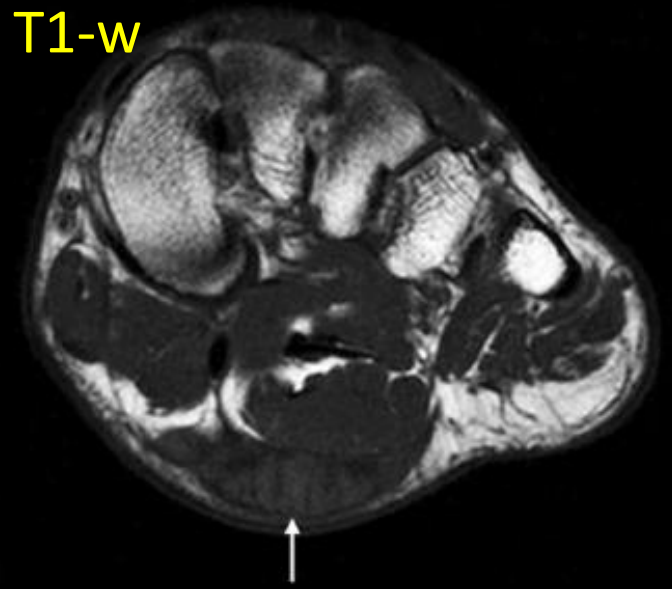
T1-w



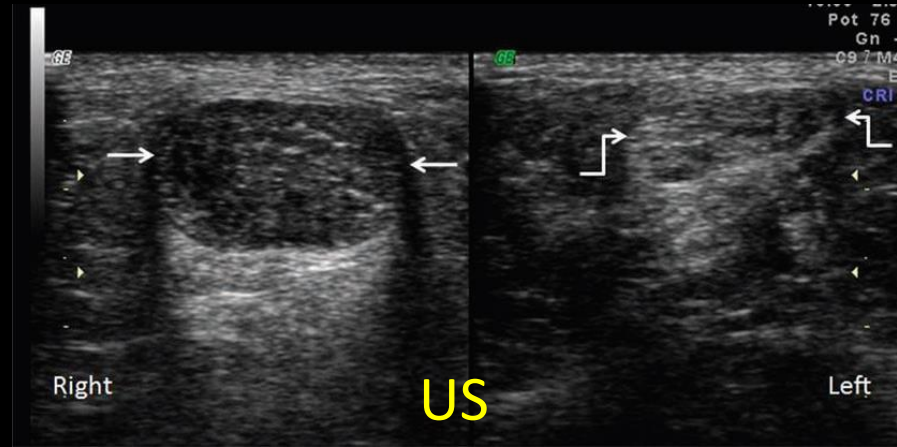
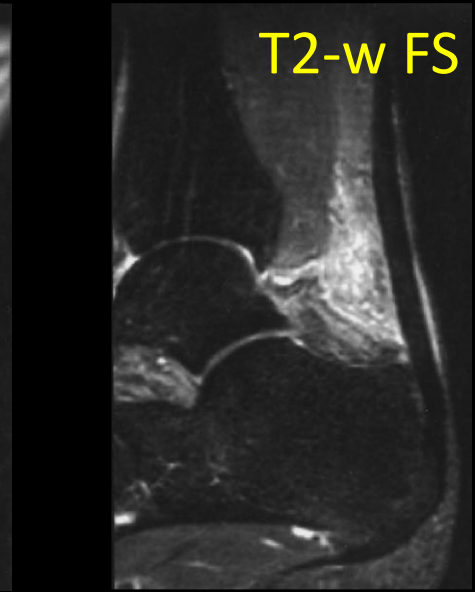
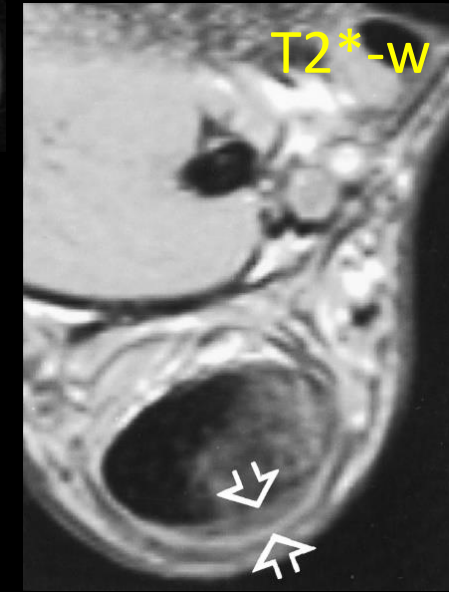
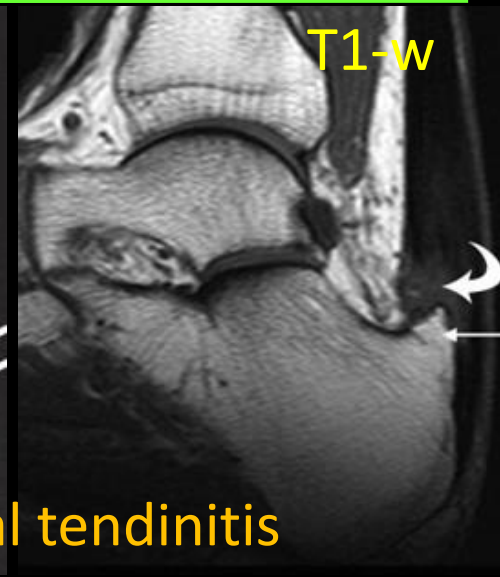
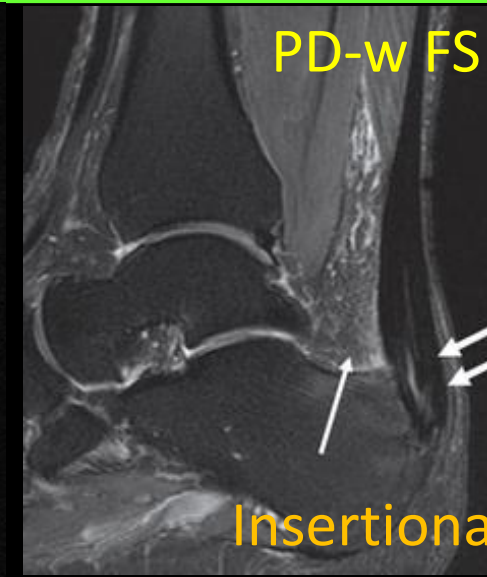
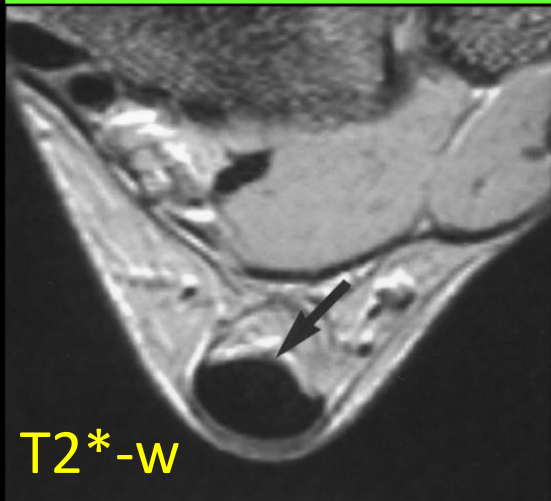
T2-w FS



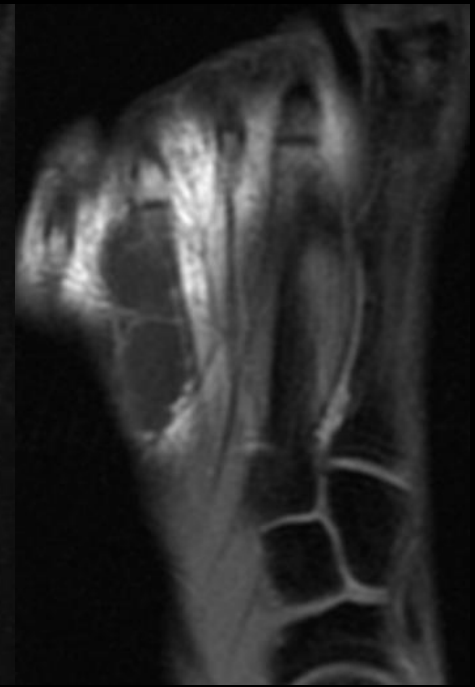
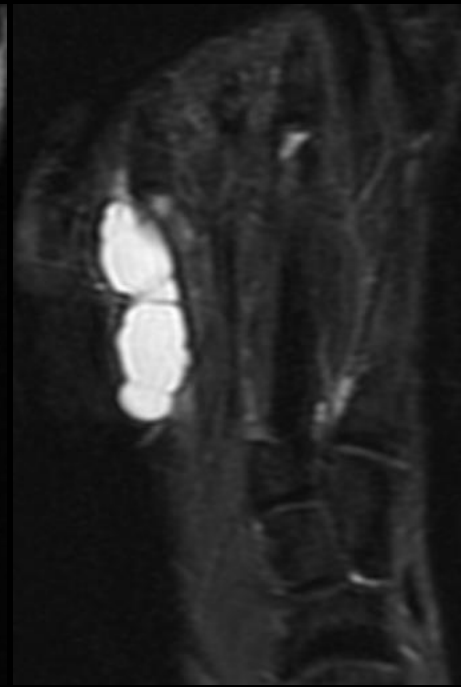
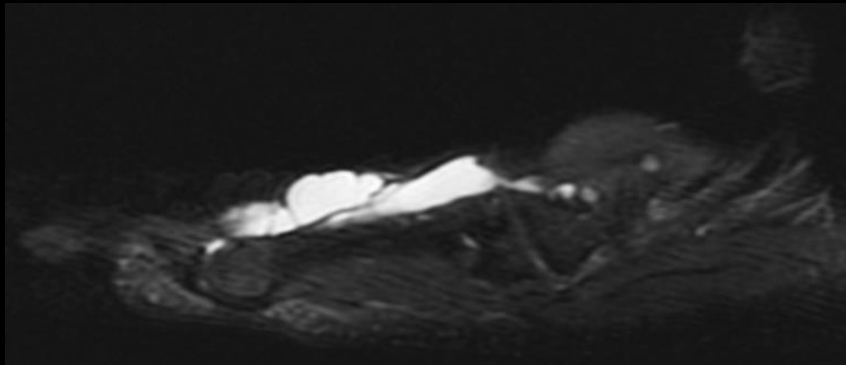
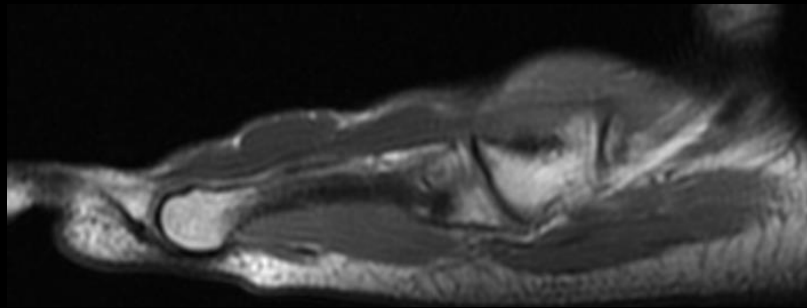
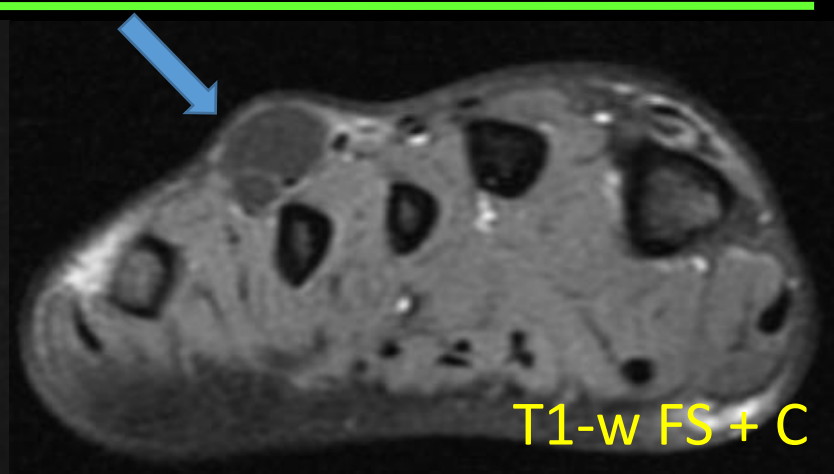
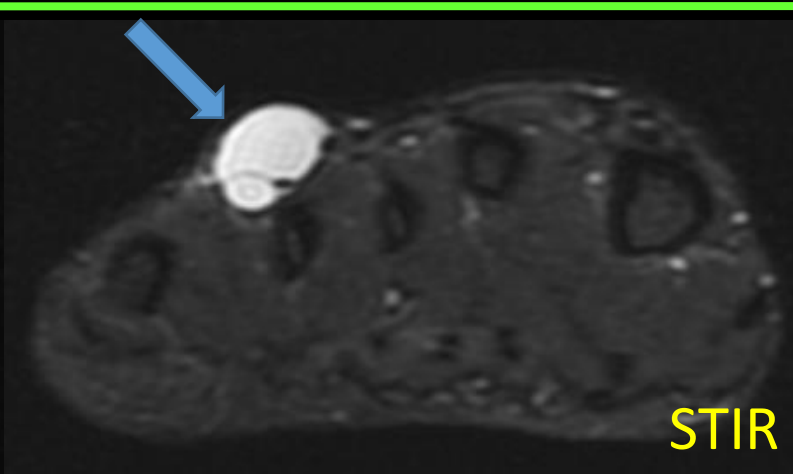
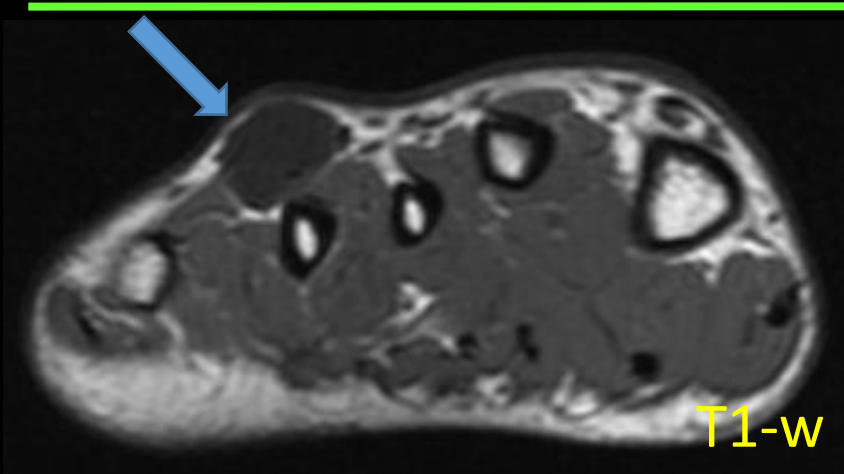
T1-w



Καταφυτική τενοντοπάθεια του Αχίλλειου τένοντα



Γαγγλιακή κύστη





*Take home message

- Εμπειριστατωμένη γνώση των ανατομικών δομών
- Προσεκτική μελέτη όλων των απεικονιστικών εξετάσεων
- **MRI** - αποτελεί την **απεικονιστική μέθοδος εκλογής** για την διερεύνηση των παθήσεων της ΠΔΚ και του άκρου ποδός
- US - εξαιρετική για την απεικονιστική μελέτη των επιφανειακών δομών (τενόντων, συνδέσμων)
- CT - υπερτερεί στην εκτίμηση των οστικών δομών
- **Πάντα συνεννόηση με τον ΚΛΙΝΙΚΟ!!!!**



ΕΥΧΑΡΙΣΤΩ!!!