



Χρόνια Πρόσθια Πυελική Αστάθεια

Θεόδωρος Η. Τοσουνίδης MD, PhD
Επίκουρος Καθηγητής Ορθοπαιδικής
Ιατρική Σχολή, Πανεπιστήμιο Κρήτης



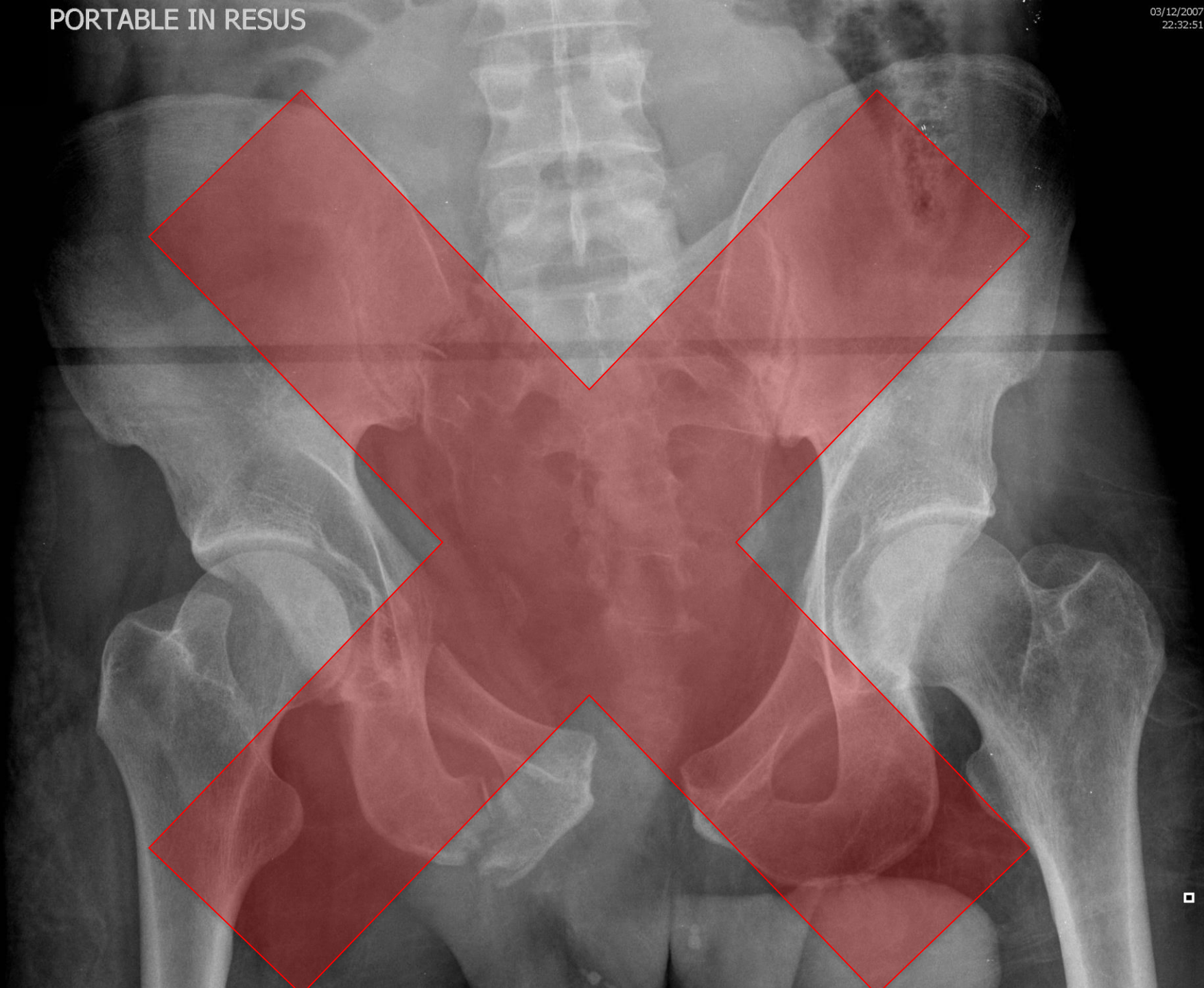






Περίγραμμα

- Ορισμός
- Ιστορικό και Κλινική Εξέταση
- Απεικονιστικές Μέθοδοι
- Θεραπεία

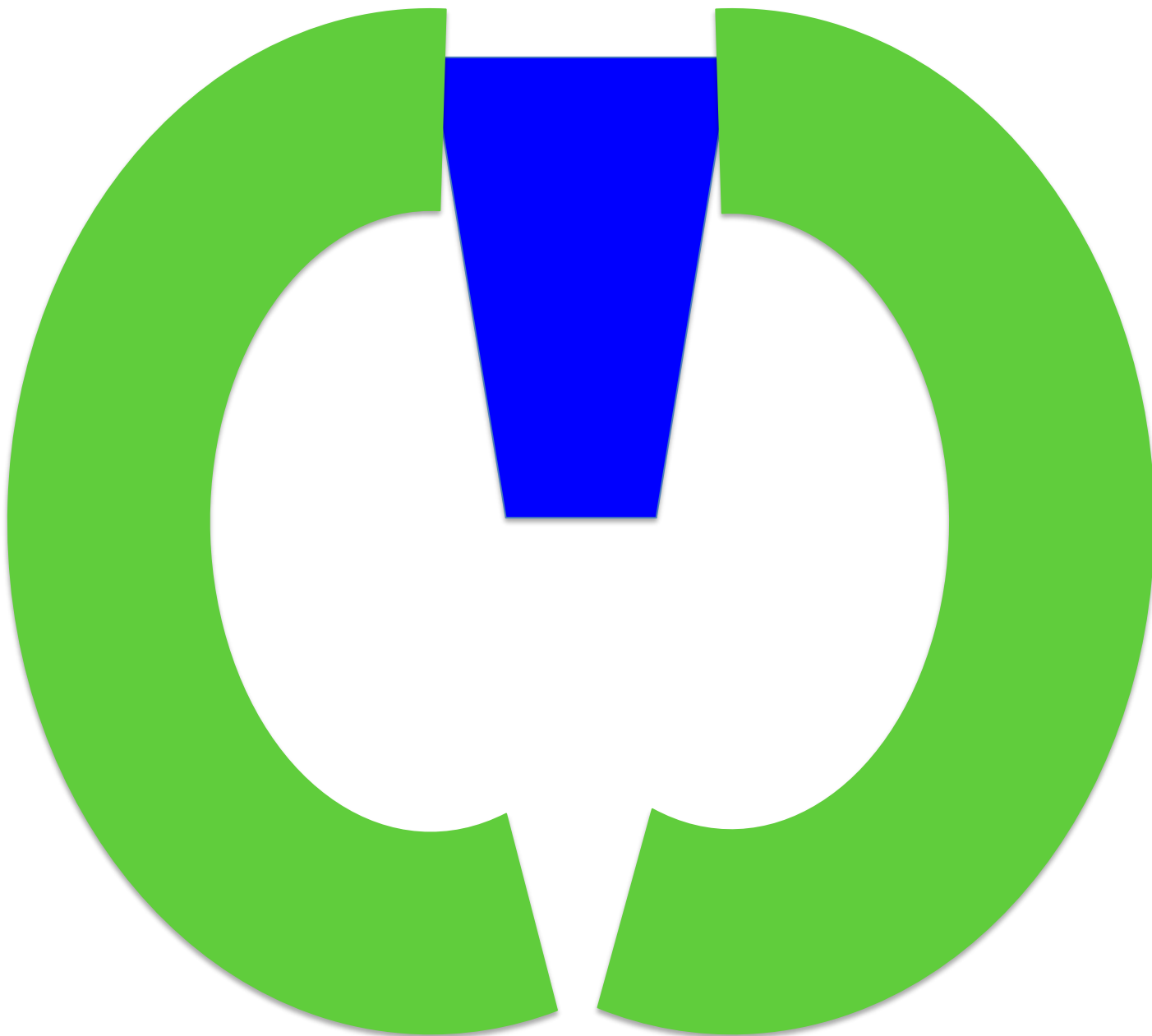




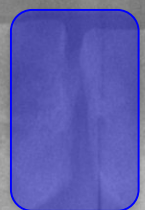
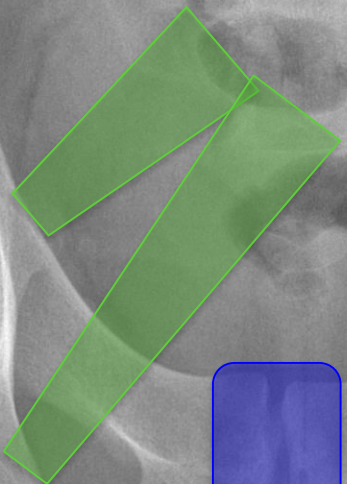
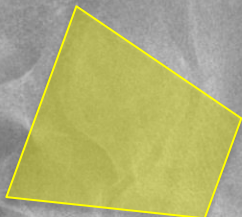
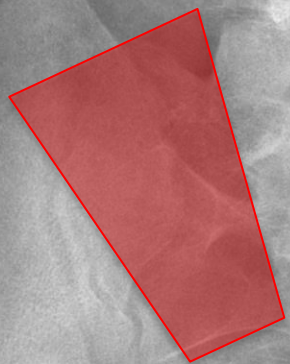
Ορισμός

- Παθολογική κίνηση, υπό φυσιολογική καταπόνηση, της πρόσθιας πυέλου (διά ηβικής σύμφυσης ή διά των ηβικών οστών)
- **Χρόνιο πρόσθιο άλγος**
- Επίταση: μονοποδική στήριξη, πλάγια κατάκλιση, δραστηριότητες που καταπονούν τους μύες εγγύς της σύμφυσης
- **+/- Οπίσθιο πυελικό άλγος**





L





Φυσιολογική Κίνηση Η.Σ.

- Ελάχιστη
- < 2 mm μετατόπιση
- < 3 mm στροφή
- Πολύτοκες: < 3 mm





Ιστορικό

- Αθλητική δραστηριότητα
- Χειρουργικές επμβάσεις
- Εγκυμοσύνες
- Τραύμα, ΣΣ αρθρόδεση, κατάγματα χαμηλής ενέργειας





Άλγος στην κύηση

- Συμπτωματική πυελική χαλάρωση
- Ρήξη της Ηβικής Σύμφυσης
 - οξύ άλγος κατά
τον τοκετό
 - ήχος





Χρόνιο άλγος

- Βάδιση, τρέξιμο, αθλητισμός
- Σεξουαλική επαφή
- Αλλαγή θέσης στο κρεβάτι



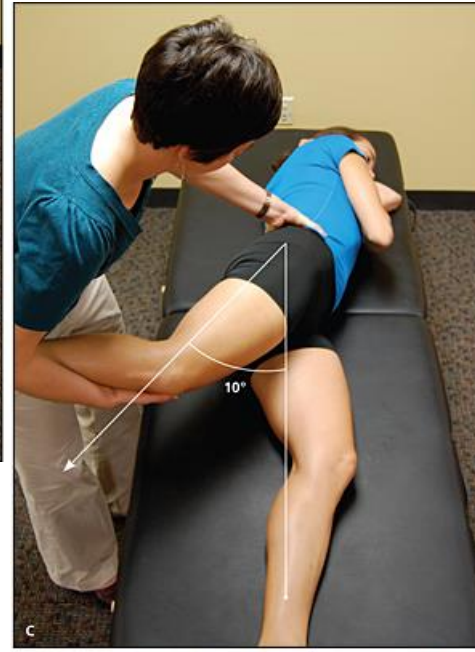
Κλινική Εξέταση

- Αποκλεισμός παθολογίας από ισχίο
- Θετική παθολογία απο συμφυση και ιερολαγόνιες αρθρώσεις





Εύρος Κίνησης





Log roll test





Thomas test





Flexion Adduction Internal Rotation (FADIR)





Flexion Abduction External Rotation (FABER)





Pelvic rocking text





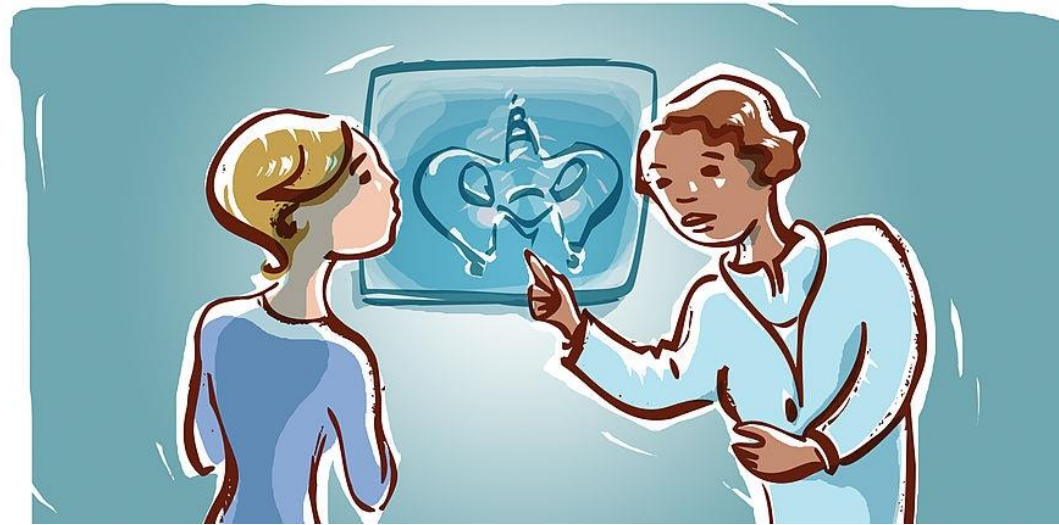
Side compression





Απεικόνιση

- Ακτινογραφία
- CT
- MRI





Προσθιο-οπίσθια (AP)





Πυελικής εξόδου



L





Πυελικής Εισόδου





Θυροειδους τρήματος





Λαγονίου οστού



- Στένωση
- Σκλήρυνση
- Κύστεις
- Περιαρθρική οστεοπενία



Mean symphyseal clear space: 4.4mm



Flamingo views





Single leg standing views

X

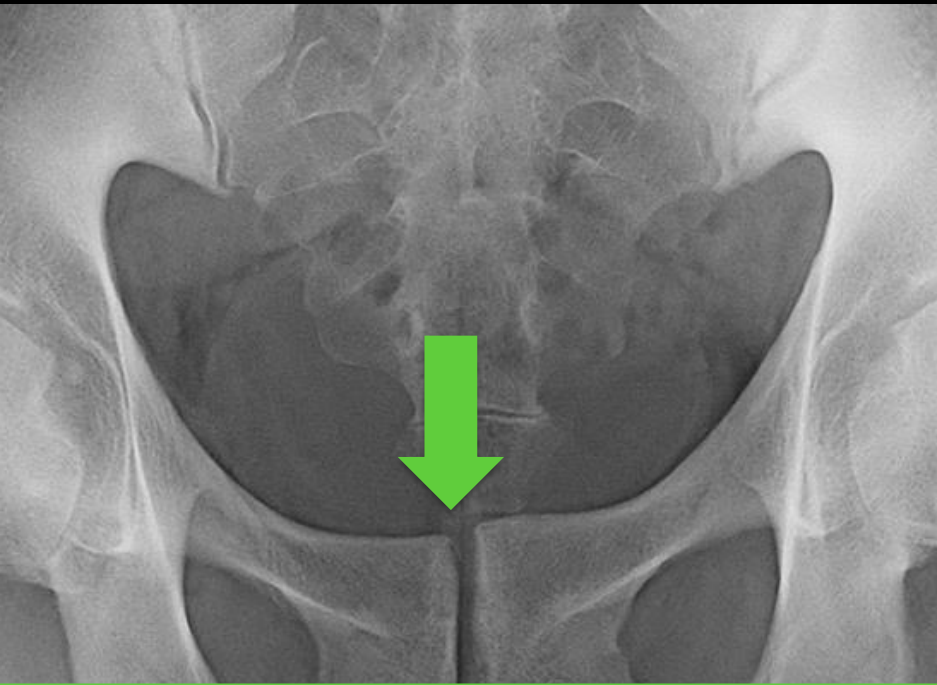


V



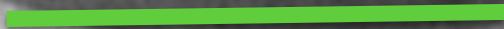


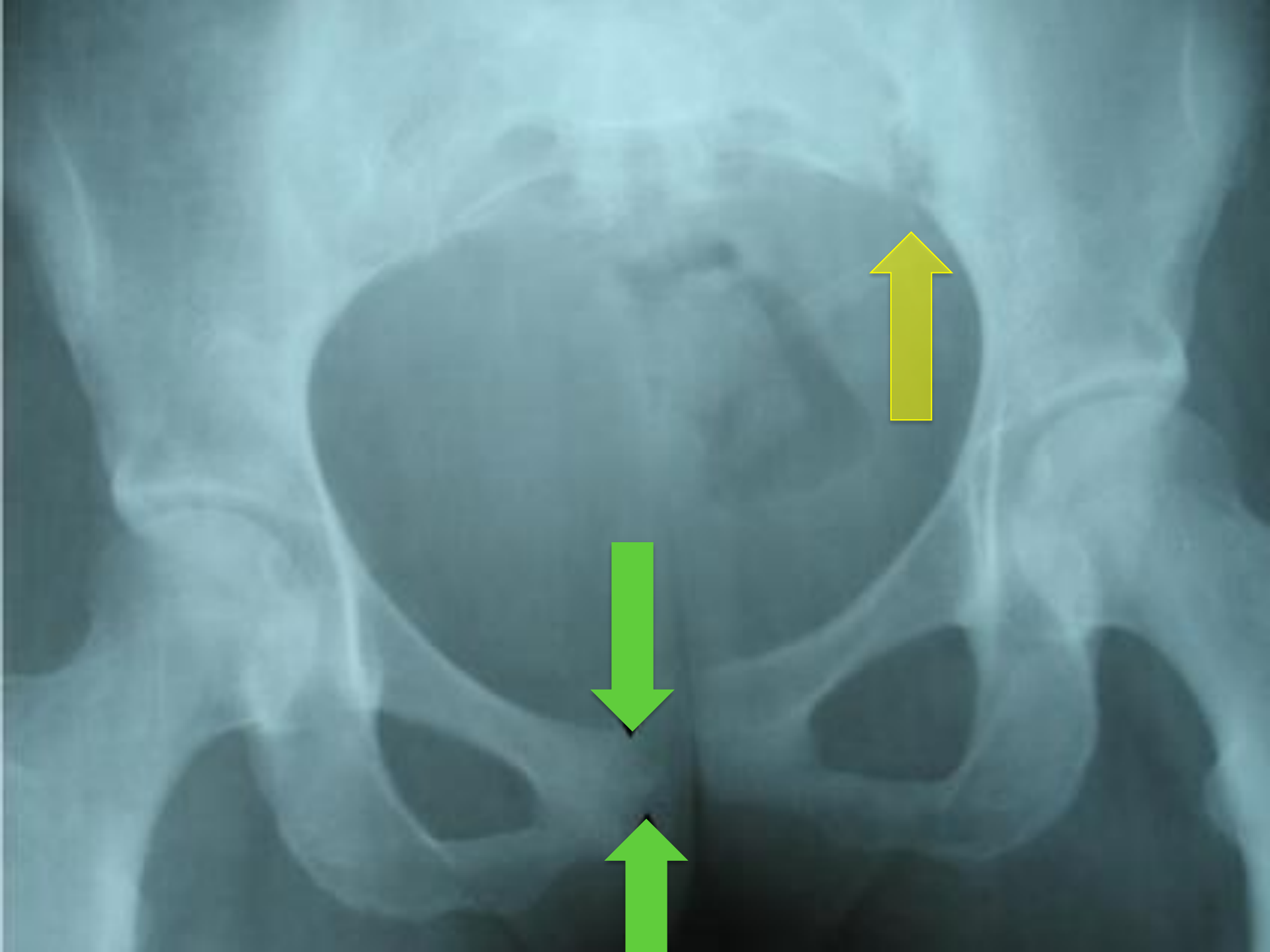
Single leg standing views



Συνολική μετατόπιση: < 1.5 mm γυναίκες, <0.5 mm άνδρες
Πολυτοκες γυναίκες: < 3 mm

> 3 mm







CT





Μη χειρουργική αντιμετώπιση

- NSAIS per os
- Πυελικές ζώνες, κλινοστατισμός σε πλάγια θέση
- Τροποποίηση δραστηριοτήτων
- USS - Ακτινοβολία



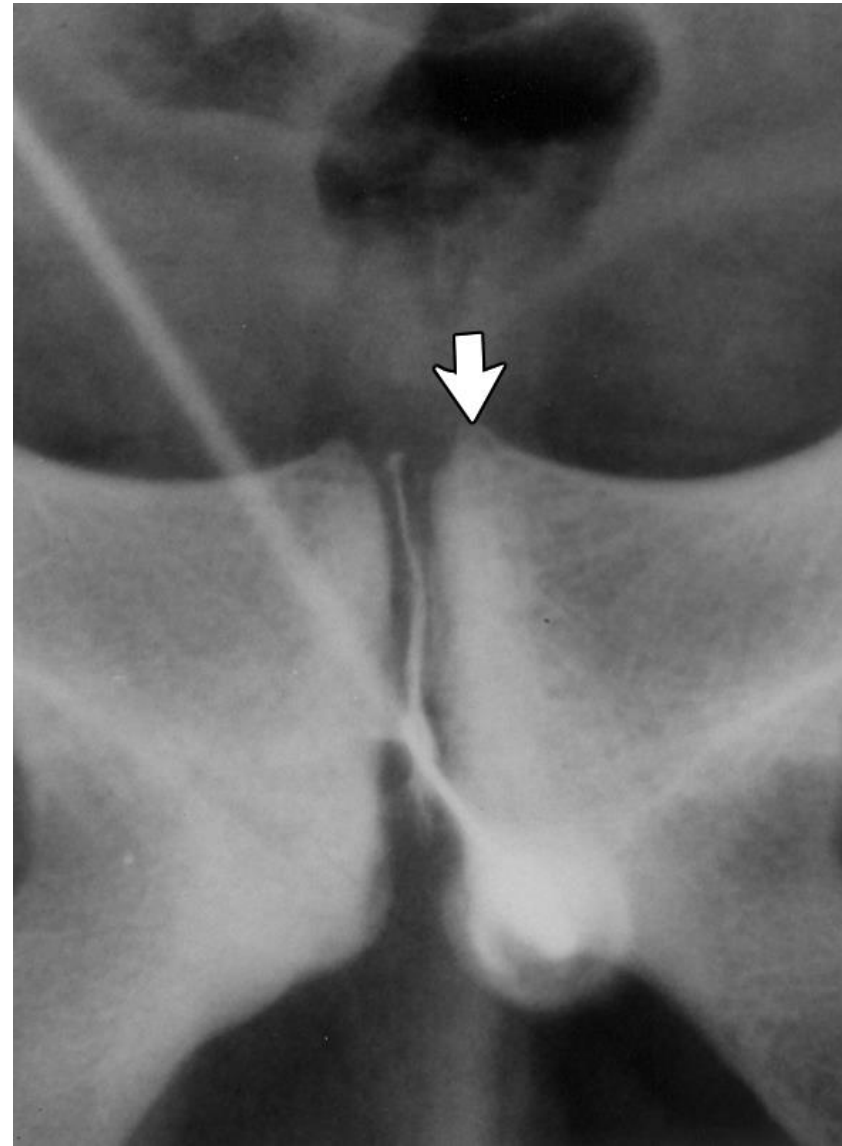
Σταθεροποίηση - Ενδυνάμωση





Pubic symphysis block

- Ακτινοσκοπικός έλεγχος
- 1 ml contrast
- methyprednisolone acetate
- bupivacaine hydrochloride





Χειρουργική Αντιμετώπιση

- Οστεΐτιδα συμφύσης: Ασθενής
- Χαλάρωση κυήσεως: 99% βελτίωση εντός 12 εβδομάδων
- Ρήξη σύμφυσης: Χειρουργική θεραπεία



Χειρουργική Αντιμετώπιση Ρήξης Σύμφυσης

- <2 εβδομάδες: Ανοιχτή ανάταξη εσωτερική οστεοσύνθεση
- > 2 εβδομάδες: Αρθρόδεση



Οπίσθια στοιχεία

- Οπίσθια σταθεροποίηση:
 - CT οπίσθιων στοιχείων: Ιερολαγόνια διάσταση
 - Παράγοντες που προδιαθέτουν σε ψευδάρθρωση
- Οπίσθια αρθρόδεση:
 - CT: Σοβαρή εκφύλιση ιερολαγόνιων αρθρώσεων



Άλγος ιερολαγονίων

PubMed sacroiliac joint pain

Search

Create RSS Create alert Advan

Help

Article types

- Clinical Trial
- Review
- Customize ...

Text availability

- Abstract
- Free full text
- Full text

Publication dates

- 5 years
- 10 years
- Custom range...

Species

- Humans
- Other Animals

Clear all

Show additional filters

Format: Summary Sort by: Most Recent Per page: 20

Send to

Filters: [Manage Filters](#)

Best matches for sacroiliac joint pain:

[Sacroiliac joint pain: a comprehensive review of epidemiology, diagnosis and treatment.](#)

Cohen SP et al. Expert Rev Neurother. (2013)

[Quantitative investigation of ligament strains during physical tests for sacroiliac joint pain using finite element analysis.](#)

Kim YH et al. Man Ther. (2014)

[Radiosteriometric analysis of movement in the sacroiliac joint during a single-leg stance in patients with long-lasting pelvic girdle pain.](#)

Kibsgård TJ et al. Clin Biomech (Bristol, Avon). (2014)

Switch to our new best match sort order

Sort by:

Best match

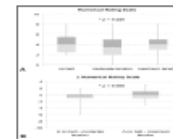
Most recent

Results by year



Download CSV

PMC Images search for sacroiliac joint pain



Search results

Items: 1 to 20 of 1939

of 97

Next >

Last >>

[The impact of progressive pelvic floor muscle exercise and manual therapy in a](#)



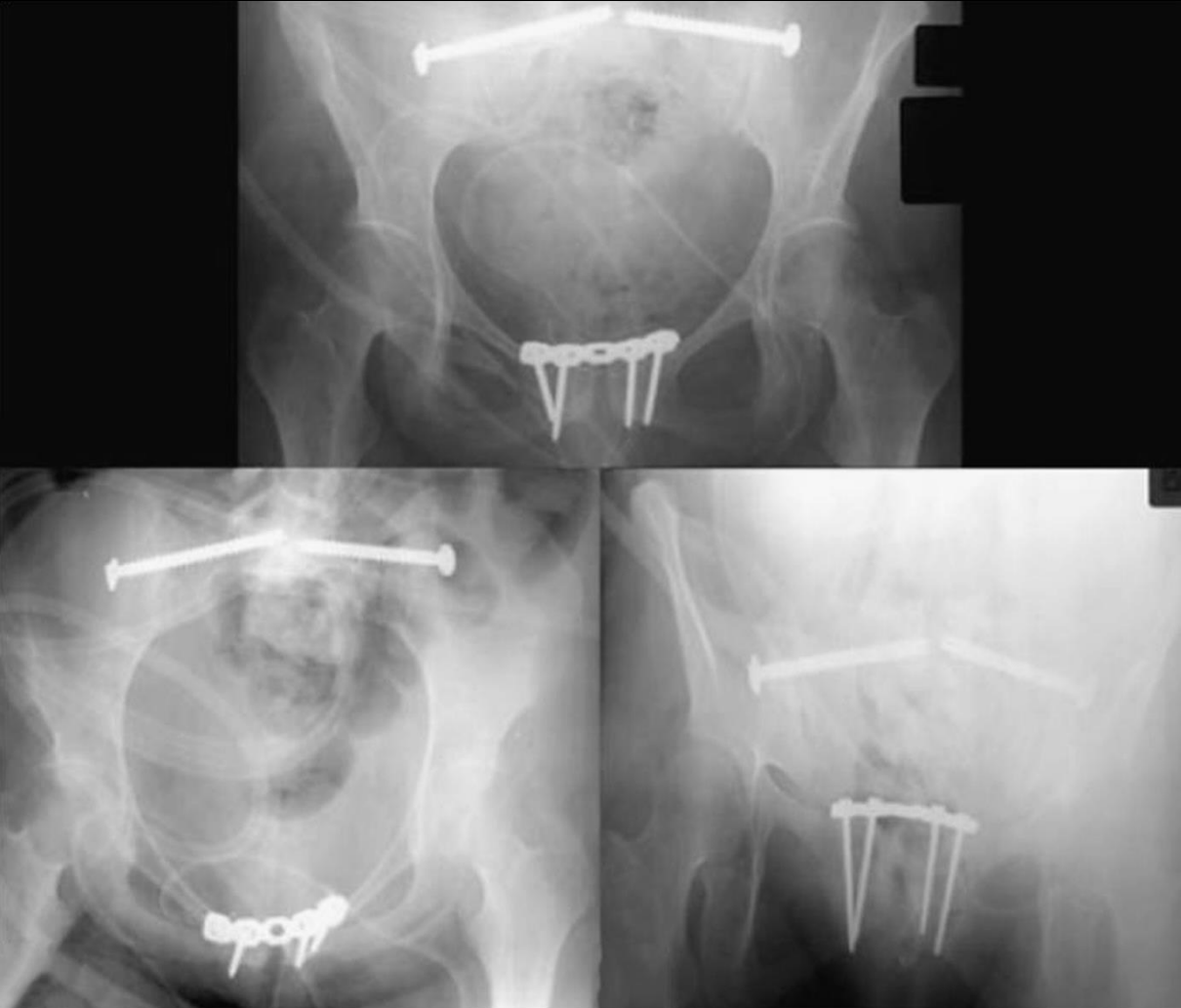
Case 1

- 33 ετών, θήλυ
- Οξύ άλγος κατά τον τοκετό
- Απεικόνιση 3 ημέρες μετά





Case 1





Case 2

- 32 ετών θήλυ
- Δρομέας Μαραθωνίου
- Άλγος Η.Σ.
- Διακοπή αθλητισμού





Case 2

- Ανοιχτή αρθρόδεση Η.Σ.
- Διαδερμική αρθρόδεση ιερολαγονίων αρθρώσεων
- Επιστροφή στον αθλητισμό

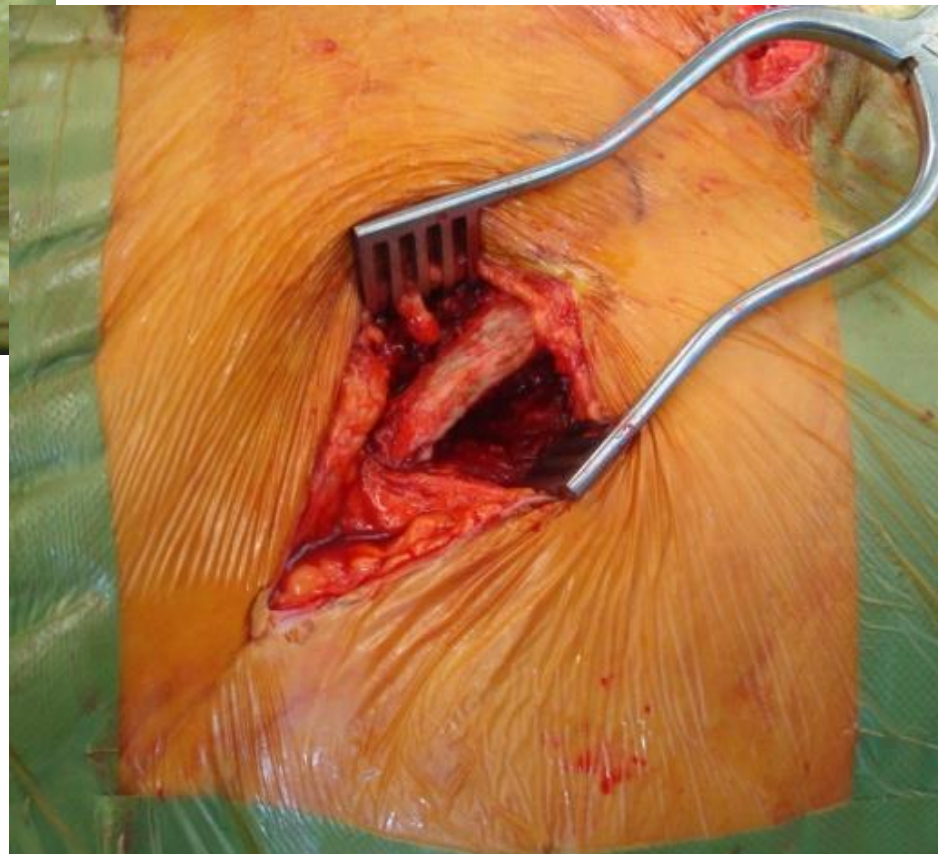




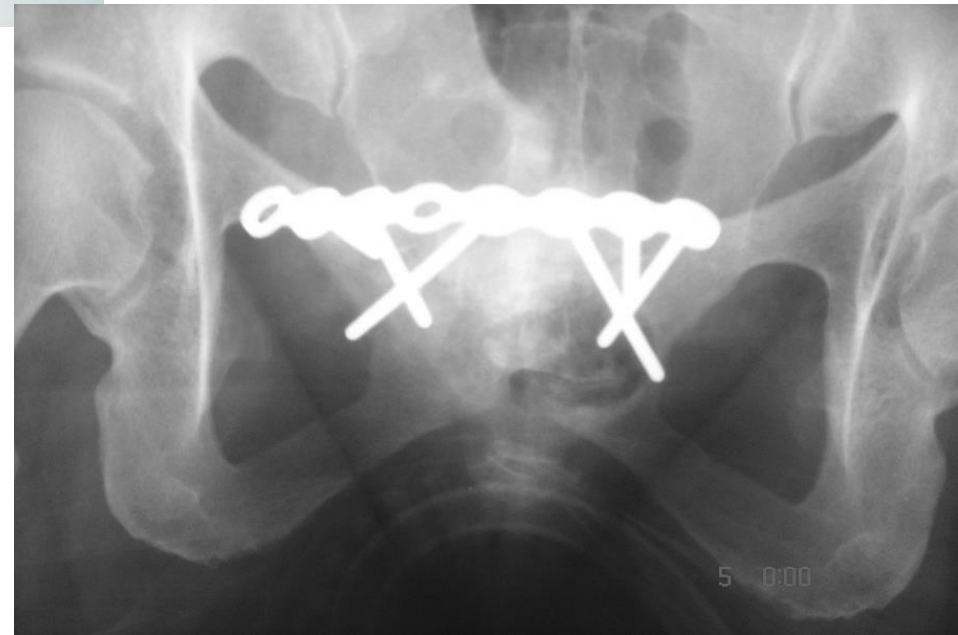
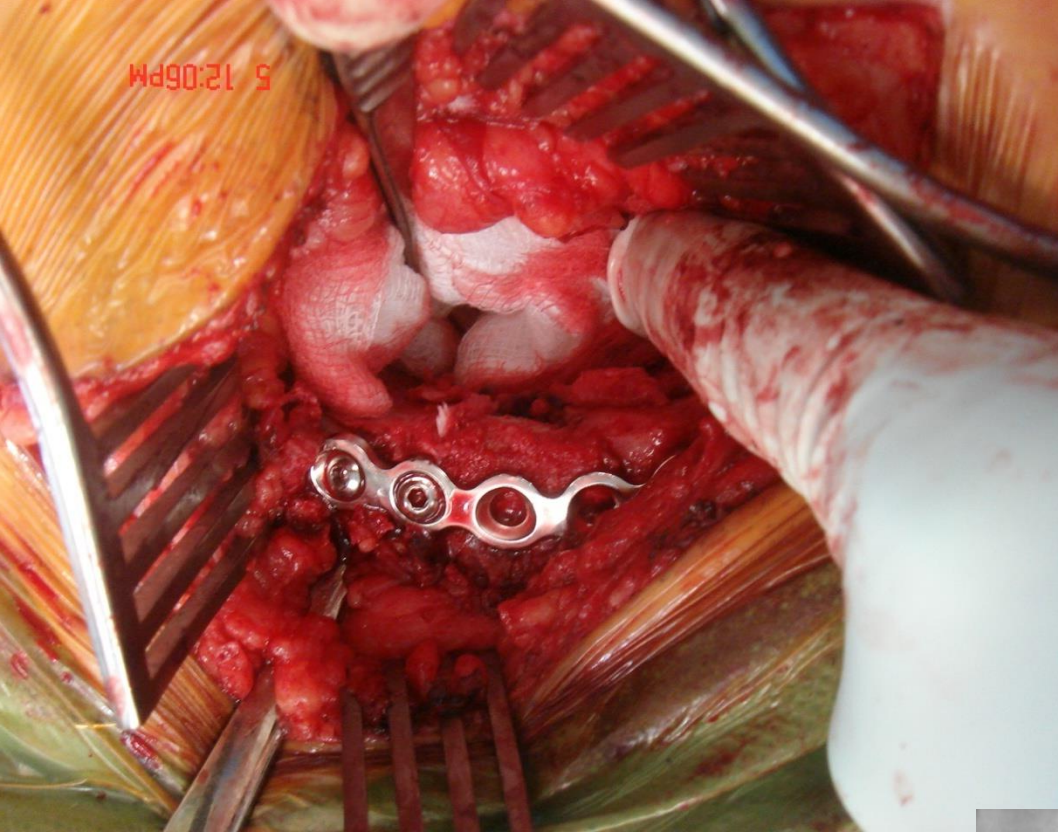
Case 3

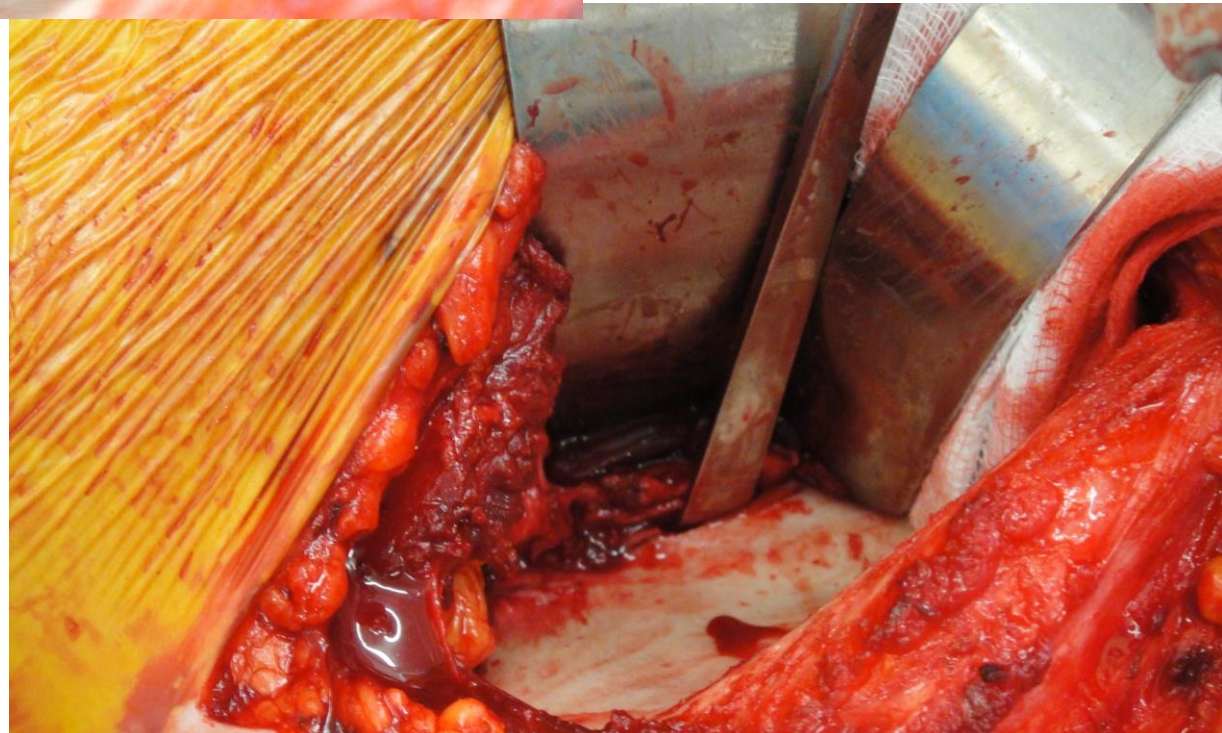
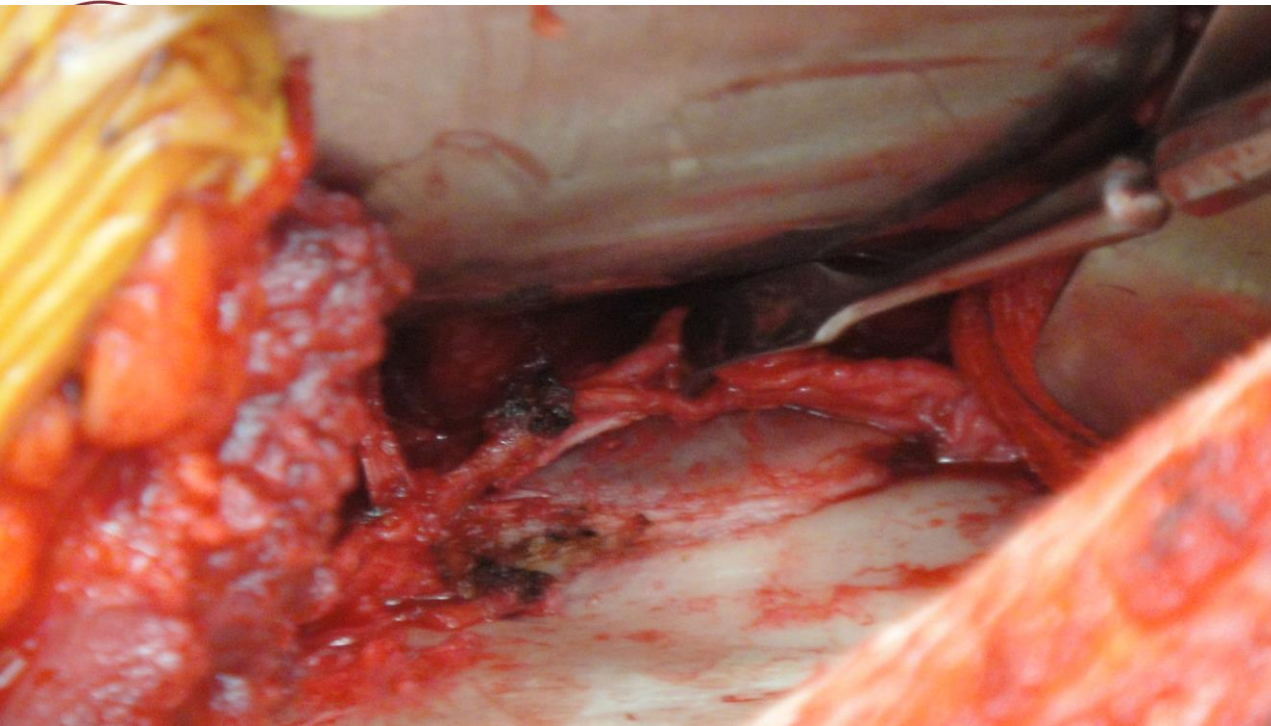
- 43 ετών, Θήλυ
- Αθλήτρια τριάθλου
- Άλγος Η.Σ.

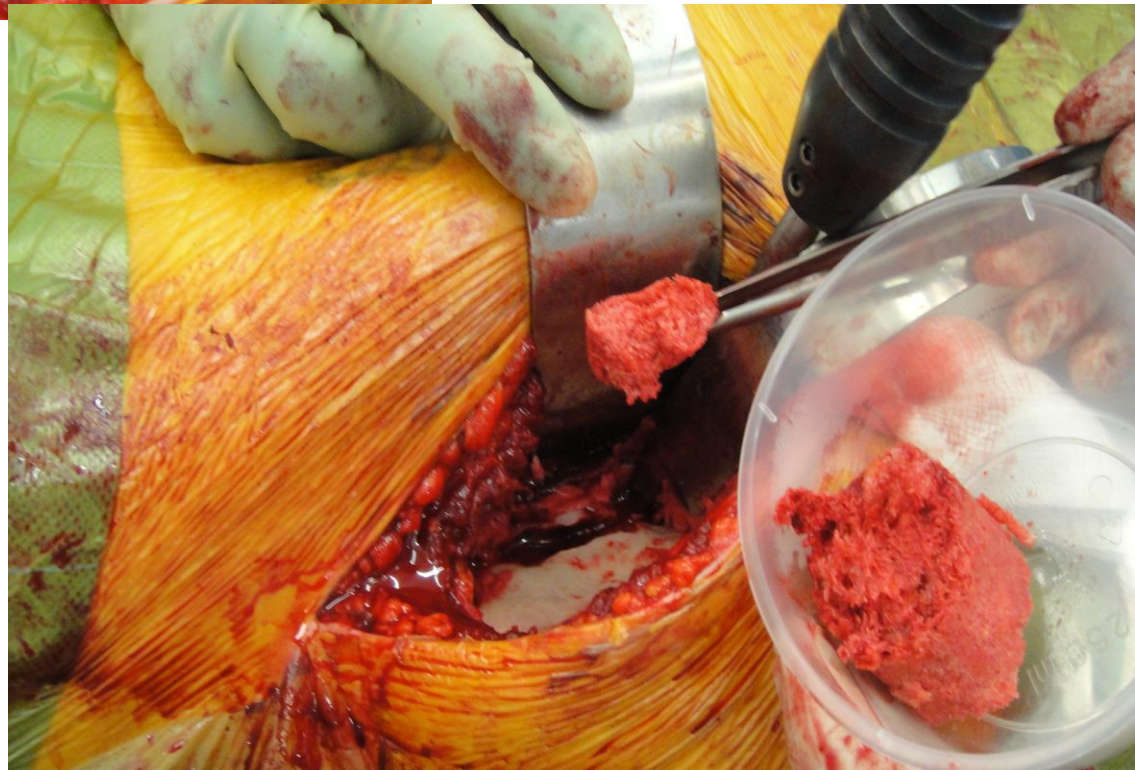
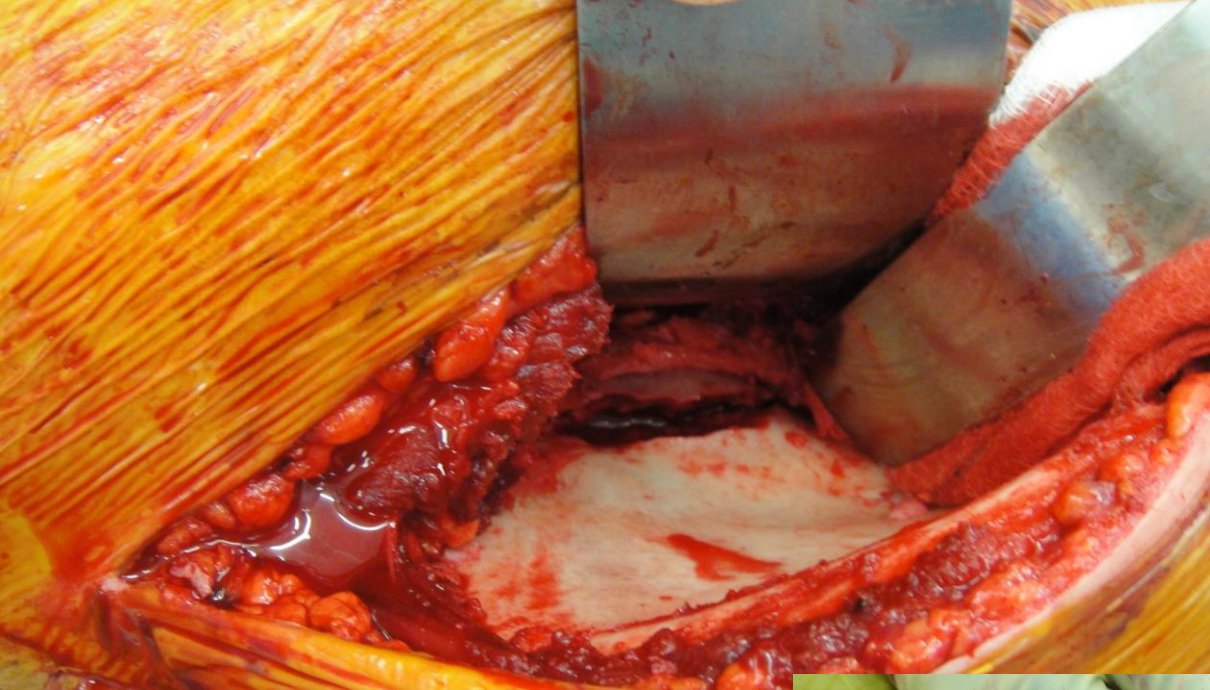


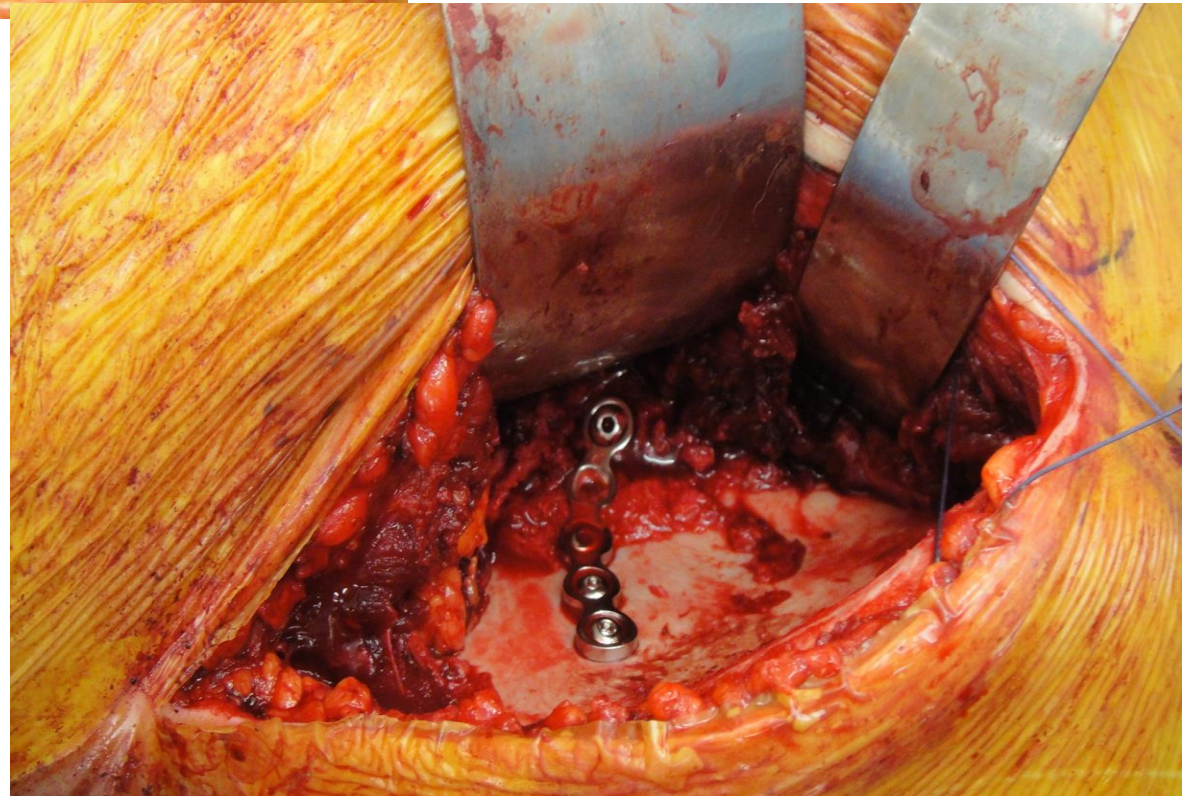
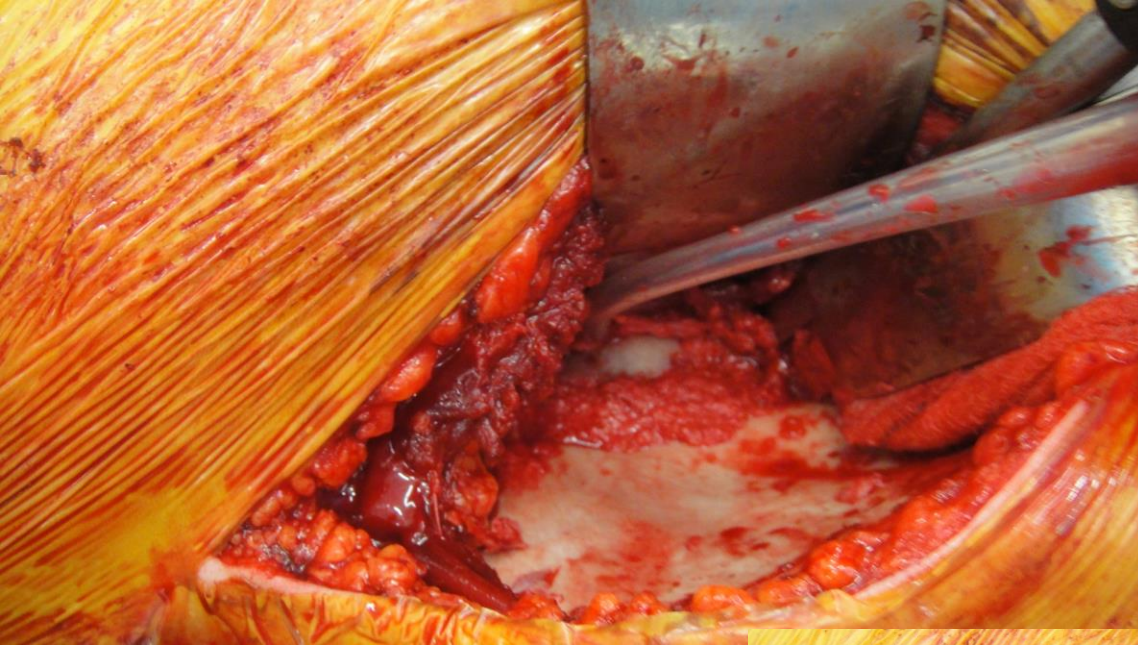






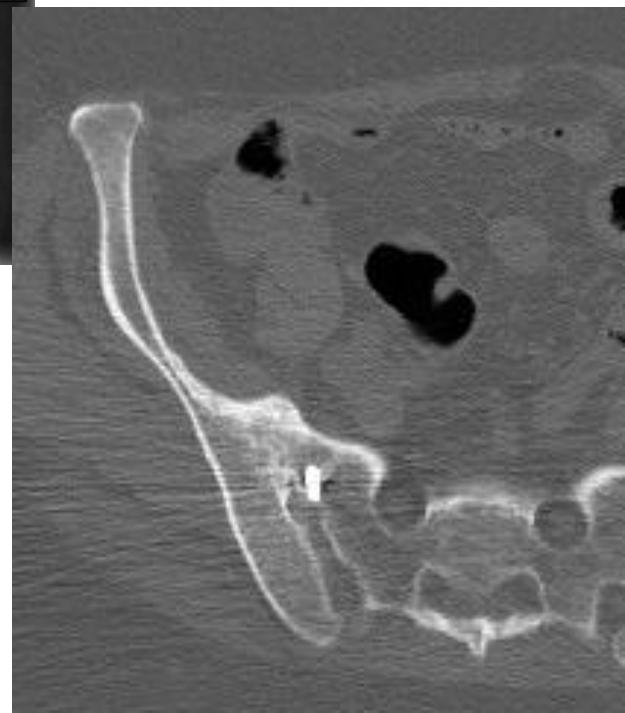








L





Πρόσθια Πυελική Αστάθεια

- Γυναίκες σε νεαρή ηλικία
- Οστείτιδα, Χαλάρωση, Ρήξη σύμφυσης
- Διάγνωση: Κλινική – ακτινολογική
- Αντιμετώπιση:
 - Μη Χειρουργική (πλειονότητα)
 - Χειρουργική – Ρήξη Ηβικής Σύμφυσης



20-21 Ιουλίου 2018

Θερινό Σχολείο Ορθοπαιδικής με Πρακτική Άσκηση

‘Μη χειρουργική αντιμετώπιση των
κακώσεων των οστών και των αρθρώσεων’

2 ECTS

Διοργάνωση: Ιατρική Σχολή Πανεπιστημίου Κρήτης
Τόπος διεξαγωγής: Ιατρική Σχολή ΠΚ- ΠΑΓΝΗ
Πληροφορίες: ttosounidis@uoc.gr, Συμμετοχή: 50€