



Κλινική Ρευματολογίας, Κλινικής Ανοσολογίας και Αλλεργίας ΠΑΓΝΗ

Η κοορτή Πρώιμης Αρθρίτιδας

Αντώνης Φανουριάκης



Ειδικές ευχαριστίες

Γιάννης Παπαλόπουλος, Ειρήνη Γεργιαννάκη
Γιώργος Σπύρου, Γιώτα Ραψομανίκη, Μαρία Τεριζάκη

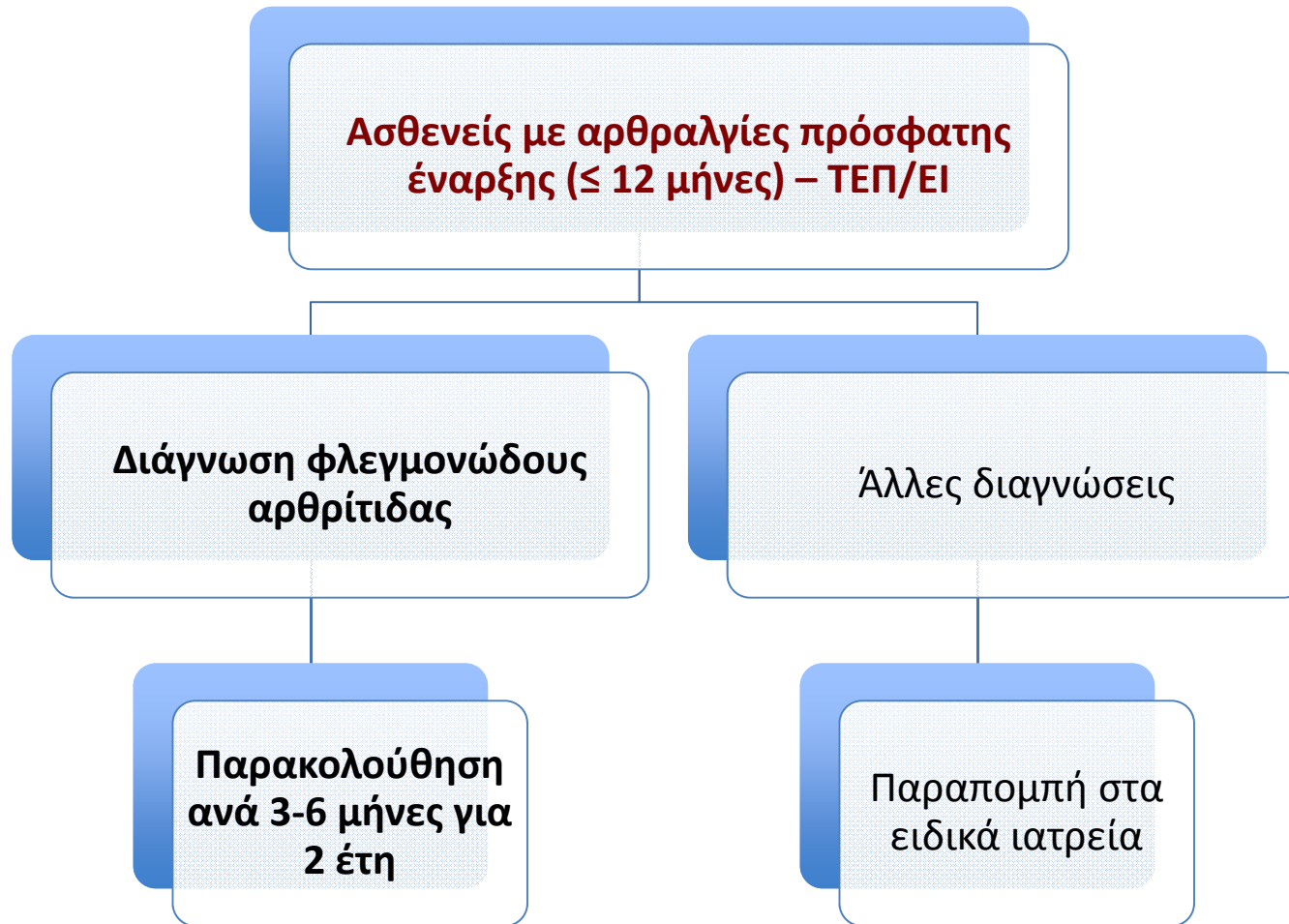


Η κοορτή Πρώιμης Αρθρίτιδας (2005-2015)

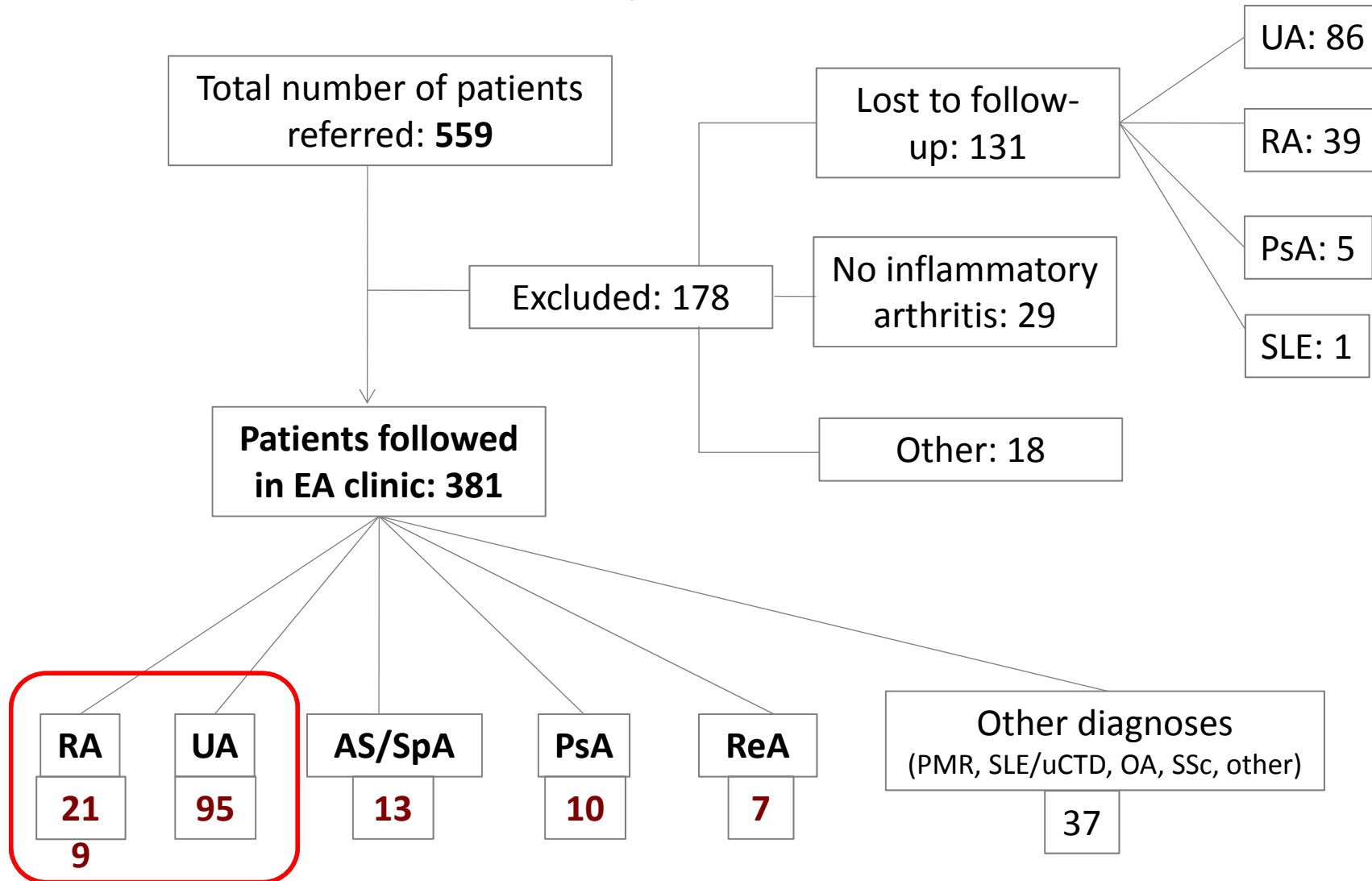
Σκοπός μελέτης – Ερευνητικά ερωτήματα

1. Ανεύρεση ασθενών με αρθρίτιδα πρόσφατης έναρξης
2. Συστηματική παρακολούθησή τους σε ειδικό EI ανά τακτά χρονικά διαστήματα
 - Καταγραφή DAS/HAQ
 - Καταγραφή θεραπευτικών αλλαγών
3. Προγνωστικοί παράγοντες (predictors) έναρξης βιολογικού παράγοντα σε ασθενείς με πρώιμη RA
4. Βαθμός συμφωνίας της καθημερινής κλινικής πρακτικής με τη στρατηγική “treat-to-target” και αντίκτυπος στην έκβαση της νόσου (DAS28, HAQ)

Η κοορτή Πρώιμης Αρθρίτιδας (2005-2015)



Ροή ασθενών



RA: Rheumatoid arthritis
UA: Undifferentiated arthritis
PsA: Psoriatic arthritis

AS/SpA: Ankylosing spondylitis/Spondylarthritis
ReA: Reactive arthritis
PMR: Polymyalgia rheumatica

OA: Osteoarthritis
SSc: Systemic sclerosis

Baseline δημογραφικά στοιχεία

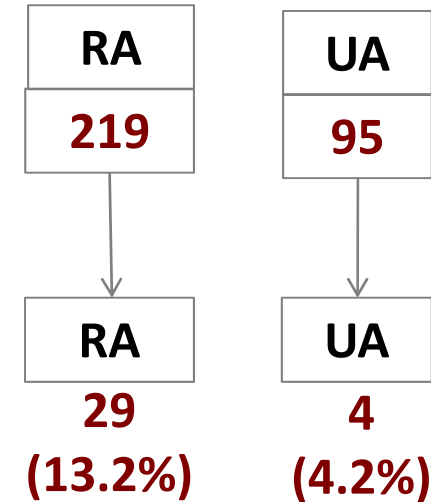
Παράμετρος	RA (n=219)	UA (n=95)
Ηλικία, μέση (SD)	56.2 (14.2)	47.8 (15.9)
Θήλυ φύλο, n (%)	181 (82.6)	79 (83.2)
Διάρκεια συμπτωμάτων (weeks), μέση (SD)	45.0 (70.5)	55.7 (88.5)
DAS28 έναρξης, μέσο (SD)	4.85 (1.34)	NA
HAQ έναρξης, μέσο (SD)	0.67 (0.54)	NA
Αριθμός επώδυνων αρθρώσεων, μέσος (SD)	8.1 (6.0)	4.1 (5.1)
Αριθμός διογκωμένων αρθρώσεων, μέσος (SD)	6.3 (5.8)	3.5 (4.4)
TKE (mm/hr), μέση (SD)	27.6 (22.6)	24.9 (18.1)
CRP (mg/dl), μέση (SD)	1.75 (4.45)	1.58 (4.97)
RF and/or anti-CCP (+), %	28.5%	NA: Not applicable 14.3%

Έναρξη βιολογικού παράγοντα σε ασθενείς με πρώιμη αρθρίτιδα

Έναρξη βιολογικού παράγοντα

33/314 ασθενείς (10.5%)

- Mean (SD) DAS28:
- Mean (SD) HAQ:
- Μέσος χρόνος από έναρξη παρακολούθησης:



Έναρξη βιολογικού παράγοντα σε ασθενείς με πρώιμη αρθρίτιδα

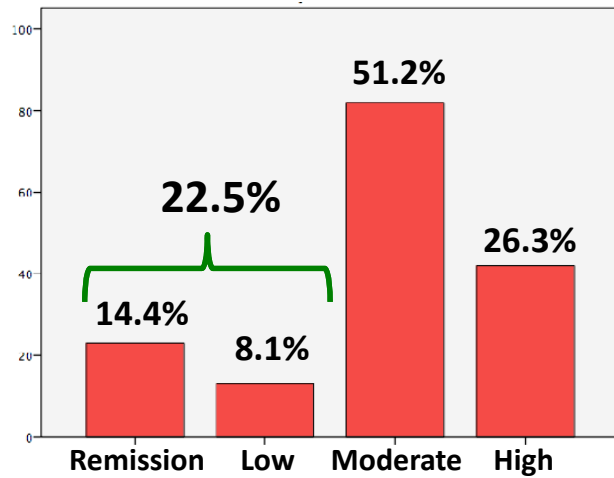
Προγνωστικοί παράγοντες για έναρξη βιολογικού παράγοντα	Crude RR (95% CI)	Adjusted RR (95% CI) *
Διάρκεια συμπτωμάτων	1.01 (1.00-1.02)	1.02 (1.02-1.02)
Baseline DAS28	1.30 (1.02 – 1.66)	1.24 (0.95-1.61)
Baseline HAQ	2.47 (1.44-4.24)	4.91 (3.54-6.81)
Baseline CRP	0.74 (0.34-1.60)	0.67 (0.29-1.53)
Baseline ESR	0.63 (0.32-1.25)	0.49 (0.23-1.07)
RF (+)	1.82 (0.75-4.42)	1.81 (0.75-4.41)
Anti-CCP (+)	2.05 (0.88-4.81)	1.56 (0.62-3.90)
DAS28 στους 3 μήνες	1.52 (1.20-1.91)	1.49 (1.15-1.93)
HAQ στους 3 μήνες	1.13 (0.92-1.39)	1.12 (0.90-1.39)

* All models adjusted for gender, age and RF/anti-CCP positivity

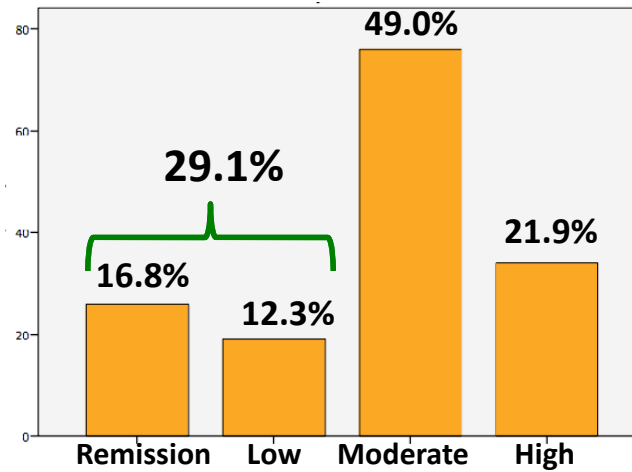
Πρώμη ΡΑ

Ενεργότητα νόσου κατά EULAR στους 3, 6 και 24 μήνες

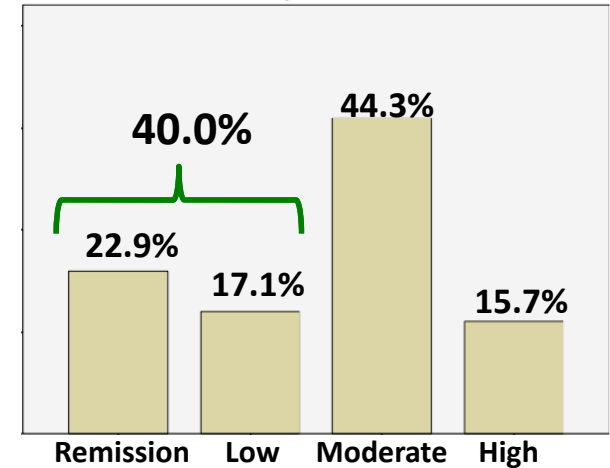
Disease activity at 3 months



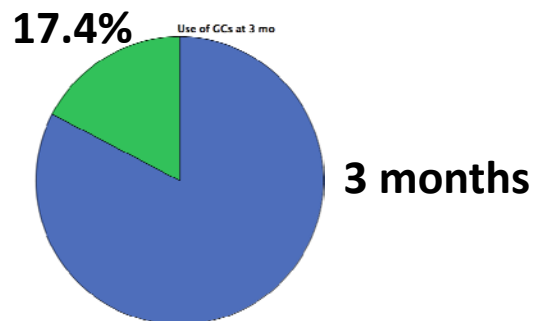
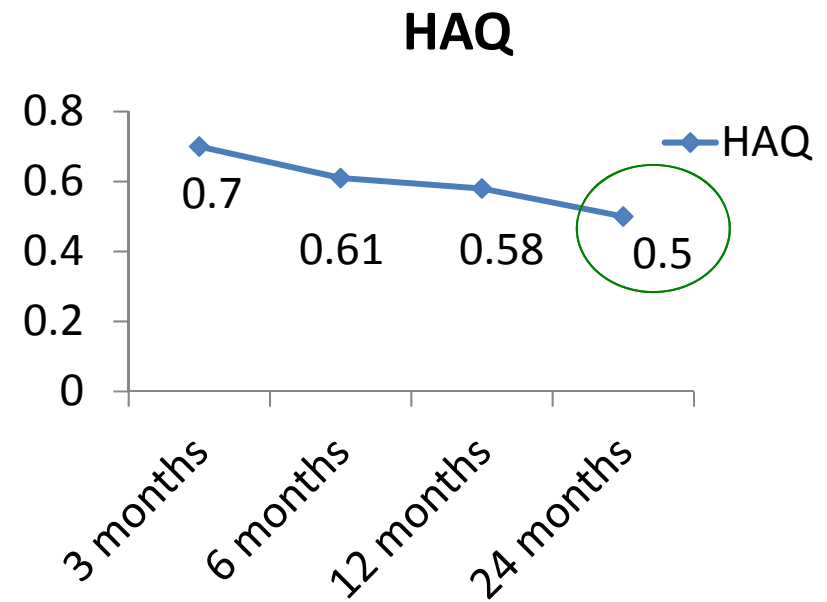
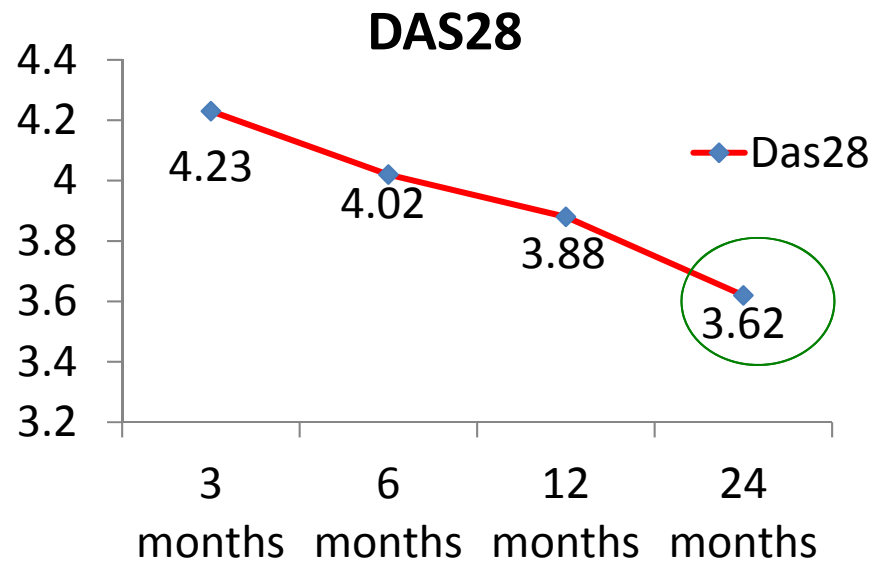
At 6 months



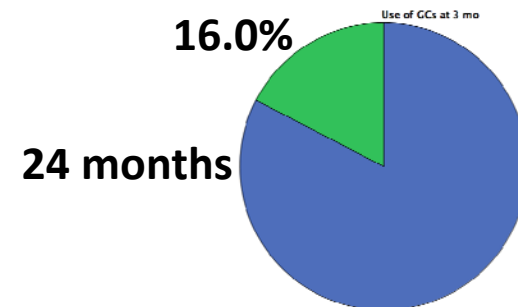
At 24 months



DAS28 και HAQ στην πορεία του χρόνου



Λήψη GCs

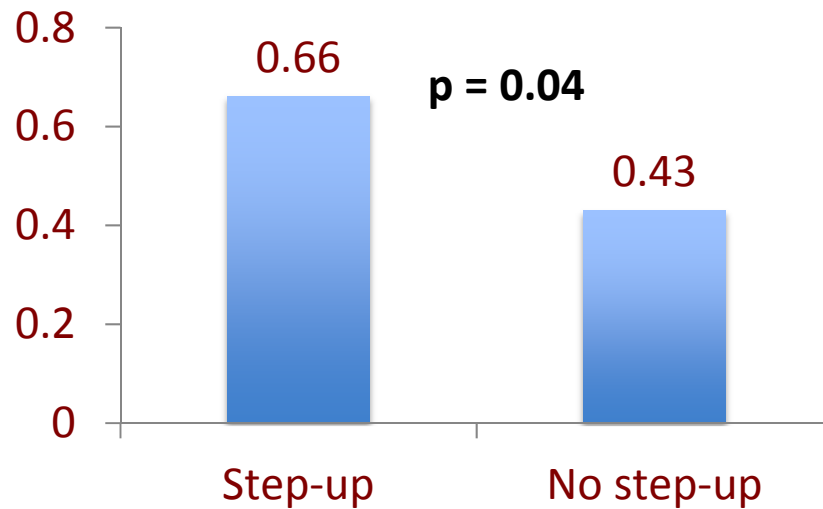


“Treat to target” στους 3 μήνες και DAS28/HAQ σε 1 και 2 έτη

Αλλαγή θεραπείας

1. Αύξηση MTX
2. Προσθήκη HCQ
3. Προσθήκη Lef
4. Προσθήκη SSZ
5. Προσθήκη βιολογικού

Mean HAQ at 12 months



Mean HAQ at 24 months

